



DE ES 300h

ES 300H ZELFOPLADENDE HYBRIDE

 **LEXUS**
EXPERIENCE AMAZING

ES

Bij Lexus hebben we veel om trots op te zijn. Bijna twintig jaar marktleider met elektrificatie van het premium segment. Wereldwijd meer dan twee miljoen zelfopladende hybrides verkocht. Auto's die zich onderscheiden met hun luxueuze rijcomfort, bewezen kwaliteit en een bijna spreekwoordelijke betrouwbaarheid.

Indrukwekkende prestaties, maar voor Lexus gaat het bij prestaties om meer dan alleen cijfers. Net zoals elektrificatie meer betekent dan alleen batterijen en elektromotoren.

We zien elektrificatie als kans om een nieuwe vorm van rijplezier te definiëren, waarbij u elke rit geniet van maximaal vertrouwen, controle en comfort. Met uw Lexus die direct op al uw commando's reageert geniet u van persoonlijke luxe, het soort luxe dat zijn oorsprong vindt in een unieke connectie tussen mens en machine.

De ES 300h zelfopladende hybride sedan moet u zelf beleven om te begrijpen wat we bedoelen.

Dit is Lexus Electrified.

TOT 10 JAAR GARANTIE OP IEDERE LEXUS

De toewijding van Lexus begint al in de fabriek. Elke Lexus wordt met oog op de grootst mogelijke precisie stuk voor stuk gecontroleerd door de jarenlang getrainde Takumi meesters, waarbij gebruik wordt gemaakt van nauwkeurige gereedschappen zoals een stethoscoop. Dankzij ultieme toewijding kan de betrouwbaarheid van elke Lexus worden gegarandeerd. Om dit te onderstrepen ontvangt u tot wel 10 jaar garantie bij aanschaf van een nieuwe Lexus*. Hiermee rijdt u ook lang na uw aankoop jaar op jaar volledig zorgeloos door.



*Lexus biedt tot 10 jaar of 200.000 kilometer garantie bij onderhoud door een erkende Lexus dealer. Kijk voor meer informatie en de volledige voorwaarden op lexus.nl/10jaargarantie.



01. OPVALLEND
Pagina's 04-07



02. EXCELLENT
Pagina's 08-11



03. LUXUEUS
Pagina's 12-15



04. CONNECTED
Pagina's 16-17



05. PIONIER
Pagina's 18-21



06. MODEL
Pagina's 22-23



07. UITVOERINGEN
Pagina's 24-27



08. KENMERKEN
Pagina's 28-37



09. F SPORT
Pagina's 38-39



10. ACCESSOIRES
Pagina's 40-41



11. KLEUREN
Pagina's 42-45



12. WAARDERING
Pagina's 46-47







KUNSTZINNIGE TECHNOLOGIE. De ruimte, luxe en het praktische gebruiksgemak zijn van een niveau dat u mag verwachten van een executive sedan met het Lexus-logo op de grille. Terwijl u de sierlijke vormen en lijnen op u laat inwerken, geven de elegante proporties en subtiele verlichting u een gevoel van technologie en menselijke kunstzinnigheid. Elk onderdeel draagt bij aan een uitzonderlijk rijcomfort. Dit is premium autorijden op zijn best. Zodat u dat ook kunt zijn.

Het gewaagde design komt helemaal tot zijn recht bij de opwindende ES 300h F SPORT, met zijn nieuwe 19" lichtmetalen velgen, exclusieve voorbumper en de in hoogglans zwart uitgevoerde grille - een grille die tot stand kwam na maanden van complexe 3D-computerberekeningen. Het is misschien verleidelijk, maar dit is geen auto om van een afstand te bewonderen vanwege zijn moderne en sportieve styling. De ES 300h F SPORT leert u pas echt waarderen op de weg.

GEDURFDE ELEGANTIE

**Een auto die van binnen en buiten luxe ademt,
krijgt dankzij zijn coupé-achtige profiel
een gedurfd karakter.**

Als executive sedan die stijl en luxueus comfort voorop stelt, krijgt de nieuwe ES 300h een gewaagd tintje met zijn spannend vormgegeven, nieuwe grille en opvallende triple-LED koplampen. Het individuele karakter van de ES is voor een belangrijk deel te danken aan de elegante daklijn. Deze is evenzeer geïnspireerd op een sportieve coupé als op een ruime sedan en benadrukt het lage zwaartepunt en de verbeterde aerodynamische eigenschappen van de auto. Onderscheidende velgen en de nieuwe lakkleur Sonic Grey zijn een perfecte aanvulling op de doordachte sportiviteit van deze nieuwste generatie van de ES 300h, een Lexus die meer is dan alleen een executive sedan. Als bestuurder geeft de nieuwe ES 300h u direct vertrouwen.





01



02



03



- 01 De vernieuwde grille wordt geflankeerd door elegante, nieuwe LED verlichting
- 02 Het 12,3" touchscreen is gebruiksvriendelijker geworden en dichter bij de bestuurder geplaatst
- 03 De ES 300h F SPORT heeft een nog dynamischer uitstraling, met 19" lichtmetalen velgen en een in hoogglans zwart uitgevoerde grille



GENIET VAN HET MOMENT

De combinatie van een voortreffelijk weggedrag en de directe respons van de zelfopladende hybride aandrijflijn zorgt voor onvergetelijke momenten achter het stuur.



Het verleidelijke coupé-achtige silhouet is de voorbode van een representatieve sedan die verlangt naar de volgende rit. En die daarbij al zijn beloftes waarmaakt. De zelfopladende Lexus hybride aandrijflijn van de vierde generatie laadt zichzelf op tijdens het remmen en levert tegelijkertijd krachtige acceleraties wanneer de situatie daar om vraagt. Opladen via een stopcontact of laadpaal is niet nodig. Zo mogelijk nog indrukwekkender is hoe de auto aanvoelt. De vrijwel volmaakte stilte wanneer u elektrisch rijdt. Het hoogstaande rijcomfort op de snelweg.

De soepele, zelfopladende hybride aandrijflijn van Lexus geeft een gevoel van kracht en controle en is tegelijkertijd stiller dan ooit. Onze technici hebben alles gedaan om de ES 300h rijeigenschappen te geven die passen bij een auto van deze statuur. Een voorbeeld daarvan zijn de louvres in de nieuwe grille, die windgeruis en turbulentie helpen verminderen. Of de intelligente toepassing van lichtgewicht materialen en een verbeterde achterwielophanging, wat heeft gezorgd voor een superieure stabiliteit en nog meer rijcomfort.

ALTIJD IN CONTROLE. Voel de pedalen onder uw voeten. Deze zijn opnieuw ontworpen, om tijdens het remmen of gasgeven een betere connectie te geven tussen auto en bestuurder. Met behulp van Drive Mode Select kiest u de gewenste rijstand, zodat u ten volle kunt genieten van het dynamische karakter, dat door ons team van ervaren technici en 'Takumi' testrijders tot in de puntjes werd geperfectioneerd. Neem zelfverzekerd elke bocht en merk hoe de ES 300h rotsvast op de weg ligt, met onder alle omstandigheden een uitstekende stabiliteit. Opwindend rijplezier dat nooit ten koste gaat van uw veiligheid en controle.

Op de snelweg is het alsof de auto en zijn bestuurder het strakke maatpak inruilen voor iets wat lossier en comfortabeler zit. Zo komt van beide het ware karakter naar boven, met alle emoties die rijden met de ES 300h oproept. Volledig vertrouwen, plezier en pure opwinding.

Terwijl u volledig opgaat in de rijbeleving, zou u zomaar kunnen vergeten dat de ES 300h zuiniger en milieubewuster is dan de meeste conventionele executive sedans. Dankzij de zelfopladende hybride technologie van de vierde generatie rijdt u bijna de helft van alle kilometers volledig elektrisch, in de EV-modus. Zo profiteert u van een aanmerkelijke brandstofbesparing en uitzonderlijk lage emissies, zonder dat u zich zorgen hoeft te maken over uw actieradius.





ES 300h

SCHOONHEID VAN BINNEN

Beleef de harmonie in het perfect afgewerkte interieur van de ES 300h



01



02



03

Achter het stuur van de nieuwe ES 300h beleeft u een speciaal gevoel van harmonie. Dat begint bij de lage en tegelijkertijd ergonomische zitpositie en het 'Takumi' afgewerkte stuurwiel, die beide een naadloze connectie vormen tussen de auto en zijn bestuurder. Het elegante dashboard biedt functies zoals het Head-up display, dat zodanig is gepositioneerd dat zich volledig kunt concentreren op de weg. Alsof de reis al is begonnen voordat de zelfopladende hybride aandrijflijn van Lexus in beweging is gekomen.

Overal om u heen ziet u het oog voor detail en het vakmanschap die het handelsmerk zijn van onze 'Takumi' ambachtslieden. Waar u het niet kunt zien, daar kunt u het voelen. Zoals in de fraaie bekleding, die nu beschikbaar is in een aantal stijlvolle, nieuwe dessins. Of in de exclusieve decoratiepanelen die bijna symbolisch zijn voor het met de hand afgewerkte karakter van het interieur. Het in klassiek zwart uitgevoerde dashboard. Alle details komen samen in een serene harmonie, met een gevoel van ruimtelijkheid en een rustgevende ambiance die doet denken aan de rust en het comfort in uw eigen woonkamer.

ONTWORPEN OM TE GENIETEN. Uw passagiers zullen het ook voelen. Met achterin een beenruimte van bijna een meter genieten ze van stoelen die kunnen worden afgesteld en verwarmd via een paneel op de middenconsole. De luxe Lexus Climate Concierge creëert het ideale klimaat voor iedere passagier. Het verbazingwekkende Mark Levinson® Premium Surround Sound system met 17 luidsprekers is speciaal ontwikkeld voor de ES en is daarmee de perfecte aanvulling op een verder buitengewoon stille cabine.

In het interieur van de ES 300h F SPORT komen al uw verwachtingen uit. De fraaigevormde sportstoelen met Tahara bekleding, geïnspireerd op die van de LC Coupé, en de unieke afwerking verraden de sportieve intenties van deze bijzondere auto. Tegelijkertijd zijn het details die zorgen voor een niveau van luxe dat u verwacht van Lexus.



"We streven ernaar om elke Lexus een gevoel mee te geven, een ambiance waarin zowel de bestuurder als de passagiers zich volledig thuis voelen."

Yasuo Kajino,
ES Chief Designer



04

01 In de op de bestuurder gerichte cockpit geniet u van de comfortabele stoelen, met de hand gestikt door onze 'Takumi' ambachtslieden

02 Onze fameuze 'Takumi' ambachtslieden stikken de bekleding die bijdragen aan het handgemaakte karakter van het interieur

03 Het Mark Levinson® PurePlay System met 17 luidsprekers staat garant voor de meest pure luisterbeleving die u zich kunt wensen

04 Met de elektrisch verstelbare en verwarmbare stoelen achterin heeft u meer dan een meter beenruimte





SLIM DENKEN

De nieuwe ES zit boordevol technologie die bijdraagt aan uw gevoel van veiligheid en die u achter het stuur meer zelfvertrouwen geeft.

Welke uitvoering u ook kiest, aan boord van de nieuwe ES 300h vindt u meer technologie dan ooit tevoren. Een aantal van deze technologieën wordt voor het eerst toegepast in een Lexus en belichaamt de filosofie van Omotenashi. Deze eeuwenoude Japanse kijk op gastvrijheid vormt de basis voor veel innovaties van Lexus en is geënt op de wensen van anderen, nog voordat deze ontstaan. Een voorbeeld is een geavanceerde climate control, dat minuscule nanoe® X-deeltjes in het interieur brengt om virussen en bacteriën* tegen te gaan en om nare luchtjes te voorkomen**. Het systeem heeft bovendien een weldadig effect op uw huid en haar. Een ander voorbeeld is de Digital Side-View Monitor dat zelfs in het donker of bij regenachtig weer zorgt voor een breed blikveld en optimaal zicht.



ALTIJD CONNECTED. Ook de connectiviteit van Lexus Link+ stoelt op Omotenashi. Geniet van het gemak en de gemoedsrust die u krijgt als u uw eigen ritten kunt nagaan, na het parkeren te voet naar uw bestemming wordt begeleid en uw ES 300h kunt beheersen zonder dat u daarvoor de deur uit hoeft. Met Apple CarPlay*** en Android Auto™**** kunt u apps op uw smartphone weergeven en gebruiken op het 12,3" touchscreen, dat bovendien iets naar voren is verplaatst met oog op een betere bereikbaarheid en afleesbaarheid voor de bestuurder.



IN VEILIGE HANDEN. Vertrouw volledig op het Lexus Safety System+ (LSS+) van de ES 300h, met twee belangrijke nieuwe functies. De functie Intersection Turn Assist houdt bij het afslaan op een kruispunt aankomend verkeer en overstekende voetgangers voor u in de gaten. Ook beschikt u over Emergency Steering Assist, een functie die u ondersteunt bij het sturen wanneer zich onverwachts een auto, fietser of voetganger in uw rijbaan bevindt. Een primeur voor de nieuwe ES 300h is de functie Curve Speed Reduction, die in combinatie met Dynamic Radar Cruise Control automatisch afremt wanneer de snelheid voor een bocht moet worden verlaagd. Tot slot helpt het Bladescan® Adaptive High-beam System u eerder andere weggebruikers en verkeersborden op te merken, zonder dat u tegemoetkomend verkeer verblindt.

* Meer dan 99% van virussen en bacteriën is onschadelijk gemaakt na 1 uur te zijn blootgesteld aan nanoe® X-deeltjes. Japan Food Research Laboratories, Report No. 20073697001-0101, 15038623001-0101:

** Nare luchtjes worden met een factor 1,8 verminderd na 1 uur te zijn blootgesteld aan nanoe® X-deeltjes. Panasonic Corporation Product Analysis Center, Report No. BAA33-150318-M35

*** Dit systeem ondersteunt Apple CarPlay en Android Auto™. Controleer of uw mobiele telefoon dat ook doet.

**** Apple CarPlay is een handelsmerk van Apple Inc.

- 01 Met Intersection Turn Assist detecteert de nieuwe ES 300h aankomende voertuigen en voetgangers bij het afslaan op een kruispunt
- 02 De Digital Side View Monitor geeft beter zicht in de buitenspiegels, met name in het donker en bij regenachtig weer



01



02



02

HET VERMOGEN OM TE DROMEN

In de jaren '90 waren krachtige motoren met een hoog brandstofverbruik de norm voor auto's in het luxe segment. Maar aan het begin van het nieuwe millennium werd de wereld zich bewust van de gevolgen van het broeikas-effect en de noodzaak om emissies te verminderen door middel van elektrische mobiliteit. Een belangrijke verschuiving, die vroeg om een nieuw type aandrijflijn. Lexus ging als eerste premium autofabrikant de uitdaging aan.

Mede omdat wij alle belangrijke hybride componenten in eigen beheer ontwikkelen en produceren, hebben onze hybride modellen zich inmiddels ruimschoots bewezen met hun combinatie van uniek rijcomfort, opwindende prestaties en een uitzonderlijke betrouwbaarheid.

Twintig jaar na de introductie van onze eerste hybride is de droom van emissievrije, luxe mobiliteit bijna realiteit geworden. Met elke hybride of volledig elektrische auto die we introduceren, komt het ultieme doel een stap dichterbij.





KOPLOPER IN ELEKTRISCH RIJDEN VOOR HET PREMIUM SEGMENT

Sinds onze eerste luxe sedan meer dan dertig jaar geleden op de markt kwam, is Lexus uitgegroeid tot synoniem voor uitzonderlijk design, kwaliteit en luxe. Misschien nog wel belangrijker is onze reputatie van pionier en marktleider in elektrisch rijden voor het premium segment. Lexus houdt nooit op met innoveren en blijft alles in het werk stellen om te anticiperen op uw wensen als bestuurder. Deze unieke filosofie vormde al in 2005 de basis voor 's werelds eerste hybride SUV in het luxe segment: de Lexus RX 400h.



TIEN ZELFOPLADENDE HYBRIDES EN DE EERSTE VOLLEDIG ELEKTRISCHE LEXUS

Tegenwoordig beschikt Lexus over een veelzijdige range van maar liefst tien hybride modellen. Verreweg het grootste deel van de verkochte premium hybrides draagt een Lexus badge. Van alle premium autofabrikanten hebben wij de meeste ervaring met het ontwikkelen, bouwen, onderhouden én recyclen van hybride voertuigen. Al onze hybrides zijn in staat om zichzelf op te laden, zonder dat u een laadpaal of stopcontact nodig heeft. Toch kunt u in de EV (Electric Vehicle) modus volledig elektrisch rijden, zonder brandstofverbruik of schadelijke emissies.

Als voorbode van onze nieuwe 'Lexus Electrified' filosofie introduceerden wij in 2019 de eerste volledig elektrische Lexus, de UX 300e. Dit betekent voor Lexus een nieuw hoofdstuk voor elektrische mobiliteit. Na de introductie van UX300e was het tijd voor de eerste Lexus Plug-In Hybride; de NX450h+. Vanaf 2023 is het aan de eerste vanaf de grond af ontwikkelde elektrische Lexus RZ om het gamma compleet te maken. Zo zorgt Lexus dat het altijd vooruitloopt op het gebied van elektrificatie.



LEXUS ELECTRIFIED HEEFT DE TOEKOMST

Ondanks het grote succes van onze range van zelfopladende hybride modellen, willen we bij Lexus niet op onze lauweren rusten. Daarom introduceerden we onlangs onze 'Lexus Electrified' visie en de LF-30 Electrified Concept. Met 'Lexus Electrified' kiezen we voor een integrale benadering van elektrische aandrijflijnen, geavanceerde hulpsystemen en andere technologieën ter bevordering van elektrificatie. Een visie die werd ontwikkeld om rijplezier een nieuwe dimensie te geven. Als eerste exponent van deze visie belichaamt de LF-30 alles waar 'Lexus Electrified' voor staat, met een krachtige uitstraling en een op de bestuurder gerichte cockpit. De LF-30 concept stoelt op meer dan twee decennia ervaring met elektrificatie en beschikt over elektromotoren in elk wiel en Lexus Advanced Posture Control. Daarmee staat de LF-30 Electrified Concept garant voor een volstrekt unieke rijervaring.

Lees verder: www.lexus.nl/electrified

PRIMEUR VAN LEXUS



ERVAAR HET VERSCHIL VAN RIJDEN MET EEN ZELFOPLADENDE HYBRIDE LEXUS

WAT IS EEN ZELFOPLADENDE HYBRIDE VAN LEXUS?

De zelfopladende hybrides van Lexus gelden vanaf het begin als de norm voor de elektrificatie van auto's in het luxe segment, met een combinatie van een buitengewoon soepele benzinemotor en één of meerdere elektromotoren. Met oog op uw gebruiksgemak laadt een hybride Lexus zichzelf op tijdens het rijden en afremmen. Dat betekent dat u uw auto nooit hoeft aan te sluiten op een stopcontact of laadpaal, of dat u zich zorgen hoeft te maken over uw actieradius. In plaats daarvan geniet u van de sublieme mix van kracht en controle, in de geruststellende wetenschap dat uw Lexus zuiniger is, en aanzienlijk minder emissies produceert dan een auto met een conventionele aandrijflijn.

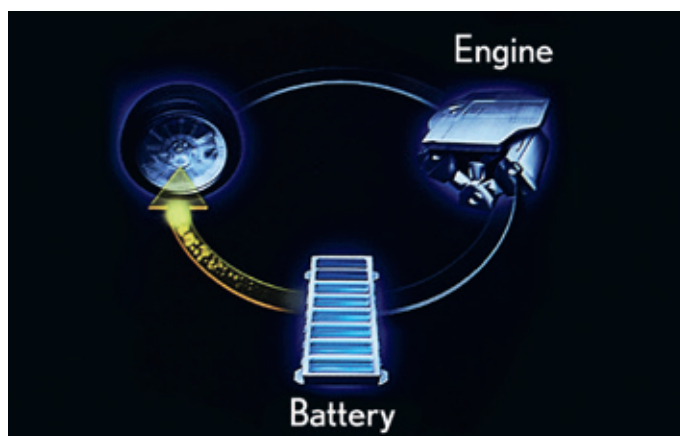
WAAROM IS ELEKTRIFICATIE ZO BELANGRIJK?

Wij zijn ervan overtuigd dat de elektrificatie van onze mobiliteit cruciaal is om het broeikas-effect tegen te gaan. Mede daarom hebben we onszelf als bedrijf ten doel geteld om voor 2050 volledig emissievrij te zijn. Sinds de introductie van de RX 400h, 's werelds eerste geëlektrificeerde model in het premium segment, heeft Lexus voorop gelopen in de ontwikkeling en het stimuleren van het gebruik van milieubewuste hybrides. Maar we willen niet alleen de emissies van onze auto's terugdringen. Ons voornemen is om onze fabrieken voor 2050 volledig emissievrij te hebben gemaakt, met bovendien een minimaal verbruik van water.

HOE IS HET OM TE RIJDEN MET EEN HYBRIDE LEXUS?

We stellen alles in het werk om ervoor te zorgen dat u plezier beleeft aan het rijden met en het bezitten van uw Lexus. Inmiddels rijden er in Europa meer dan 450.000 hybrides van Lexus rond. Deze werden allemaal gebouwd in een hypermoderne fabriek in Japan, om de hoge kwaliteitsnormen te kunnen garanderen waarmee de hybrides van Lexus elk jaar opnieuw awards winnen voor hun enorme betrouwbaarheid. Behalve over het soepele rijgedrag en de hoogstaande luxe zult u tevreden zijn over de aanzienlijk lagere kilometerkostprijs. Met de hybride aandrijflijn bespaart u namelijk niet alleen brandstof, dankzij het regeneratieve remsysteem en geavanceerde hulpsystemen zijn onderdelen als remmen en andere componenten minder onderhevig aan slijtage.

Lees meer: www.lexus.nl/hybrid

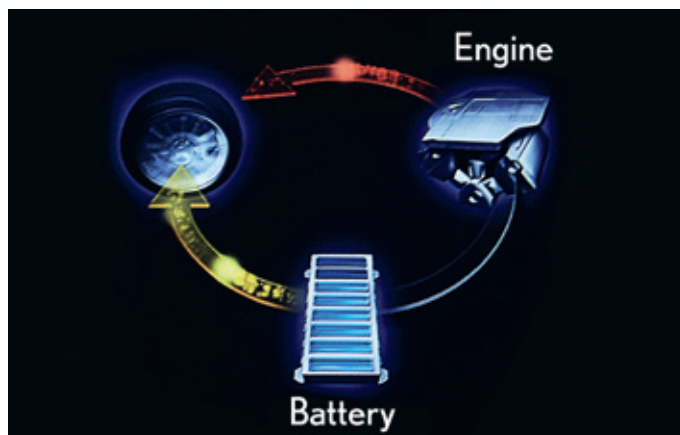
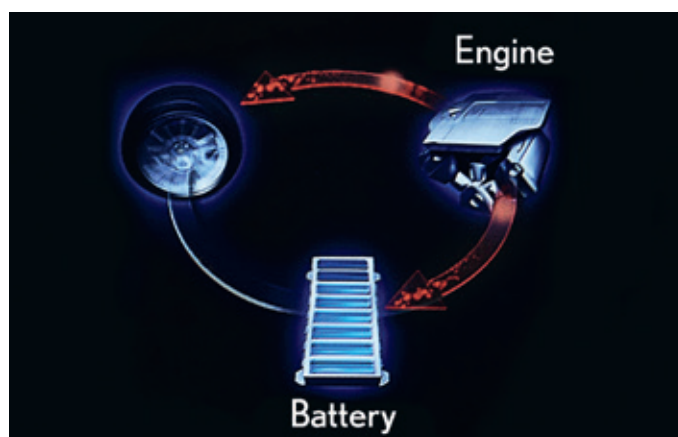


GEEN EMISSIES BIJ LAGERE SNELHEDEN

Na het weggrijden accelereert de Lexus ES 300h met de elektromotor tot een snelheid van ongeveer 65 km/u. De hiervoor benodigde energie wordt geleverd door de hybride accu. De auto rijdt tot dit punt vrijwel geruisloos, zonder brandstofverbruik of schadelijke emissies.

VRIJWEL GERUISLOOS OP KRUISSNELHEID

Een zelfopladende hybride van Lexus rijdt soepel en ontspannen. Bij hogere snelheden treedt de soepele benzinemotor geruisloos in werking, waarbij de elektromotor extra vermogen levert als dat nodig is. Heeft u eenmaal uw kruissnelheid bereikt, dan kan het overvloedige motorvermogen worden aangesproken om de hybride accu op te laden. Door de vrijwel perfecte verdeling van de beschikbare energiebronnen blinkt de ES 300h uit in puur rijplezier - gecombineerd met schonere emissies en een lager brandstofverbruik.

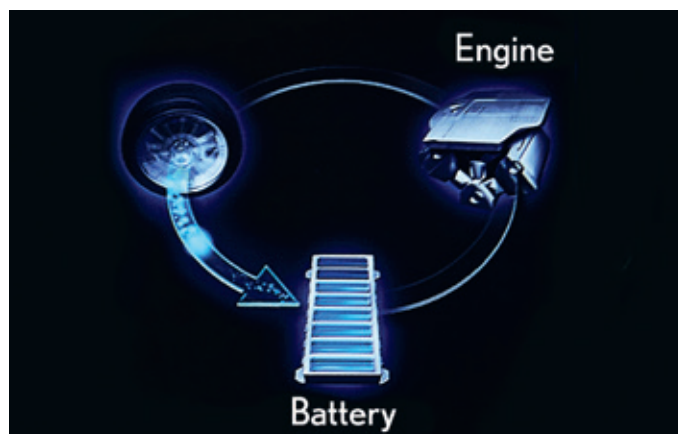


KRACHTIGE ACCELERATIE

In een zelfopladende hybride Lexus geniet u van maximaal rijplezier. Zodra u het gaspedaal volledig intrapt, treedt de elektromotor direct in werking om de 3,5 liter benzinemotor van de ES 300h te ondersteunen. Samen leveren deze krachtbronnen een imposant koppel waarmee u op elk moment verzekerd bent van een soepele en krachtige acceleratie.

REGENERATIEF REMMEN, GEEN STEKKER

Wanneer u afremt of volledig tot stilstand komt, wordt de benzinemotor uitgeschakeld, zodat uw auto geen schadelijke emissies produceert. Haalt u tijdens het rijden uw voet van het gaspedaal of remt u af, dan zorgt het regeneratieve remsysteem ervoor dat de kinetische energie niet verloren gaat. De ES 300h zet deze om in elektrische energie, en slaat dit voor later gebruik op in de hybride accu. Dit is een van de redenen dat u uw hybride Lexus nooit via een laadpaal of stopcontact hoeft op te laden.





DE ES 300h

Behalve een zelfopladende hybride aandrijflijn van de vierde generatie beschikt de nieuwe ES 300h sedan over een nieuw ontwikkeld chassis als basis voor een dynamischer design van het exterieur en nog verfijnder rijeigenschappen. Het interieur is ruimer en stiller dan ooit, met diverse extra functies, toonaangevende veiligheidsvoorzieningen en een hoogstaande afwerking die uniek is in dit segment. Minstens zo belangrijk is dat de nieuwe ES is uitgerust met het nieuwste Lexus Safety System+ dat nieuwe normen stelt op het gebied van veiligheid.



01. LEXUS HYBRID DRIVE VAN DE VIERDE GENERATIE

De ES 300h is uitgerust met een zelfopladende Full Hybrid aandrijflijn van de nieuwste generatie, met een uitzonderlijke efficiency, aansprekende prestaties en met 119 g/km (vanaf) bovendien de laagste CO₂-emissie in zijn klasse. Dit is te danken aan een zeer zuinige 2,5 liter viercilinder benzinemotor en een lichtere, meer compacte elektromotor. Het gecombineerd vermogen bedraagt 160 kW (218 pk), met een gecombineerd brandstofverbruik vanaf 5,3 l/100 km.

02. EFFICIËNTE BENZINEMOTOR

De 2,5 liter benzinemotor werd compleet nieuw ontwikkeld en beschikt over technologie die zorgt voor een snellere verbranding en een zeer hoge thermische efficiency. Het resultaat is meer vermogen zonder hogere emissies of een hoger brandstofverbruik. Details die bijdragen aan deze prestaties zijn rechte inlaatpoorten, grotere klephoeken en met een laser afgewerkte klepzetsels. Een variabele oliepomp, injectoren met meerdere openingen, VVT-iE voor de inlaatkleppen en een variabel koelsysteem dragen eveneens bij aan het indrukwekkende motormanagement.

03. NIEUWE HYBRIDETRANSMISSIE

Deze nieuwe transmissie is ontwikkeld om vloeiend samen te werken met de benzinemotor. Voor de elektromotor maakt de transmissie gebruik van meerdere assen om de totale lengte van de transaxle met 30 millimeter te verkorten. Het traditionele planetaire tandwielstelsel is vervangen door een parallel schakelmechanisme en een multifunctionele versnelling met daarin een planetaire ring, de parkeerstand en het tandwiel van de secundaire as in één compacte behuizing.

04. COMPACTE HYBRIDE ACCU

De nikkel-metaalhybride accu die de elektromotor van stroom voorziet en energie opslaat, is verplaatst van de bagageruimte naar een plek onder de achterbank. Dit was mogelijk omdat de accu 120 millimeter minder hoog is, en door toepassing van een compacter koelsysteem. Het verplaatsen van de batterij heeft niet alleen gezorgd voor meer bagageruimte, maar zorgt ook voor een betere gewichtsverdeling en daarmee voor betere rijeigenschappen.

COMFORT LINE

Analoge klok
 Blind Spot Monitor (Lane Change Assist)
 Climate Control airconditioning (dual-zone)
 Parkeerhulpcamera
 Stoelverwarming op de voorstoelen
 17" lichtmetalen velgen (met 215/55R17 banden)
 Elektrisch bedienbaar glazen schuif- kanteldak
 3-spaaks stuurwiel verwarmd en met leder bekleed
 Tahara stoelbekleding
 Versnellingspook met leder afgewerkt
 Regensensor
 Bi-LED koplampen lichtsensor en automatisch grootlicht
 8" centraal geplaatst display met touchscreen
 Lexus Connected Services
 Navigatie met kaart van Europa
 Apple CarPlay en Android Auto™ functionaliteit



F SPORT DESIGN

19" F SPORT zwarte lichtmetalen velgen met 235/40R19 banden
 F SPORT Design logo's op voorste zijschermen
 F SPORT spindle grille
 F SPORT voorbumper
 F SPORT achterkleplijst
 Draadloze telefoonoplader



* Dit systeem ondersteunt Apple CarPlay en Android Auto™. Controleer of uw mobiele

LUXURY LINE

18" antraciet gepolijste lichtmetalen velgen met 235/45R18 banden
Bestuurdersstoel 10-voudig elektrisch met in lengte verstelbare zitting
Decoratiepanelen met houtafwerking en ambient light
Zonneschermbak achterruit
Elektrisch bedienbare achterklep met voetsensor
Elektrisch verstelbaar stuurwiel met Easy Access functie en geheugenfunctie
Smooth lederen bekleding
Stoelkoeling op beide voorstoelen



EXECUTIVE LINE

Lexus Premium navigatiesysteem met 12,3" touchscreen display
18" hyper-chroom lichtmetalen velgen met 235/45R18 banden
Head-up display 10,9"
Parkeersensoren uitgerust met ICS met voetgangersdetectie
Blade Scan koplampen
Parkeerhulpcamera met Panoramic View
Credit Card sleutel



Ontdek de prijzen

PRESIDENT LINE

Mark Levinson® Premium Surround System
 Mark Levinson® PurePlay
 Audiosysteem met 17 luidsprekers
 Bedieningspaneel verwarming en audio achterpassagiers
 Performance dempers
 Semi-Aniline lederen bekleding
 Tri-zone climate control
 Zonnescherm achterportieren
 Zonnescherm achterruit, elektrisch bedienbaar
 Elektrisch verstelbare rugleuning achterbank
 Stoelverwarming op achterbank
 Passagiersstoel voorzien van bedieningselementen op de rugleuning
 t.b.v. de chauffeur
 Parkeerhulpcamera met Panoramic View en voetgangersdetectie



F-SPORT LINE

19" F SPORT lichtmetalen velgen met 235/40R19 banden
 Adaptive Variable Suspension (AVS)
 Bestuurdersstoel met Easy Access functie en geheugenfunctie
 Drive mode select (Eco, Normal, Sport, Sport+)
 Elektrisch verstelbaar stuurwiel met Easy Access functie en geheugenfunctie
 F SPORT instaplijsten
 F SPORT logo's op voorste zijschermen
 F SPORT pedalen en voetsteun
 F SPORT spindle grille
 F SPORT voorbumper
 F SPORT achterkleplijst
 F SPORT stuurwiel met paddle shifts
 F SPORT onderstel
 F SPORT sportstoelen
 F SPORT versnellingspook
 Hadori decoratiepanelen
 Hemelbekleding uitgevoerd in zwart
 Parkeerhulpcamera met Panoramic View
 Performance dempers
 Stuurwielverwarming



Ontdek de prijzen





01/02



03



04



05



06



07

01. ACHTERSPOILER

Een subtiele achterspoiler verbetert de aerodynamische prestaties van de nieuwe ES 300h.

02. ACHTERBUMPER

De robuust vormgegeven achterbumper van de ES 300h geeft de achterkant een krachtige uitstraling.

03. BI-LEDKOPLAMPEN

Deze koplampen maken voor groot- en dimlicht gebruik van dezelfde lichtbron en zijn tevens uitgerust met de herkenbare L-vormige dagrijverlichting.

04. TRIPLE-LED KOPLAMPEN

Deze koplampen bestaan uit drie zeer smalle LED units met een buitengewoon goede lichtopbrengst. Naast sequentiële richtingaanwijzers zijn de koplampen ook uitgerust met multi-weather lampen die bij mist zorgen voor goed zicht. Een andere nieuwe veiligheidsfunctie van de ES is het twee-fase Adaptive High Beam System (AHS). Dit systeem schakelt niet alleen het grootlicht automatisch aan en uit, maar kan met 24 individuele LED's ook zorgen voor meer licht, zonder tegemoetkomend verkeer te verblinden.

05. 17" LICHTMETALEN VELGEN

Het two-tone design combineert geborsteld lichtmetaal met een coating in metallic grijs. Voor betere aerodynamische prestaties komen de oppervlakken van de spaken samen in de velgrand.

06. 18" LICHTMETALEN VELGEN

Een two-tone kleurstelling van geborsteld lichtmetaal en een coating in metallic grijs geeft deze velgen een sportief en luxueus uiterlijk.

07. 18" LICHTMETALEN VELGEN

Geluidsreducerende velgen met een coating van metallic chroom. De afmetingen van de velgen worden benadrukt door vijf dynamisch gevormde spaken.



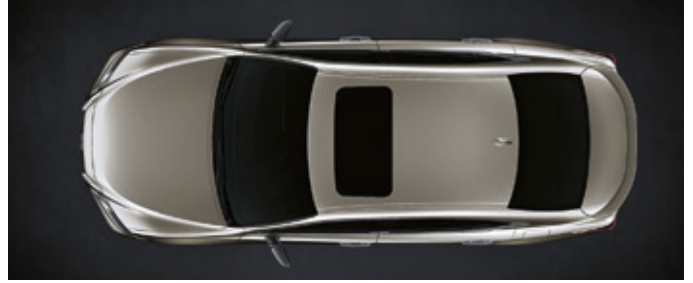
08



09



10



11



12



13

08. BOCHTVERLICHTING

Zodra u links- of rechtsaf slaat, zorgt de LED bochtverlichting voor extra licht aan de desbetreffende zijde van de auto.

09. MULTI-WEATHER VERLICHTING

In combinatie met het Adaptive High-beam System (AHS) verminderen de multi-weather koplampen in het donker en bij mist hinderlijke schittering voor tegemoetkomend verkeer.

10. COUPÉ-ACHTIG SILHOUET

In tegenstelling tot vroegere generaties heeft het design van de nieuwe ES een elegante daklijn die het lage zwaartepunt en de aerodynamica benadrukt.

11. ZONNEDAK

Een elektrisch bedienbaar schuif-/kanteldak maakt het interieur van de ES 300h licht en ruimtelijk.

12. HANDSFREE BEDIENBARE ACHTERKLEP

Om gemakkelijker te kunnen in- en uitladen, is de ES 300h leverbaar met een handsfree elektrisch bedienbare achterklep. Deze kunt u openen en sluiten door uw voet te bewegen onder een sensor onder de achterbumper. U hoeft slechts de Smart Key bij u te dragen.

13. GESTROOMLIJNDE DIGITALE CAMERA'S

De camera's voor de optionele digitale buitenspiegels zijn ontworpen om uw zicht naar de zijkant te verbeteren en zijn ondergebracht in een slanke, aerodynamisch gevormde behuizing die perfect aansluit bij de elegante lijnen van uw auto. De compacte behuizing vermindert windgeruis en verbetert het zicht voor de bestuurder. Om te voorkomen dat de camera's bevroren of beslaan bij sneeuw of regen, zijn deze voorzien van geïntegreerde verwarming.



01/02/03/04



05/06



07



08

01. OP DE BESTUURDER GERICHTE COCKPIT

Om afleiding tijdens het rijden tot een minimum te beperken, is het nieuwe 12,3" touchscreen iets dichterbij de bestuurder verplaatst. Daarmee bevinden alle belangrijke instrumenten en displays zich in of rond uw blikveld. Veelgebruikte functies, zoals Drive Mode Select en Remote Touch, zijn rond het stuurwiel gegroepeerd.

02. S-FLOW CLIMATE CONTROL / CLIMATE CONCIERGE

De S-Flow Climate Control regelt op intelligente wijze de temperatuur aan boord van uw ES, en combineert optimaal comfort aan een laag brandstofverbruik. Het systeem regelt bijvoorbeeld alleen de temperatuur voor zitplaatsen die bezet zijn. In de nieuwe ES 300h detecteert een sensor de luchtvochtigheid en de temperatuur bij de voorruit, om te voorkomen dat deze beslaat. De climate control verspreidt tevens nanoe® X-deeltjes in het interieur, om virussen en bacteriën* tegen te gaan en om nare luchtjes te voorkomen. Daarnaast hebben deze deeltjes een weldadig effect op uw haar en huid.

03. STUURWIEL

Het driespaaks stuurwiel is afgewerkt met leder en ligt comfortabel in uw handen. Voor koudere jaargetijden is stuurverwarming beschikbaar. Voorzien van geïntegreerde bediening voor audio, telefoon, het multi-information display, Dynamic Radar Cruise Control, Lane Keeping Assist en Lane Tracing Alert.

04. STOELVERWARMING EN -VENTILATIE

Voor de voorstoelen van de nieuwe ES 300h is stoelverwarming en -ventilatie beschikbaar. Is het buiten warm, dan worden de stoelen gekoeld met koude lucht uit de airconditioning. Zo zit u heerlijk koel. Ook de achterbank is leverbaar met stoelverwarming.

* Meer dan 99% van virussen en bacteriën is onschadelijk gemaakt na 1 uur te zijn blootgesteld aan nanoe® X-deeltjes. Japan Food Research Laboratories, Report No. 20073697001-0101, 15038623001-0101.

** Nare luchtjes worden met een factor 1,8 verminderd na 1 uur te zijn blootgesteld aan nanoe® X-deeltjes. Panasonic Corporation Product Analysis Center, Report No. BAA33-150318-M35

05. LEDEREN STOELN

De met soepel leder of semi-aniline leder afgewerkte stoelen van de ES zijn een mooi voorbeeld van Japans 'Takumi' vakmanschap. Het leder is van de allerbeste kwaliteit, met uiterste precisie afgewerkt met fijn stiksel. Het resultaat: uitzonderlijk fraaie en comfortabele stoelen.

06. VERSTELBARE VOORSTOELN

De ergonomische zithouding voorkomt vermoeidheid tijdens het rijden en draagt bij aan een gevoel van veiligheid. Door de maximaal 16-voudig verstelbare bestuurdersstoel (passagiersstoel 14-voudig) vindt u altijd een comfortabele zithouding, ongeacht uw postuur en lichaamslengte. Voor superieure comfort tijdens lange reizen is een 4-voudig verstelbare lendensteun beschikbaar voor de ES 300h Executive en Luxury.

07. BEDIENINGSPANEEL ACHTER

In de middenarmsteun achter bevindt zich een controlepaneel. Behalve de airconditioning kunnen de passagiers achterin hiermee ook het audiosysteem stoelverwarming, verstelbare achterbank en de zonwering bedienen.

08. ZONWERING ACHTER

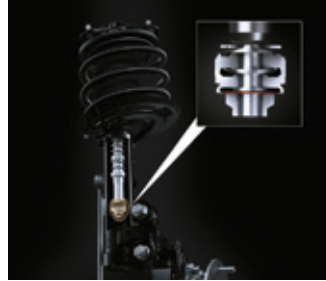
Voor extra comfort bij warmte is achterin een elektrisch bedienbare zonwering leverbaar. De passagiers achterin kunnen hiermee de zonwering voor de achterraut en achterste zijruiten verstellen.



01



02/03



04



05



06



07

01. HOGE TORSIESTIJFHEID / LICHTGEWICHT CARROSSERIE

Voor een comfortabele en stabiele wegligging heeft de carrosserie van de ES 300h een enorm hoge torsiestijfheid. Voor de constructie van het chassis maakt Lexus als eerste in dit segment gebruik van Laser Screw Welding, in combinatie met een toename van gelijkde verbindingen. Daarbij is het gewicht door het gebruik van lichtgewicht aluminium laag gebleven, wat bijdraagt aan een betere brandstofefficiency. Het chassis en de carrosserie zijn aan elkaar gekoppeld met een stabilisatiebeugel in de motorruimte en een V-vormige beugel aan de voorzijde van de achterwielophanging, wat heeft geresulteerd in een hoge mate van rijcomfort en voortreffelijke rijeigenschappen.

02. AERODYNAMICS

De ES heeft uitstekende aerodynamische eigenschappen. Dat is mede te danken aan een vrijwel volledig vlak afgewerkte onderzijde, die niet alleen bijdraagt aan een goede brandstofefficiency, maar ook windgeruis en turbulentie reduceert. Daarnaast is veel moeite gedaan om te voorkomen dat rijgeluiden kunnen doordringen tot het interieur. Voorbeelden daarvan zijn verbeterde portierrubbers, het beperken van gaten in de vloer en het optimaliseren van kitnaden en naden tussen carrosseriepanelen.

03. HYBRID ACOUSTICS™

Hybrid Acoustics™ maakt de ES 300h zelfs nog stiller. In het dashboard is geluidsisolatie tussen twee lagen vilt aangebracht. Dat maakt rijden in de ES nog aangenamer, zelfs bij hogere snelheden.

04. SCHOKBREKERS VOOR LAGE SNELHEID*

Om het best mogelijke rijcomfort te kunnen garanderen, werd voor de nieuwe ES 300h een traag reagerende schokbreker ontwikkeld. Deze biedt met name bij lage snelheden en op de snelweg zijn maximale dempingskracht en draagt zo bij aan een uitstekende stuurrespons en stabiliteit, met superieur comfort voor alle inzittenden.

05. ACTIVE NOISE CONTROL

Active Noise Control onderdrukt eventuele motorgeluiden die doordringen tot het interieur. Het systeem produceert geluidsgolven via de luidsprekers, die hinderlijk motorgeluid reduceren.

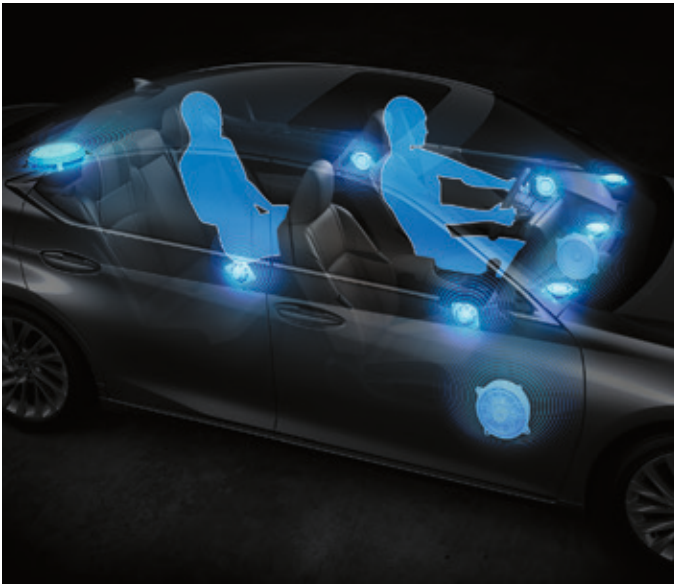
06. DRIVE MODE SELECT

De schakelaar voor Drive Mode Select bevindt zich aan de rand van het instrumentarium. Zo kunt u vanuit de bestuurdersstoel deze functie comfortabel bedienen zonder uw houding te veranderen. Standaard kunt u kiezen uit de rijmodi Eco, Normal en Sport. In de ES 300h F SPORT heeft u vijf keuzes: Eco, Normal, Custom, Sport S en Sport +.

07. ELECTRIC POWER STEERING

De nieuwe ES 300h is uitgerust met Electric Power Steering. Dit geeft de bestuurder betere feedback en een groter gevoel van verbondenheid met de auto, dan een conventionele stuurbekrachtiging.

* Niet beschikbaar voor de ES 300h F SPORT.



01



02



03



04



05

01. PIONEER AUDIOSYSTEEM MET 10 LUIDSPREKERS

De ES is leverbaar met een Pioneer audiosysteem met 10 luidsprekers die de kwaliteit van de oorspronkelijke opname van de muziek perfect weergeven. Het systeem is uitgerust met technologie die het geluid herstelt dat verloren gaat bij het comprimeren naar MP3. De luidsprekers aan weerszijden van het instrumentarium zijn gemonteerd onder een ideale hoek om een dynamisch en rijk klankbeeld te kunnen geven. Zo wordt het geluid via de ramen van de auto weerkaatst en komt de muziek zowel direct als indirect bij de luisteraar terecht.

02. MARK LEVINSON® AUDIO MET PUREPLAY EN 17 LUIDSPREKERS*

Het revolutionaire Mark Levinson® PurePlay systeem wordt voor het eerst geïntroduceerd op de nieuwe Lexus ES. Deze architectuur werd ontworpen om bestuurder en passagier volledig te laten opgaan in de meest krachtige en pure luisterervaring die er bestaat. PurePlay maakt gebruik van meerdere technologieën voor het best mogelijke geluid: nauwkeurige staging, zorgvuldig geplaatste luidsprekers van wereldklasse en ongeëvenaarde tuning en decompressie. In het interieur bevinden zich in totaal zeven Unity™ luidsprekers op schouderhoogte, wat de akoestiek ten goede komt en zorgt voor synergie tussen de muziektönen. Het systeem omvat bovendien twee elliptische subwoofers in de voorportieren en de grootste subwoofer (ø 265 mm) onder bij de achterraut.

03. OPTITRON INSTRUMENTARIUM

De cockpit van de ES beschikt over een centraal 7" LCD-display. U kunt veel belangrijke informatie aflezen op het display, waar ook een elegante animatie wordt vertoond tijdens het in- en uitstappen.

04. HEAD-UP DISPLAY

Belangrijke rijgegevens worden in kleur rechtstreeks op de voorruit geprojecteerd. Via het Head-up display, met een formaat van 260 x 97,5 mm, bekijkt u onder meer aanwijzingen van het navigatiesysteem, instellingen voor audio of veiligheidsfuncties, zonder uw ogen van de weg te halen.

05. VOOR NOODGEVALLEN - eCALL

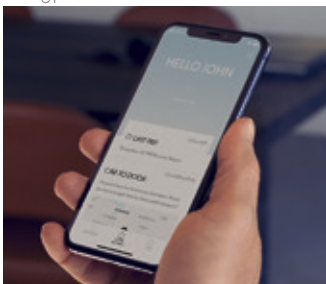
Voor uw veiligheid kan de functie eCall bij noodgevallen handmatig of automatisch de hulpdiensten bellen. Na een aanrijding waarbij de airbags in werking zijn getreden, maakt eCall automatisch contact met de hulpdiensten. Daarbij worden ook de precieze locatie en identificatie van de auto doorgegeven. U kunt ook zelf noodhulp inschakelen door op de daarvoor bestemde knop te drukken.



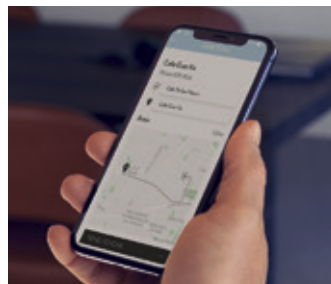
01



02



03



03



04



05

01. LEXUS PREMIUM NAVIGATIE

Lexus Premium Navigatie biedt duidelijke 3D-graphics en diverse mogelijkheden voor de weergave van plattegronden. Updates van het kaartmateriaal doet u met behulp van 'Over The Air' technologie. Voor extra gebruiksgemak vindt u in het systeem ook een digitale gebruiksaanwijzing. Navigeren wordt extra gemakkelijk met aanvullende online diensten als online verkeersinformatie, parkeerplaatsen en tankstations zoeken, de weersverwachting, Google Search en Google Street View.

02. INTEGRATIE SMARTPHONE

Met Apple CarPlay* en Android Auto™** bedient u de apps op uw smartphone eenvoudig via het 12,3" touchscreen.

03. Lexus Link+ - CONNECTED SERVICES

Door uw auto te verbinden met MyLexus en de Lexus smartphone app verandert uw ES in een connected car. Lexus Link+ geeft u toegang tot connected services zoals Vind mijn Auto, Stuur bestemming naar auto en Herinnering onderhoudsbeurt.

- Rijgegevens: houdt gegevens over uw privé en zakelijke ritten en uw rijstijl bij. De ES 300h biedt ook Hybrid Coaching op maat, om schadelijke emissies en verbruik tot een minimum te beperken.
- Vind mijn Auto: deze functie weet altijd waar uw Lexus staat en zorgt ervoor dat u deze gemakkelijk kunt vinden.
- Service en onderhoud: helpt u het onderhoud voor uw ES te regelen.
- Delen met auto: plan uw route op uw eigen PC of tablet en stuur deze naar uw Lexus. De functie Car to Door begeleidt u naar uw eindbestemming nadat u uw auto heeft geparkeerd.

04. TOUCH PAD

Het centrale display kunt u bedienen via de Touch Pad op de middenconsole, of spraakherkenning. De interface van de Touch Pad is even gebruiksvriendelijk als die van een smartphone, met functies als dubbel klikken en swipen.

05. DRAADLOZE OPLADER

Uw smartphone (indien compatibel) kunt u opladen met behulp van de draadloze oplader, op de middenconsole.

* Apple CarPlay is een handelsmerk van Apple Inc.

** Dit systeem ondersteunt Apple CarPlay en Android Auto™. Controleer of uw mobiele telefoon dat ook doet.



01



02

01. AIRBAGS

Het veiligheidsniveau in de nieuwe ES 300h wordt verder verhoogd met de aanwezigheid van tien airbags. Dit zijn onder meer frontairbags voor de bestuurder en passagier, knie-airbags, zijairbags voor en achter en gordijnairbags die de volledige zijkant van de auto beslaan.

02. LEXUS SAFETY SYSTEM + / 5 STERREN VAN EURO NCAP

Tijdens de lancering is de nieuwe ES 300h uitgeroepen tot de 'veiligste, grote familieauto' en het 'veiligste elektrische/hybride model' in zijn klasse, door Euro NCAP. Innovatieve technologieën zoals het Lexus Safety System + met het baanbrekende Pre-Collision System, dat nu ook 's nachts voetgangers en overdag fietsers detecteert, dragen bij aan deze toonaangevende 5-sterren waardering van EURO NCAP.



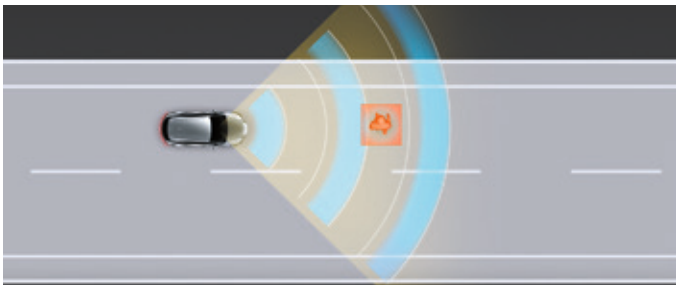
02

03. PRE-COLLISION SYSTEM

Het Pre-Collision System van Lexus was reeds in staat om overdag andere voertuigen en voetgangers te detecteren. Het nieuwste systeem van de ES 300h registreert overdag nu ook fietsers, en kan 's avonds voetgangers opmerken. Dit is te danken aan een gevoeliger camera die helpt om verkeersongevallen in het donker te voorkomen. Daarnaast is het dekingsgebied van de millimetergolf radar verbreed, waardoor het systeem nu overdag ook fietsers opmerkt. Heeft het systeem eenmaal bepaald dat de kans op een aanrijding groot is, dan treden de remmen in werking om een aanrijding te vermijden, of om de gevolgen ervan zoveel mogelijk te beperken.

04. DYNAMIC RADAR CRUISE CONTROL

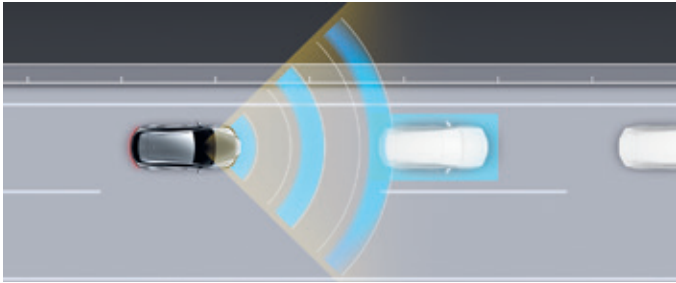
Het systeem maakt gebruik van dezelfde sensor en camera om een veilige afstand tot een voorligger te bewaren. Komt de voorligger tot stilstand, dan remt het systeem de ES ook automatisch af. Zodra de auto weer wegrijdt, trekt ook de ES weer op. Hiermee maakt Dynamic Radar Cruise Control (DRCC) het werk voor de bestuurder gemakkelijker, met name in situaties van langzaam rijdend verkeer.



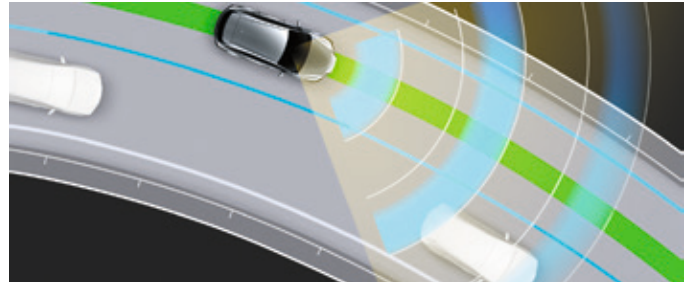
03



05



04



06



07



08

05. ROAD SIGN ASSIST

De functie Road Sign Assist (RSA) van de nieuwe ES 300h herkent verkeersborden en informeert de bestuurder hierover via het multi-information display. Door de koppeling met DRCC kan de ingestelde snelheid met een druk op de knop gemakkelijk worden aangepast wanneer RSA een plaatselijk geldende snelheidsbeperking opmerkt.

06. LANE TRACING ASSIST

Lane Tracing Assist (LTA) helpt de bestuurder om in het midden van de rijbaan te blijven. Het systeem werkt bovendien beter in scherpe bochten dan de voorgaande generatie. Zodra LTA opmerkt dat de auto zijn rijbaan verlaat, dan helpt het systeem de bestuurder om op koers te blijven.

07. INTERSECTION TURN ASSIST

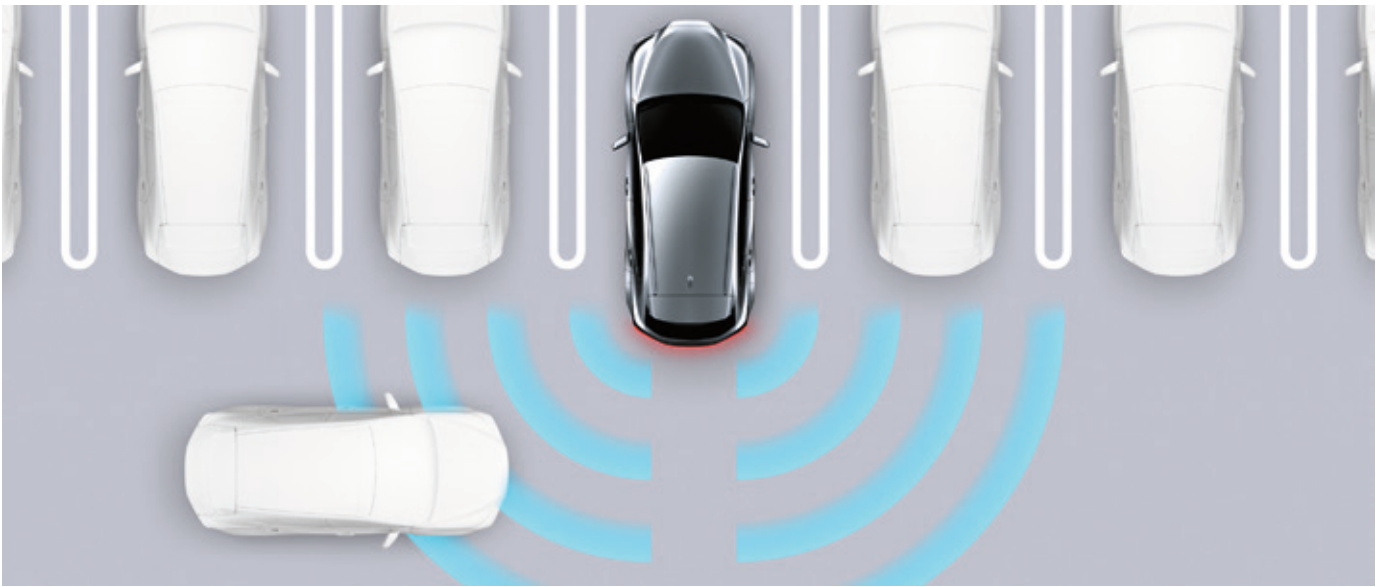
Aan het Lexus Safety System+ van de nieuwe ES is met Intersect Turn Assist een nieuwe functie toegevoegd. Deze functie houdt aankomende voertuigen en voetgangers in de gaten, wanneer u op een kruising links- of rechtsaf slaat.

08. CURVE SPEED REDUCTION

Ook nieuw voor de ES is de functie Curve Speed Reduction. Deze werkt in combinatie met Dynamic Radar Cruise Control en remt automatisch af wanneer uw snelheid te hoog is voor een bocht.

09. EMERGENCY STEERING ASSIST

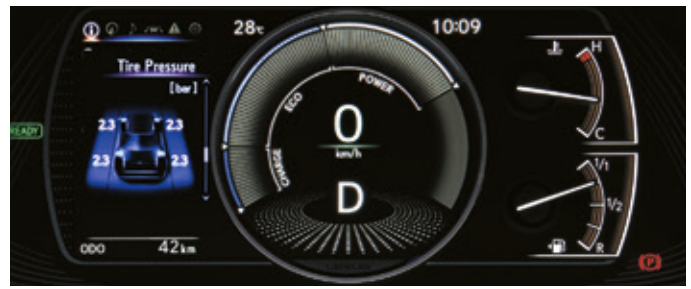
Wanneer een ander voertuig, voetganger of fietsers zich in of vlakbij uw rijbaan bevindt, helpt Emergency Steering Assist u om de auto stabiel te houden. Ook voorkomt dezer functie dat u onbedoeld uw rijbaan verlaat.



01



02



03

01. PARKING SUPPORT ALERT EN BRAKE

Parking Support Alert helpt u veilig te manoeuvreren in kleine ruimtes. Het systeem maakt gebruik van sonar, radar en een camera aan de achterzijde, om u te waarschuwen voor voetgangers en achteropkomend verkeer. U hoort een geluidssignaal en in het centrale display en in de betreffende buitenspiegel verschijnt eveneens een waarschuwing. Indien nodig activeert Parking Support Brake het remsysteem om een aanrijding te vermijden.

02. BLIND SPOT MONITOR

Radarsensoren in de achterbumper registreren achteropkomend verkeer in andere rijbanen, dat in de buitenspiegels onzichtbaar blijft. Zodra u richting aangeeft om van rijbaan te veranderen en er rijdt een voertuig in uw dode hoek, dan verschijnt in de desbetreffende buitenspiegel een waarschuwingssignaal.

03. TYRE PRESSURE WARNING SYSTEM

Met behulp van een sensor wordt de druk in elke band in de gaten gehouden. Op het multi-information display ziet u een waarschuwing zodra de druk in één of meerdere banden te laag wordt. Het systeem verkleint de kans op een lekke band, helpt het brandstofverbruik zo laag mogelijk te houden en verlengt de levensduur van uw banden.



04



05



06

04. BLADESCAN® ADAPTIVE HIGH-BEAM SYSTEM

Na dertien jaar van onderzoek en ontwikkeling geeft het optionele BladeScan® Adaptive High-beam System (AHS) - wederom een wereldprimeur van Lexus - u als bestuurder een beter zicht, vergeleken met conventionele LED koplampen. Met deze technologie wordt het licht van 12 LED's geprojecteerd op de vinnen van een snel ronddraaiende spiegel, en vervolgens door een lens. Tests wijzen uit dat voetgangers en verkeersborden met BladeScan® AHS vanaf grotere afstand worden opgemerkt (al vanaf 56 meter, vergeleken met 32 meter voor conventionele systemen), zonder tegemoetkomend verkeer te verblinden.

05. DIGITALE ZIJMONITOREN

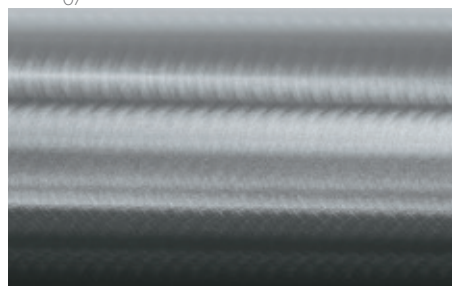
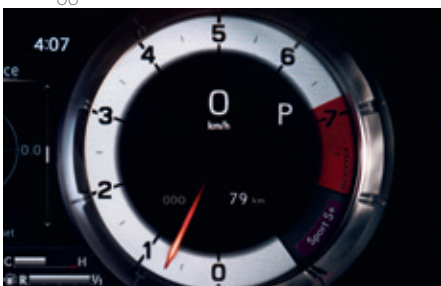
De optionele digitale buitenspiegels vervangen de conventionele buitenspiegels door compacte, externe camera's die zijn gekoppeld aan een monitor in het interieur. Deze revolutionaire technologie van Lexus geeft u onder alle omstandigheden een beter zicht opzij, met name in het donker en bij regen. Het systeem verkleint de dode hoek, of heft deze zelfs volledig op, en stelt het beeld automatisch bij wanneer u met de ES een bocht maakt of achteruit rijdt.

06. LEXUS PARKING ASSIST / PANORAMIC VIEW MONITOR

De Lexus Parking Assist Monitor** helpt u met achteruit inparkeren. Op het centrale display ziet u videobeelden van de ruimte waar u wilt parkeren, met daarin virtuele hulplijnen die u helpen bij het sturen. Om in kleine ruimtes gemakkelijker te kunnen manoeuvreren, geeft de Panoramic View Monitor een bijna volledig 360° beeld van de ruimte rond de auto. Tegelijkertijd maakt het systeem een driedimensionaal beeld van de ES, met hulplijnen die u helpen bij het manoeuvreren.

** De positie en afstand tot voetgangers en obstakels die op de monitor worden weergegeven, verschilt met de werkelijkheid. Vertrouwt u daarom niet volledig op de monitorbeelden. Zorg er omwille van de veiligheid voor dat u tijdens het rijden met uw eigen ogen om u heen kijkt.

F SPORT



01. F SPORT GRILLE

De ES 300h F SPORT onderscheidt zich onder meer met een exclusieve F SPORT grille en bumper. De in zwart uitgevoerde grille heeft een complex raster, het resultaat van zes maanden van complexe computeranimaties.

02. 19" LICHTMETALEN VELGEN

De ES 300h F SPORT beschikt standaard over exclusieve 19" lichtmetalen velgen met een 5-dubbelspaaks design en een donkere metallic coating. Deze velgen zijn geïnspireerd op die van de LC sportcoupé en de LS luxe sedan.

03. F SPORT STUUR

Het stuur van de ES 300h F SPORT herkent u aan het F SPORT logo. Met dit stuur in handen voelt u zich direct verbonden met uw auto. Het stuurwiel is net als de F SPORT pookknop afgewerkt in geperforeerd leder, wat bijdraagt aan een sportieve ambiance.

04. F SPORT STOELN

De in two-tone bekleding afgewerkte F SPORT stoelen die extra zijdelingse steun bieden, zijn geïnspireerd op die van de LC sportcoupé. Het stiksel van de bekleding op de stoelen, het stuurwiel, instrumentarium en pookknop wordt nauwgezet gecontroleerd door onze 'Takumi' ambachtslieden.

05. F SPORT DORPELLIJSTEN EN GEPERFOREERDE SPORTPEDALEN

De uit geborsteld aluminium vervaardigde F SPORT dorpellijsten bieden duurzame bescherming en zijn voorzien van het Lexus-logo. De sportpedalen van geperforeerd aluminium geven veel grip en sluiten aan bij het op de autosport geënte design van de ES 300h F SPORT.

06. ADAPTIVE VARIABLE SUSPENSION

Een nieuwe actuator voor de nieuwe Adaptive Variable Suspension van de ES 300h F SPORT vergroot de doorstroom van de hydraulische olie. Daarmee is het systeem gevoeliger voor lage dempingskrachten, met als resultaat meer rijcomfort, een verbeterde stuurrespons en stabiliteit en een breder bereik voor de dempingskracht.

07. HIGH-PERFORMANCE DEMPERS

De ES 300h F SPORT is uitgerust met high-performance dempers die de torsiestijfheid van het chassis vergroten. Zo kunnen de onderdelen van de wielophanging niet worden beïnvloed door trillingen of andere bewegingen in het chassis, terwijl ook het interieur van deze trillingen gevrijwaard blijft.

08. F SPORT INSTRUMENTARIUM

Het F SPORT instrumentarium is voorzien van een 8" TFT-display, met een design dat is geïnspireerd op dat van de beroemde Lexus LFA supersportauto. Het display heeft een digitale snelheidsmeter én een wijzernaald om de snelheid aan te geven, net als de overige modellen van Lexus met het F-label.

09. ES SPORT S+ MODE

Standaard op de ES 300h F SPORT, kiest u met Drive Mode Select voor de rijmodus Sport S+. Hiermee stelt u de wielophanging, stuurinrichting en gasrespons in op sportievere rijprestaties.

10. F ALUMINIUM DECORATIEPANELEN

De afwerking van de 'Hadori' decoratiepanelen in het interieur is geïnspireerd op traditionele Japanse zwaarden, met een driedimensionaal effect dat verandert onder invloed van de hoek waarin u ernaar kijkt.

01. BESCHERMENDE FOLIE

Steenslag, uv-straling, pekels op de weg, insecten - de lak van uw auto krijgt onderweg nogal wat te verduren. Dat maakt uw auto minder fraai en vermindert mogelijk ook de restwaarde. U heeft nu de mogelijkheid om uw auto in showroomstaat te houden met onze beschermende folie. Deze is na het aanbrengen vrijwel onzichtbaar en biedt duurzame bescherming. De folie is beschikbaar voor de meest kwetsbare plekken van uw auto.

02. VERLICHTE DORPELLIJSTEN

Deze Lexus dorpellijsten vormen een stijlvol designdetail en beschermen tegelijkertijd de lak op de dorpels. Een subtiel verlicht logo combineert fraai met de afwerking in geborsteld aluminium.

03. RUBBEREN MATTEN

Op maat gemaakte rubberen vloermatten beschermen het tapijt van uw auto tegen slechte weersomstandigheden.

04. STOFFEN MATTEN

Luxueuze, maar ook beschermende vloermatten. Gemaakt van geluidsabsorberend acovelours en op maat gemaakt voor het interieur van uw auto. De mat aan bestuurszijde heeft speciale bevestigingspunten om schuiven te voorkomen.

05. LAADVLOERBESCHERMING

Gemaakt van stevige kunststof met een antisliplaag en een opstaande rand om het tapijt in de bagageruimte van uw auto te beschermen tegen vuil en vocht.

06. BAGAGEVLOERMAT

Deze praktische mat is eenvoudig schoon te houden en geeft u meerdere mogelijkheden om de bagageruimte schoon en netjes te houden.

07. VERTICAAL BAGAGENET

Bagagenet van stevig nylon, met twee compartimenten om kleinere voorwerpen in de bagageruimte veilig op hun plek te houden. U kunt het net bevestigen aan de daarvoor aanwezige haken in de vloer en aan de zijkanten van de bagageruimte.

08. BESCHERMING ACHTERBUMPER

Ontworpen om de achterbumper te beschermen tijdens het in- en uitladen. Dit accessoire houdt uw ES gedurende lange tijd in topconditie.

09. LICHTMETALEN VELG 17" 10-SPAAKS

Het exclusieve 10-spaaks design van de 17" lichtmetalen velgen vormt een perfecte combinatie met het dynamische uiterlijk van de auto.

ACCESSOIRES



01



02



03



04



05



06



07



08



09



EEN WERELD VOL KLEUR

Een uniek lakprocedé bij Lexus resulteert in sprankelende kleuren die lijken te reageren op veranderingen in de lichtinval.

De ontwerpers van Lexus zijn zich bewust van de emotie die de kleur van een auto oproept. Dat verklaart waarom ze nooit standaard kleuren gebruiken. In plaats daarvan ontwikkelen ze hun eigen kleuren, in een proces dat soms wel twee jaar duurt. Het maken van een nieuwe kleur en de uiteindelijke afwerking van de laklaag vraagt om hetzelfde oog voor detail waarmee een nieuwe Lexus wordt ontwikkeld en gebouwd, zodat het design optimaal tot zijn recht komt.

Het kleurenpalet van Lexus telt ongeveer 30 verschillende kleuren. Al deze unieke tinten zijn tot stand gekomen nadat de ontwerpers honderden andere kleuren afkeurden, in een proces dat een geoefend oog vergt en een grondige kennis van pigmenten en kleurstoffen.

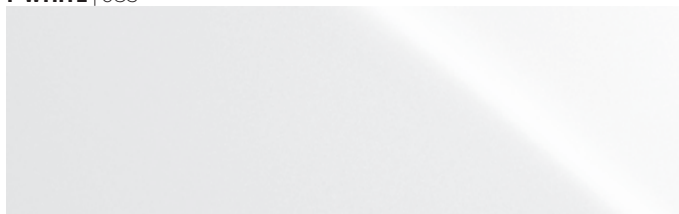
Om kleuren onder wisselende lichtomstandigheden te kunnen beoordelen, buigen de ontwerpers testpanelen om de contouren van een auto na te bootsen. Zo worden de kleuren bekeken in fel licht, maar ook in de zon en in het donker, en dat alles in verschillende maanden van het jaar. Voor de ES is bijvoorbeeld gekozen voor de kleur Sapphire Blue, een van de lakkleuren die de subtiele luxe van deze SUV perfect accentueert.

Dan is er ook nog het proces van het mengen en aanbrengen van de kleur, door laboranten die de kleur mengen en door medewerkers in de lakstraat die zorgen voor een perfecte, gelijkmatige laklaag. Nadat de auto is gespoten, volgt een grondige inspectie, waarbij de auto met de hand wordt gecontroleerd op de kleinste imperfecties.

Lexus heeft een procedé met vijf laklagen ontwikkeld. Het resultaat is een diepe glans die met conventioneel lakwerk niet mogelijk zou zijn. Tussen elke laag wordt de lamp onder toezicht van ervaren "Takumi" ambachtslieden licht met de hand geschuurd, een nauwkeurig proces om er zeker van te zijn dat elke afzonderlijke laklaag vlekkeloos is.

De gelijkmatigheid en glans van de lak is zelfs zichtbaar voor een onge oefend oog. Ziet u zelf hoe de kleuren lijken te veranderen wanneer de lichtinval verandert.

F WHITE | 083¹



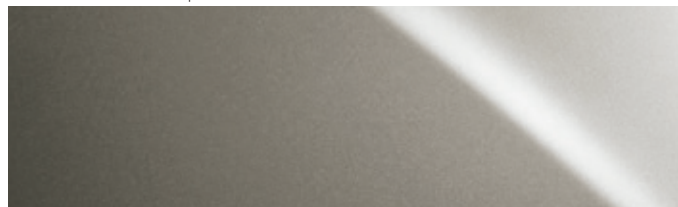
SONIC WHITE | 085²



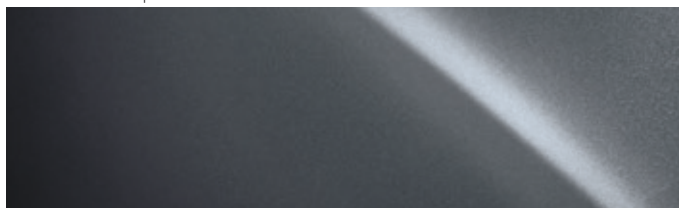
SONIC PLATINUM | 1L2



SONIC TITANIUM | 1J7



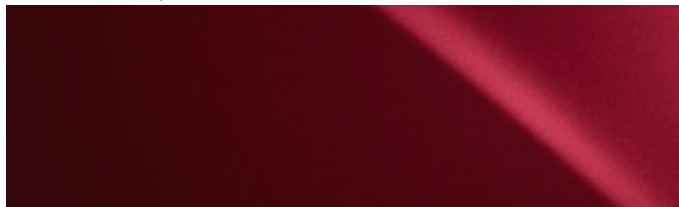
SONIC GREY | 1L1



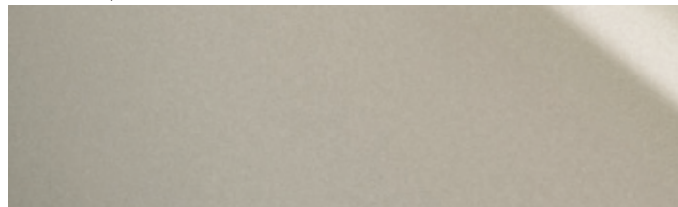
GRAPHITE BLACK | 223



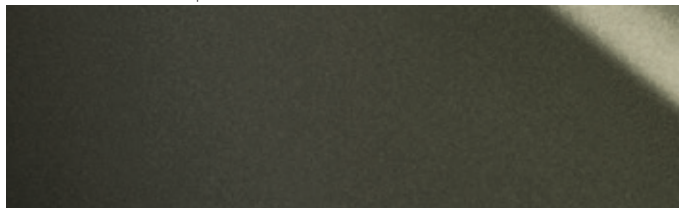
MORELLO RED | 3R1



ICE ECRU | 4X8



SUNLIGHT GREEN | 6X0



SAPPHIRE BLUE | 8X1¹



DEEP BLUE | 8X5²



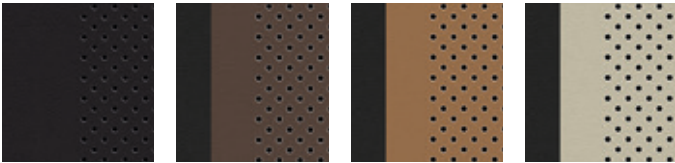
¹ Exclusief voor de ES 300h F SPORT

² Niet beschikbaar voor de ES 300h F SPORT

Opmerking: Als gevolg van het drukprocedé kunnen verschillen ontstaan tussen kleuren in deze brochure en de werkelijke carrosseriekleuren.



TAHARA LEDER¹



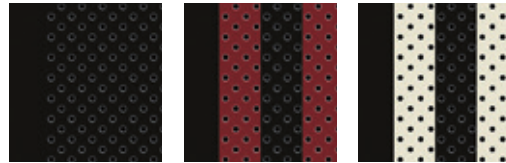
Black

Forest Brown

Hazel

Ammonite Sand

F SPORT TAHARA LEDER²

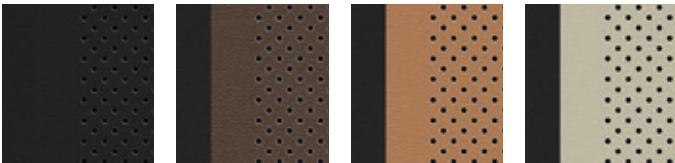


Black

Flare Red

White

SMOOTH LEDER³



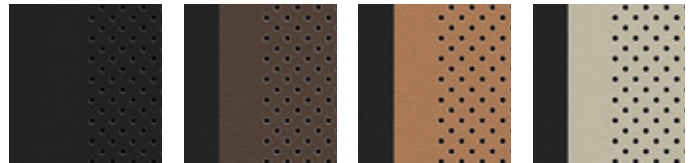
Black

Forest Brown

Hazel

Ammonite Sand

SEMI-ANILINE LEDER⁴



Black

Forest Brown

Hazel

Ammonite Sand



INLAYS⁵



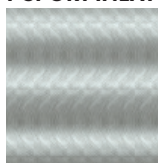
Black Grain

Sumi Black Walnut

Brown Walnut

Bamboo

F SPORT INLAY⁶



F Aluminium

¹Tahara bekleding is standaard voor de Comfort Line.

²F SPORT Tahara bekleding is standaard voor de F SPORT Line.

³Lederen bekleding is standaard voor de Executive Line.

⁴Semi-aniline bekleding is standaard voor de Luxury Line.

⁵Black Grain is standaard voor de Comfort Line. Bamboe, Sumo Black Walnut and Brown Walnut zijn standaard voor de Executive- en Luxury Line en optioneel voor de Comfort Line.

⁶F Aluminium is standaard voor de F Sport Line.

WEES ONZE GAST

Hoe wij omgaan met onze klanten, wordt bepaald door een eeuwenoude Japanse filosofie rond gastvrijheid.

Omotenashi is een Japans woord voor 'gastvrijheid en beleefde service'. Omotenashi is echter veel meer dan alleen uitstekende dienstverlening. Het is een eeuwenoude Japanse filosofie die omschrijft hoe goed iemand in staat is om te anticiperen op de wensen en behoeften van een ander, nog voor deze ontstaan. Omotenashi is van invloed op de wijze waarop we auto's ontwerpen en maken. Maar Omotenashi bepaalt ook hoe we met u omgaan, als eigenaar van een Lexus. Niet alleen in de showroom, maar gedurende de volledige levensduur van uw auto. Elke keer als u contact met ons heeft, willen we dat u zich gewaardeerd voelt. Zodat u meer bent dan alleen een klant.

Bij elk bezoek aan onze showrooms ervaart u Omotenashi, ongeacht of u uw Lexus particulier dan wel zakelijk rijdt. Vanaf het moment dat u zich meldt bij de receptie en wordt begroet door onze vriendelijke medewerkers die u welkom heten alsof u te gast bent in uw eigen huis. In de uitnodigende ambiance van onze lounge met alle faciliteiten, waar u een drankje nuttigt, het laatste nieuws leest of gewoon verder werkt. En dat alles in de wetenschap dat onze Lexus technici met uiterste precisie en efficiency aan uw auto werken, zodat u met minimaal oponthoud snel weer op weg bent.

Het zijn niet alleen de auto's die Lexus uniek maken; ook de 'Omotenashi' filosofie die de basis vormt voor alles wat we doen, maakt dat u zich als klant speciaal en gewaardeerd voelt. Zoals het hoort voor elke gast.







Kijk voor meer informatie op onze website www.lexus.nl
[youtube.com/lexusnederland](https://www.youtube.com/lexusnederland)
[facebook.com/lexusnederland](https://www.facebook.com/lexusnederland)
[instagram.com/lexusnederland](https://www.instagram.com/lexusnederland)
[twitter.com/lexusnl](https://www.twitter.com/lexusnl)

De enige manier om zelf te ervaren wat een Lexus zo bijzonder maakt, is om ermee te rijden. Neem plaats achter het stuurwiel voor een proefrit. Bezoek Lexus.nl voor onze openingstijden, het online maken van een proefritafspraak of neem contact op met het Informatie Center Lexus via het gratis nummer 0800-0315.

Importeur voor Nederland: Louwman & Parqui B.V., Steurweg 8, 4941 VR Raamsdonksveer

© 2023. De importeur behoudt zich het recht voor zonder kennisgeving vooraf wijzigingen in de uitvoeringen aan te brengen. Details van specificaties en uitrusting kunnen bovendien per land verschillen om te voldoen aan plaatselijk geldende voorschriften. De genoemde fabrieksopgaven zijn tot stand gekomen tijdens testen onder optimale omstandigheden. In de praktijk is het brandstofverbruik afhankelijk van factoren zoals uitvoering, weersomstandigheden, belading, bandenspanning, rijgedrag, stroomgebruikers en accessoires. Informeer bij uw dichtstbijzijnde Lexus dealer naar eventuele wijzigingen.

Er kunnen als gevolg van het drukproces verschillen optreden tussen kleuren in deze brochure en de werkelijke carrosseriekleuren. Ofschoon deze brochure met de grootst mogelijke zorg is samengesteld, kunnen wij niet uitsluiten dat er eventuele onjuistheden in de gegevens van deze brochure voorkomen, van welke aard dan ook.

Gehele of gedeeltelijke nadruk, in enige vorm, is zonder schriftelijke toestemming niet toegestaan. Zorg voor het milieu is voor Lexus een belangrijke prioriteit. Daarom nemen we uitgebreide maatregelen om ervoor te zorgen dat gedurende de volledige levensduur van onze automobielen - van design, productie en distributie tot verkoop, service en recycling - de belasting voor het milieu tot een minimum beperkt blijft. Uw dealer verschaft u graag informatie aangaande voorschriften voor recycling van uw automobiel.

NL F0000-67200/ februari/2023

 **LEXUS**
EXPERIENCE AMAZING

