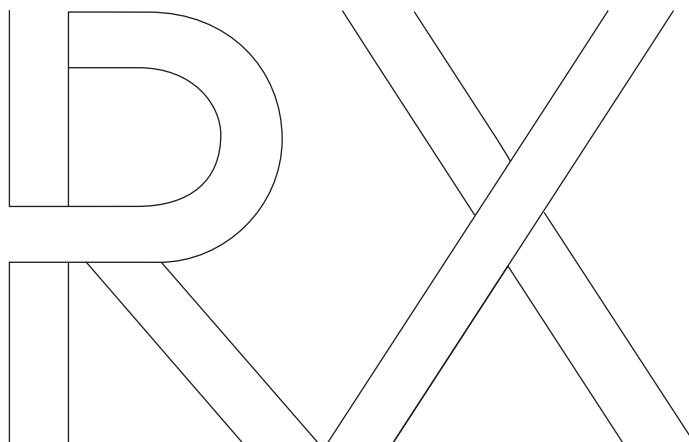




# DE NIEUWE RX

RX 450h+ PLUG-IN HYBRID  
RX 350h ZELFOPLADENDE HYBRIDE  
RX 500h HIGH-PERFORMANCE HYBRID

 **LEXUS**  
EXPERIENCE AMAZING



Bij Lexus hebben we veel om trots op te zijn. Bijna twintig jaar marktleider met elektrificatie van het premium segment. Wereldwijd meer dan twee miljoen zelfopladende hybrides verkocht. Auto's die zich onderscheiden met hun luxueuze rijcomfort, bewezen kwaliteit en een bijna spreekwoordelijke betrouwbaarheid.

Indrukwekkende prestaties, maar voor Lexus gaat het bij prestaties om meer dan alleen cijfers. Net zoals elektrificatie meer betekent dan alleen batterijen en elektromotoren.

We zien elektrificatie als kans om een nieuwe vorm van rijplezier te definiëren, waarbij u elke rit geniet van maximaal vertrouwen, controle en comfort. Met uw Lexus die direct op al uw commando's reageert geniet u van persoonlijke luxe, het soort luxe dat zijn oorsprong vindt in een unieke connectie tussen mens en machine.

De nieuwe RX moet u zelf beleven om te begrijpen wat we bedoelen.

Dit is Lexus Electrified.

## TOT 10 JAAR GARANTIE OP IEDERE LEXUS

De toewijding van Lexus begint al in de fabriek. Elke Lexus wordt met oog op de grootst mogelijke precisie stuk voor stuk gecontroleerd door de jarenlang getrainde Takumi meesters, waarbij gebruik wordt gemaakt van nauwkeurige gereedschappen zoals een stethoscoop. Dankzij ultieme toewijding kan de betrouwbaarheid van elke Lexus worden gegarandeerd. Om dit te onderstrepen ontvangt u tot wel 10 jaar garantie bij aanschaf van een nieuwe Lexus\*. Hiermee rijdt u ook lang na uw aankoop jaar op jaar volledig zorgeloos door.





**01.OPVALLEND**  
Pagina's 04-07

**02.EXCELLENT**  
Pagina's 08-11

**03.LUXUEUS**  
Pagina's 12-13

**04.GERUSTSTELLEND**  
Pagina's 14-15

**05.CONNECTED**  
Pagina's 16-17

**06.PIONIER**  
Pagina's 18-21

**07. MODELLEN**  
Pagina's 22-27

**08.UITVOERINGEN**  
Pagina's 28-33

**09.KENMERKEN**  
Pagina's 34-37

**10.TECHNOLOGIE**  
Pagina's 38-49

**11. F SPORT**  
Pagina's 50-53

**12.ACCESSOIRES**  
Pagina's 54-55

**13.KLEUREN**  
Pagina's 56-57

**14.WAADERING**  
Pagina's 58-59





OPVALLEND

“Het is onmiskenbaar een RX, maar wel helemaal nieuw. Het design straalt dynamiek uit, met ook duidelijk de schoonheid van voorgaande generaties van de RX.”

KENICH HIRAI,  
DESIGNER EXTERIEUR RX

# GEMAAKT OM VOOROP TE BLIJVEN

## DE FRAAIE, COMPLEET NIEUWE RX MAAKT INDRUK VANAF DE EERSTE KENNISMAKING

Het opwindende verhaal van de compleet nieuwe Lexus RX is het verhaal van een iconische SUV die gemaakt is om op te vallen en om voorop te blijven. Onze ontwerpers ontwikkelden een auto die uit elke hoek vastberadenheid uitstraalt. Hij combineert een uitzonderlijke stabiliteit en veel ruimte met een dynamiek die zelfs bij stilstand zichtbaar is. U voelt gewoon dat u een opwindende rijbeleving staat te wachten.

### NIEUW ONTWERPEN SPINDLE BODY, COUPÉ-ACHTIGE DAKLIJN

Zijn nieuw ontworpen 'spindle body', gestrekte motorkap en grote 21" velgen maken dat de vijfde generatie van de Lexus RX een enorm vertrouwen uitstraalt. Een nieuw ontworpen grille die vloeiend overloopt in het frontaanzicht van de auto en de slankere triple-LED koplampen vormen een elegant contrast dat het krachtige design als geheel versterkt. De kenmerkende zwarte, achterste raamstijl die het effect geeft van een zwevend dak, heeft nu een meer driedimensionale vorm, met een langere wielbasis en een vloeiend lijnenspel voor extra visuele dynamiek.

Een combinatie van een enkelvoudige LED lichtstrip en grotere spoorbreedte versterkt de uitstraling van de RX aan de achterzijde. Een nieuw ontworpen Lexus-badge maakt de achterklep strak en eigentijds. De kleurontwerpers van Lexus ontwikkelden voor het stijlvolle design van de RX een aantal nieuwe, opwindende kleurstellingen, waaronder het fraaie Sonic Copper.

### F SPORT DOET HET BLOED SNELLER STROMEN

Als high-performance hybrid geeft de RX 500h F SPORT een nieuwe dimensie aan de sportieve eigenschappen van de auto. Dit komt visueel tot uiting in een stijlvolle grille, met zijskirts en een aerodynamisch gevormde voor- en achterbumper. Grote 21" 10-spaaks lichtmetalen velgen in matzwart en bijpassende remklauwen voor maken de sportieve look van de RX 500h F SPORT compleet.



EXCELLENT

“Voor de nieuwe range van de compleet nieuwe RX hebben we het typische Lexus-DNA van superieure kwaliteit, rijcomfort en luxe uiteraard behouden. Tegelijkertijd hebben we de rijbeleving op een nóg hoger niveau gebracht, wat leidt tot een unieke Lexus driving signature.”

KOJI SATO,  
PRESIDENT LEXUS INTERNATIONAL

# RIJDT ALS GEEN ANDER

ACHTER HET STUUR MERKT U DAT DE AANTREKKINGSKRACHT  
VAN DE RX OOK ONDERHUIDS ZIT.

Naast een aantrekkelijk design en toonaangevend comfort heeft de RX nog een verborgen schat. Voor aandrijving zorgt een compleet nieuw palet van flexibele hybride aandrijflijnen die uniek is voor het segment van premium SUV's. Deze hebben elk een geheel eigen mix van kracht en efficiency die aansluit bij de wensen en behoeften van de bestuurder. Welke combinatie die u kiest, bent u altijd verzekerd van een rijbeleving die onmiskenbaar hoort bij het merk Lexus.

## DRIE AANDRIJFLIJNEN

De vierde generatie van de zelfopladende hybride aandrijflijn van de RX 350h blinkt uit in krachtige acceleraties en uitzonderlijke efficiency, met een lager brandstofverbruik en verder gereduceerde emissies ten opzichte van de vorige RX.

De RX 450h+ Plug-in Hybrid stelt nieuwe normen voor elektrische mobiliteit, met een volledig elektrische actieradius van meer dan 65 kilometer wanneer u rijdt in de EV-modus. Is de batterij leeg, dan bent u tegelijkertijd van alle voordelen en de flexibiliteit van de zelfopladende hybride technologie van Lexus voorzien.

Als eerste Lexus hybride met turbocharger staat de revolutionaire RX 500h high-performance hybrid garant voor maximaal elektrisch rijplezier. Een nieuw ontwikkelde hybride aandrijflijn op basis van een 2,4 liter turbomotor en een 6-traps automatische transmissie ontwikkelt een vermogen van 273 kW (371 pk) en een koppel van 550Nm. Het resultaat is een uitzonderlijke acceleratie en een dynamiek die voor een belangrijk deel is toe te schrijven aan de DIRECT4 vierwielaandrijving. Zo plukt u achter het stuur van de RX 500h de vruchten van de voortdurende ontwikkeling van de RX op onze nieuwe Shimoyama testlocatie.

## ONGEEVENAARDE LEXUS DRIVING SIGNATURE

Maar er is meer. Gecombineerd met een lichter en tegelijkertijd stijver chassis, een lager zwaartepunt en een verder verbeterde multi-link achterwielophanging leveren deze vooruitstrevende aandrijflijnen meer dan alleen een imposant vermogen met een uitzonderlijke efficiency. Ze zijn ontwikkeld met oog op een natuurlijke dialoog tussen de auto en zijn bestuurder, en koppelen luxueus rijcomfort aan een uitnodigende en aangename rijbeleving vol dynamiek. Wilt u deze ten volle beleven, maak dan kennis met de opwindende RX 500h F SPORT high-performance hybrid met DIRECT4 vierwielaandrijving.

\* WLTP-cijfers. Kijk voor meer informatie over de nieuwe WLTP-testprocedure op [www.lexus.eu/wltp#nedc](http://www.lexus.eu/wltp#nedc).







POWER

nanoeX

100%  
25°C  
2:17  
0  
P  
CHARGE  
ECO  
POWER  
EV 49km  
HV 392km  
ECO

SRS AIRBAG

The infotainment system features a large, curved touchscreen displaying a navigation map. The map shows a route through a city area with various road types and landmarks. Below the screen is a climate control panel with two digital temperature displays (19.5 and 21.0), buttons for AUTO, OFF, Eco, and A/C, and a volume knob.

The air vent is a horizontal unit with a central triangular button and two circular digital displays showing '00'. It is integrated into the dashboard's design.

The gear shifter and handbrake are positioned in the center console. The gear shifter has a leather-like grip and a metal base. The handbrake is a sleek, metal-finished unit. The background is a wood-grain trim.

The interior features black leather seats with white stitching. The lower backrests have a perforated leather texture. The seats are positioned in the front of the car.

# GENIET VAN UNIEKE LUXE

## HET INTERIEUR VAN DE NIEUWE RX VORMT EEN HARMONIE VAN TRADITIONEEL VAKMANSCHAP MET TOEKOMSTGERICHTE TECHNOLOGIE EN EEN GEHEEL EIGEN, UNIEKE STIJL.

Zegt u Lexus, dan zegt u 'Omotenashi'. Deze eeuwenoude Japanse filosofie van gastvrijheid draait volledig op het anticiperen van wensen van een gast, nog voordat deze ontstaan. Neem plaats in het interieur van de RX en u merkt aan alles dat hier de fameuze Takumi ambachtslieden van Lexus aan het werk zijn geweest. Zowel de bestuurder als de passagiers ervaren met Omotenashi een allesomvattend gevoel van comfort en gemak.

### OP DE BESTUURDER GERICHTE COCKPIT

Dat begint met de op de bestuurder gerichte 'Tazuna' cockpit, met interfaces als het grote Head-Up Display en een gebruiksvriendelijk instrumentarium dat ervoor zorgt dat u zich ontspannen kunt concentreren op de weg die voor u ligt. Ondertussen laat u de sfeerverlichting u kiezen uit een palet van 64 kleuren, waarmee u zelf de ambiance kiest die past bij uw stemming van dat moment.

Het interieur van de RX is even fraai als doelmatig en volledig gericht op gebruiksgemak. Het zorgvuldig gekozen design versterkt het gevoel van ruimtelijkheid, en biedt bovendien meer beenruimte. Zelfs de e-Latch portiergrepen zijn stijlvoller vormgegeven en werken soepeler dan voorheen. Ervaren ambachtslieden creëerden met de allerbeste materialen een ambiance van moderne luxe. Zo heeft u voor het eerst de mogelijkheid om te kiezen voor een diervriendelijk interieur, met een afwerking in hoogwaardige Tahara bekleding voor de stoelen, het stuurwiel en de pookknop. Ook kunt u voor de RX President Line kiezen voor zacht en soepel semi-aniline lederen bekleding en houten decoratiepanelen, en lederen bekleding voor de RX Luxury Line, Executive Line, F SPORT Design en F SPORT Line. Dit is de luxe van Lexus.

### EERSTE KLAS REIZEN

Voor de passagiers in de RX ligt de nadruk op hun welzijn, met stijlvolle luxe die in deze nieuwe generatie op een nóg hoger niveau is gebracht. Behalve een gemakkelijke instap, optimale steun en zitcomfort bieden de door onze Takumi vervaardigde stoelen comfortverhogende functies als stoelverwarming en ventilatie. Ook kunnen u en uw passagiers in de President Line genieten van het superieure geluid uit de 21 luidsprekers van het Mark Levinson® Premium Surround Sound audiosysteem, dat zorgvuldig is afgestemd op de akoestische eigenschappen van het interieur.

### F SPORT VAKMANSCHAP

Het interieur van de verleidelijke RX 500h F SPORT Line past perfect bij zijn sportieve aspiraties, met lederen bekleding in de kleur Black of Dark Rose, elegante F Aluminium decoratiepanelen en op de motorsport geïnspireerde suède zijwangen op de stoelen, voor extra grip en steun.



# EEN TOONBEELD VAN VEILIGHEID

MAXIMALE BESCHERMING VOOR UZELF, UW PASSAGIERS EN  
MEDEWEGGEBRUIKERS IS HET DOEL VAN HET VOORUITSTREVENDE  
LEXUS SAFETY SYSTEM+.

Alle modellen van Lexus die zijn onderworpen aan een crashtest van EURO NCAP, zijn daarna beoordeeld met de maximaal haalbare vijf sterren. Niets is voor Lexus belangrijker dan uw veiligheid. Dat komt uiteraard ook tot uiting in de nieuwe RX. Deze beschikt over hulp- en veiligheidssystemen met technologie en artificial intelligence van de nieuwste generatie. Het resultaat is een SUV die in elke bocht vertrouwen geeft. Achter het stuur ervaart u het gevoel op weg te zijn met een betrouwbare reisgenoot, die waakt over uw eigen veiligheid, en die van uw passagiers.

## EEN NIEUWE NORM IN VEILIGHEID

Het verder verbeterde Lexus Safety System + van de derde generatie biedt ondersteuning door continu de weg voor u in de gaten te houden en u te waarschuwen voor mogelijk gevaar. Waar nodig, treedt het systeem in een fractie van een seconde in werking om een aanrijding te voorkomen. Het systeem helpt u in nóg meer verschillende situaties dan voorheen, met onder meer de nieuwe Proactive Driving Assist functie die u helpt veiliger te rijden en zo nodig voetgangers en andere obstakels te vermijden.

Ook nieuw is de functie Driver Monitor Camera, dat een waarschuwingssignaal laat horen wanneer u achter het stuur vermoeid of anderszins afgeleid bent. Indien nodig, zal deze functie de auto zelfs afremmen of zelfs volledig tot stilstand brengen. De veelgeprezen functie Safe Exit Alert voorkomt ondertussen automatisch dat bij achteropkomende auto's of fietsers de portieren geopend kunnen worden. Bladescan® AHS headlight technologie stelt u in staat om voetgangers in het donker van grotere afstand op te merken.

## STADZICHT

De nieuwe RX zit vol nuttige hulpfuncties om de bestuurder. Zo helpt de Digital Panoramic View Monitor u met een virtueel 3D bovenaanzicht van uw auto en hulplijnen op het display veiliger te manoeuvreren in een kleine ruimte. Side Clearance View helpt u de afstand in te schatten wanneer u op een smalle weg een tegenligger nadert. De Digital Rear View Mirror toont beelden van een camera aan de achterzijde van de auto, zodat u ook bij slecht weer, met lange passagiers achterin of een volle bagageruimte, vrij zicht heeft naar achteren.

Met Remote Park Assist beschikt de RX over een revolutionaire nieuwe functie. Deze parkeert de auto zelfstandig voor u, met volledig automatische besturing en remmen.



# WELKOM BIJ LEXUS LINK

## EEN WERELD AAN MULTIMEDIA EN MODERNE CONNECTIVITEIT VERRIJKT UW LEVEN MET DE RX OP ALLERLEI MANIEREN.

Voor de nieuwe RX is luxe meer dan de aangename sensatie van lederen bekleding op de stoelen. Luxe is ook de gemoedsrust die u ten deel valt wanneer u weet dat u zonder stress op tijd op uw bestemming bent. Luxe ervaart u ook in de soepele interactie tussen audio- en navigatiesysteem en diverse online services voor u en uw passagiers. Zo maakt de RX elke rit plezierig.

Welkom bij Lexus Link Multimedia, een wereld van connectiviteit als aanvulling op onze unieke Omotenashi filosofie voor gastvrijheid. Met een extra groot 14" touchscreen, geavanceerde spraaksturing en integratie van uw smartphone. Lexus Link Multimedia werkt uitzonderlijk snel en blinkt uit in gebruiksgemak. De Lexus Link app op uw smartphone helpt u uw ritten te registreren, afspraken voor onderhoud te plannen en zelfs om uw hybride rijstijl te verbeteren. Haal met de nieuwe RX alles uit elke rit, zowel zakelijk als privé.

### EEN NIEUWE NORM IN CONNECTIVITEIT

De slimme Lexus Link app beschikt standaard over een scala aan connected services. Met de functie Analyse Rijgegevens helpt u bijvoorbeeld uw ritten te registreren en zakelijke ritten bij te houden. De functie Find My Car begeleidt u naar uw auto wanneer u deze niet kunt vinden. U kunt zelfs een melding ontvangen wanneer u een raam open heeft laten staan, of bent vergeten de koplampen uit te zetten. Op een koude ochtend ontdooit u vanuit uw warme woonkamer de voorruit, ook de airconditioning en alarmlichten kunt u op afstand bedienen. Kiest u voor het Premium Connectivity Pack, dan beschikt u ook over cloud-based navigatie met Voice Assistant en actuele verkeersinformatie. Ook kunt u met dit systeem de beschikbaarheid van parkeerplaatsen op uw bestemming bekijken.

### HAAL ALLES UIT UW PLUG-IN HYBRIDE

Voor optimale elektrische prestaties van uw RX 450h+ Plug-in Hybrid kunt u op uw smartphone het laadniveau en de actieradius bekijken. Lexus Link Multimedia helpt u in heel Europa laadstations te vinden op het centrale touchscreen, waarbij u met de Lexus Link app ook informatie als beschikbaarheid, laadsnelheid en prijzen kunt bekijken. Met dit gebruiksvriendelijke systeem ontvangt u zelfs een handig maandelijks overzicht van al uw laadsessies.

### NIEUW 14" TOUCHSCREEN

Voor de nieuwe RX is Lexus Link ontworpen met oog op plezierig gebruiksgemak en snelle functionaliteit. Hart van het systeem is het 14" HD touchscreen. Dit scherm behoort binnen de auto-industrie tot de grootste van dit moment en is perfect gepositioneerd om tijdens het rijden gemakkelijk te kunnen bedienen. U heeft er toegang tot functies als navigatie, het audiosysteem en de climate control en kunt er via Android Auto™ of Apple CarPlay (draadloos) ook de apps op uw smartphone weergeven en bedienen.

### LEXUS VOICE ASSISTANT

Met een combinatie van kunstmatige intelligentie en cloud-diensten voorkomt de slimme Lexus Voice Assistant dat u tijdens het rijden wordt afgeleid door het bedienen van knoppen. Dit nieuw ontwikkelde systeem begrijpt gesproken taal en de betekenis van uitspraken als 'Ik heb honger' of 'Ik heb het koud'. Het systeem herkent zelfs wie van de twee inzittenden voorin de commando's geeft. Zonder uw handen van het stuur te nemen schakelt u met de Lexus Voice Assistent op meer dan honderd verschillende manieren tussen functies als smartphone, navigatie, audio, climatecontrol, stoelpositie en de cloud.

\* Dit systeem ondersteunt Apple CarPlay en Android Auto™. Controleer of uw mobiele telefoon dat ook doet.

Apple CarPlay is een handelsmerk van Apple Inc.







PIONIER

## HET VERMOGEN OM TE DROMEN

In de jaren '90 waren krachtige motoren met een hoog brandstofverbruik de norm voor auto's in het luxe segment. Maar aan het begin van het nieuwe millennium werd de wereld zich bewust van de gevolgen van het broeikaseffect en de noodzaak om emissies te verminderen door middel van elektrische mobiliteit. Een belangrijke verschuiving, die vroeg om een nieuw type aandrijflijn. Lexus ging als eerste premium autofabrikant de uitdaging aan.

Mede omdat wij alle belangrijke hybride componenten in eigen beheer ontwikkelen en produceren, hebben onze hybride modellen zich inmiddels ruimschoots bewezen met hun combinatie van uniek rijcomfort, opwindende prestaties en een uitzonderlijke betrouwbaarheid.

Twintig jaar na de introductie van onze eerste hybride is de droom van emissievrije, luxe mobiliteit bijna realiteit geworden. Met elke hybride of volledig elektrische auto die we introduceren, komt het ultieme doel een stap dichterbij.



## PIONIER

### **KOPLOPER IN ELEKTRISCH RIJDEN VOOR HET PREMIUM SEGMENT**

Sinds onze eerste luxe sedan meer dan dertig jaar geleden op de markt kwam, is Lexus uitgegroeid tot synoniem voor uitzonderlijk design, kwaliteit en luxe. Misschien nog wel belangrijker is onze reputatie van pionier en marktleider in elektrisch rijden voor het premium segment. Lexus houdt nooit op met innoveren en blijft alles in het werk stellen om te anticiperen op uw wensen als bestuurder. Deze unieke filosofie vormde al in 2005 de basis voor 's werelds eerste hybride SUV in het luxe segment: de Lexus RX 400h.

### **ZELFOPLADENDE HYBRIDE, PLUG-IN HYBRIDE OF VOLLEDIG ELEKTRISCH**

Lexus biedt u een even zeer veelzijdige range van zelfopladende hybrides, plug-in hybrides en volledig elektrische modellen. Het grootste deel van alle wereldwijd verkochte premium hybrides draagt dan ook een Lexus-badge. Van alle premium autofabrikanten hebben wij de meeste ervaring met het ontwikkelen, bouwen, onderhouden én recyclen van hybride voertuigen. Voor onze zelfopladende hybrides. Heeft u geen laadpaal of stopcontact nodig om de batterij op te laden. Toch kunt u in de EV (Electric Vehicle) modus volledig elektrisch rijden, zonder brandstofverbruik of schadelijke emissies.

Als eerste exponent van onze nieuwe Lexus Electrified filosofie introduceerden we met de UX 300e de eerste volledig elektrisch aangedreven Lexus. De volgende stap richting elektrificatie was de NX 450h+, de eerste plug-in hybride van Lexus. Ook de RZ 450e, ontwikkeld op basis van een specifiek platform voor elektrische voertuigen, is een belangrijke toevoeging aan onze range van hybride en volledig elektrische auto's.

### **LEXUS ELECTRIFIED HEEFT DE TOEKOMST**

Ondanks het grote succes van onze range van zelfopladende hybride modellen, willen we bij Lexus niet op onze lauweren rusten. Daarom introduceerden we onlangs onze 'Lexus Electrified' visie en de LF-30 Electrified Concept. Met 'Lexus Electrified' kiezen we voor een integrale benadering van elektrische aandrijflijnen, geavanceerde hulpsystemen en andere technologieën ter bevordering van elektrificatie. Een visie die werd ontwikkeld om rijplezier een nieuwe dimensie te geven. Als eerste exponent van deze visie belichaamt de LF-30 alles waar 'Lexus Electrified' voor staat, met een krachtige uitstraling en een op de bestuurder gerichte cockpit. De LF-30 concept stoelt op meer dan twee decennia ervaring met elektrificatie en beschikt over elektromotoren in elk wiel en Lexus Advanced Posture Control. Daarmee staat de LF-30 Electrified Concept garant voor een volstrekt unieke rijervaring.

Lees verder: [www.lexus.eu/electrified](http://www.lexus.eu/electrified)

PIONIER

# ERVAAR DE KRACHT VAN 'S WERELDS MEEST GEDVANCEERDE HYBRIDE TECHNOLOGIE

## WAT IS EEN ZELFOPLADENDE HYBRIDE LEXUS?

Met de combinatie van een soepele benzinemotor en een of meerdere krachtige elektromotoren stellen de zelfopladende hybrides van Lexus al jarenlang de norm voor elektrificatie van het premium segment. Met oog op uw gebruiksgemak laadt een hybride Lexus zichzelf tijdens het rijden en remmen op. Zo hoeft uw auto nooit aan de stekker en heeft u geen zorgen over uw actieradius. Geniet in de RX 350h Hybrid simpelweg van een uitzonderlijke mix van kracht en controle, in de geruststellende wetenschap dat uw Lexus zuiniger rijdt, en met minder emissies dan een auto met een conventionele motor.

## WAT IS EEN LEXUS HIGH-PERFORMANCE HYBRID?

Met oog op grensverleggende elektrische prestaties is de nieuwe RX 500h high-performance hybrid de eerste hybride Lexus met een turbomotor. Een nieuwe hybride architectuur brengt het vermogen van een 2,4 liter turbomotor over via een zestraps automatische transmissie. Deze geavanceerde, zelfopladende hybride aandrijflijn staat garant voor een opwindend vermogen en superieure dynamiek, die voor een belangrijk deel te danken is aan DIRECT4 vierwielaandrijving, een voor Lexus exclusieve technologie.

## WAT IS EEN LEXUS PLUG-IN HYBRIDE?

De nieuwe RX 450h+ stelt u met onze baanbrekende Lexus Plug-in technologie in staat om ruim 65 kilometer\* (gecombineerde cyclus, tot wel 90 kilometer in de stad) volledig elektrisch en emissievrij af te leggen. Met een volledig volle batterij, thuis opgeladen of onderweg, geniet u van hoogstaand rijcomfort en krachtige acceleraties. Maar er is meer. De zelfopladende plug-in hybride aandrijflijn bewijst zijn ware kracht wanneer het laadniveau van de lithium-ion-batterij beneden een bepaald niveau komt, door over te schakelen naar een uitzonderlijk efficiënte hybride modus, met een laag brandstofverbruik en dito emissies. De lengte van uw rit is niet van invloed op de prestaties of uw rijbeleving. Het opwindende potentieel van onze zelfopladende hybride technologie is het resultaat van meer dan 15 jaar pionierswerk van Lexus op het gebied van elektrische mobiliteit.





### WAAROM IS ELEKTRIFICATIE ZO BELANGRIJK?

We denken dat elektrificatie van onze mobiliteit essentieel is om broeikasgassen te verminderen. Sinds we met de allereerste RX 400h in 2005 's werelds eerste hybride-elektrische auto in het premium segment op de markt brachten, heeft Lexus het initiatief genomen om geavanceerde zelfopladende hybride auto's gemeengoed te maken. Behalve het terugdringen van de emissies van onze auto's, hebben we onszelf ook ten doel gesteld om CO<sub>2</sub>-emissies van onze fabrieken in 2050 sterk te reduceren, evenals het gebruik van drinkwater.

### HOE IS HET OM MET EEN LEXUS HYBRIDE TE RIJDEN?

Of u nu kiest voor de RX 500h, de RX 450h+ of RX 350h; u kunt er zeker van zijn dat we er alles aan doen om ervoor te zorgen dat u zoveel mogelijk plezier beleeft aan uw Lexus. Alleen in Europa verkocht Lexus in totaal al meer dan 500.000 hybride auto's. Deze werden zonder uitzondering gebouwd in onze hypermoderne fabriek in Japan, volgens de strengste kwaliteitseisen waarvoor Lexus wereldwijd erkenning krijgt in de vorm van awards voor betrouwbaarheid en klanttevredenheid. Behalve van zeer soepele rijeigenschappen en luxueus rijcomfort profiteert u van een significant lagere kilometerkostprijs. Behalve lagere brandstofkosten liggen ook de kosten voor onderhoud lager, vooral omdat banden, remmen en andere onderdelen minder onderhevig zijn aan slijtage door de aanwezigheid van het regeneratieve remsysteem en geavanceerde hulp- en controlesystemen.

\* WLTP-cijfers. Kijk voor meer informatie over de nieuwe WLTP-testprocedure op [www.lexus.eu/wltp#nedc](http://www.lexus.eu/wltp#nedc).

Lees verder: [www.lexus.eu/electrified](http://www.lexus.eu/electrified)

# LEXUS ZELFOPLADENDE HYBRIDE

Terwijl u achter het stuur zorgeloos geniet, geeft het ingenieuze samenspel tussen de benzinemotor en elektromotor(en) uw zelfopladende hybride Lexus zijn unieke mix van efficiency en verfijnd rijcomfort.

## VRIJWEL GERUISLOOS

Een zelfopladende hybride Lexus blinkt uit in stil en rustgevend rijplezier. Bij hogere snelheden treedt de soepele 2,5 liter hybride aandrijflijn van de RX 350h of de RX 500h met zijn 2,4 liter turbomotor in werking, waar nodig ondersteund door de elektromotor(en). Onder optimale omstandigheden wordt het overvloedige vermogen van de verbrandingsmotor benut om de batterij mee op te laden. Behalve lage emissies en een lager brandstofverbruik zorgt deze ideale verdeling van aandrijving door de benzinemotor en elektrische energie voor het buitengewone rijplezier dat zo kenmerkend is voor de Lexus RX.

## VOLLEDIG ELEKTRISCH BIJ LAGERE SNELHEDEN

Bij het optrekken en tijdens het rijden met lagere snelheid worden de RX 500h en RX 350h met energie uit de batterij aangedreven door de elektromotor(en). Zo rijdt u vrijwel geruisloos en volledig elektrisch.



## REGENERATIEF REMMEN, RIJDEN ZONDER STEKKER

Tijdens het afremmen, of wanneer u volledig tot stilstand komt, schakelt de benzinemotor zichzelf meestal uit. Wanneer u tijdens het remmen uw voet van het gaspedaal haalt, vangt het regeneratieve remsysteem de vrijkomende kinetische energie. Waar deze energie bij conventionele auto's verloren gaat, daar zet de hybride RX deze om in elektrische energie die wordt opgeslagen in de batterij. Ook bij hogere snelheden wordt de batterij op deze manier bijgeladen.

## KRACHTIGE ACCELERATIES

Een zelfopladende hybride van Lexus blinkt uit in puur rijplezier. Wilt u snel accelereren, dan wordt de krachtige benzinemotor ondersteund met extra vermogen van de elektromotor(en). Samen leveren deze krachtbronnen een imposant koppel, met een krachtige, lineaire acceleratie op momenten wanneer u die nodig heeft.

# LEXUS PLUG-IN HYBRID

De nieuwe plug-in hybride aandrijflijn van Lexus combineert de voordelen van technologie die is toegepast in de vierde generatie van de zelfopladende hybride en de EV (Electric Vehicle) aandrijflijnen. De 'plus' van de RX 450h+ is een verwijzing naar de extra krachtige lithium-ion-batterij en de superieure actieradius in de volledig elektrische EV-modus.

## 65 KM\* RANGE IN EV MODE

Dankzij de transmissie met vier rijmodi verloopt elke rit met de RX 450h+ even soepel en plezierig. De standaard EV-modus maakt maximaal gebruik van de batterij, met een actieradius van ruim 65 kilometer \* (gecombineerde cyclus, tot wel 90 kilometer in de stad). Dankzij de geavanceerde, krachtige 18,1 kWh lithium-ion-batterij geniet u van vrijwel geruisloos elektrisch rijplezier, tot een snelheid van 135 km/u.

## SNELLE ACCELERATIE

In de Auto EV/Hybride modus en afhankelijk van hoe stevig u het gaspedaal intrapt, komt de krachtige benzinemotor tot leven voor een snelle tussentijdse acceleratie wanneer dat nodig is. Zo bereikt u in slechts 6,5 seconden een snelheid van 100 km/u.



## ONDERWEG OPLADEN

Wanneer het noodzakelijk is om direct de batterij op te laden, bijvoorbeeld omdat u een emissievrije milieuzone inrijdt, dan kunt u met de Battery Charging modus snel de batterij bijladen.

## THUIS OF ONDERWEG AAN DE STEKKER

Om de volledig elektrische actieradius volledig te benutten en zoveel mogelijk gebruik te maken van de EV-modus, kunt u de batterij van uw auto opladen via uw eigen Lexus laadpaal thuis, of bij een van de publieke laadpunten onderweg. De Lexus Link Multimedia app geeft u inzicht in de locatie, beschikbaarheid en laadprijzen van laadstations in heel Europa.

\* WLTP-cijfers. Kijk voor meer informatie over de nieuwe WLTP-testprocedure op [www.lexus.eu/wltp#nedc](http://www.lexus.eu/wltp#nedc).

## ERVARING VAN TWEE MILJOEN HYBRIDES

Dankzij de slimme technologie van de vierde generatie van onze zelfopladende hybride technologie schakelt de aandrijflijn over op de uiterst efficiënte Hybrid-modus zodra het laadniveau in de batterij te laag wordt. Zo beschikt u direct weer over het volledige motorvermogen.



MODELLEN

# RX 450h+

## PLUG-IN HYBRID

Met zijn fluisterstille rijcomfort en uitzonderlijk lage CO<sub>2</sub>-emissies van 24-26 g/km\* verlegt de RX 450h+ Plug-in Hybrid grenzen als elektrische auto zonder enig compromis. Met zijn vermogen van 227 kW (309 pk) heeft hij een adembenemend accelererend vermogen - 0 tot 100 km/h in 6,3 seconden. Dat is te danken aan een plug-in hybride aandrijflijn die een 2,5 liter benzinemotor koppelt met een elektromotor/dynamo en een lithium-ion-batterij met een capaciteit van 18,1 kWh. Naast de grootste elektrische actieradius in zijn klasse van maximaal 65 kilometer\* (gecombineerde cyclus, tot 90 kilometer in de stad), kan de RX 450h+ in de EV-modus snelheden bereiken tot 135 km/u.





## RX 500h

### HIGH-PERFORMANCE HYBRID

Als onze eerste hybride met turbomotor is de nieuwe RX 500h high-performance hybrid gemaakt voor hoogstaand elektrisch rijplezier. Het vermogen wordt geleverd door een compleet nieuwe hybride aandrijflijn, bestaand uit een 2,4 liter turbomotor en een zestraps automatische transmissie. Het gecombineerde vermogen van 273 kW (371 pk) staat garant voor een opwindende acceleratie van 0 tot 100 km/u in slechts 6,2 seconden. Het DIRECT4 systeem draagt bij aan een beter gevoel tussen het stuurwiel en het wegdek, met ook bij hogere snelheden een uitzonderlijk stabiel weggedrag.

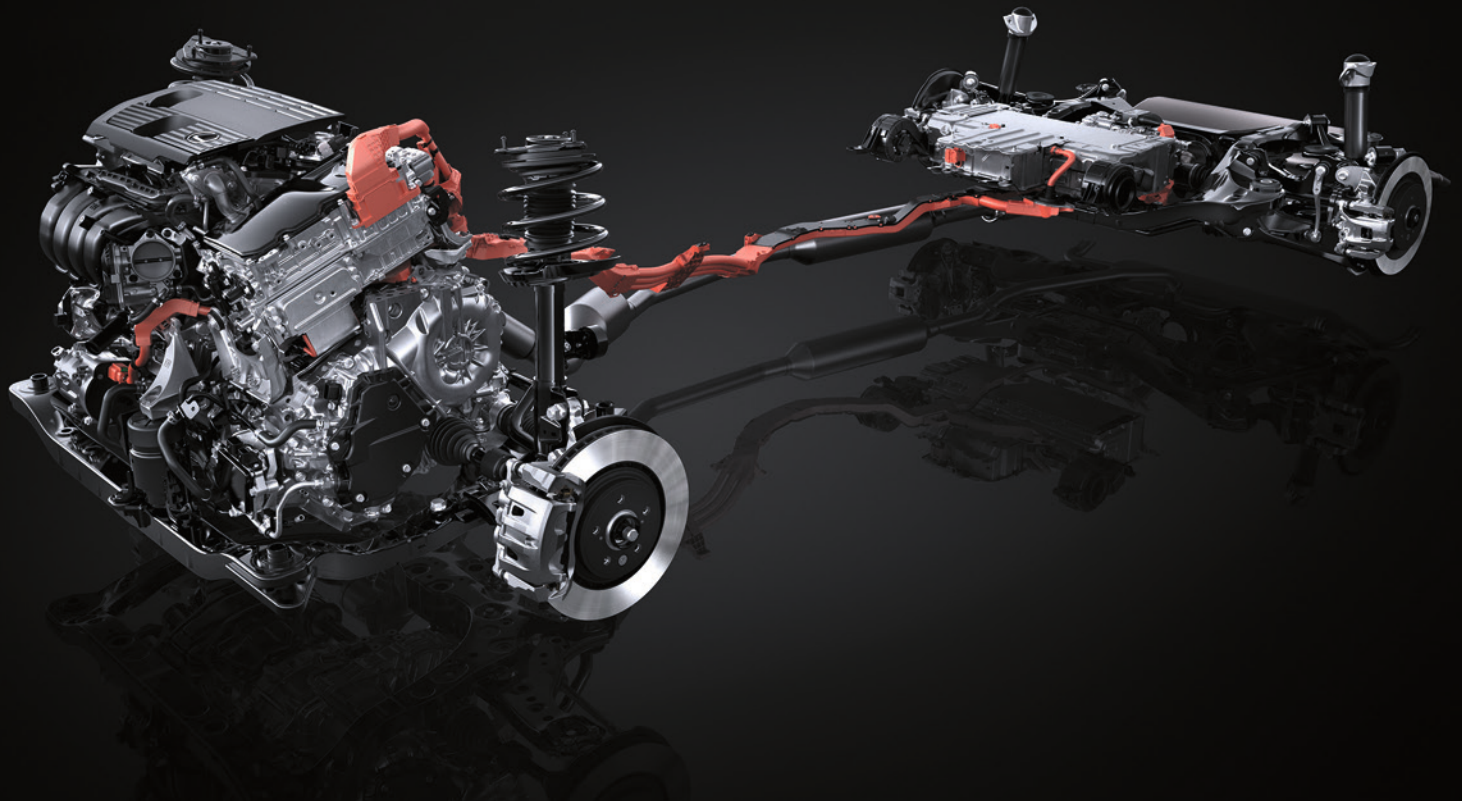
## RX 350h

### ZELFOPLADENDE HYBRIDE

De RX 350h zelfopladende hybride geeft u in elke situatie comfort en vertrouwen. Hij maakt soepel gebruik van het vermogen van de 2,5 liter benzinemotor en elektromotor(en), met een gecombineerd vermogen van 184 kW (250 pk). Het resultaat is een acceleratie van 0 tot 100 km/u in 7,9 seconden, met desondanks een uitzonderlijke efficiency, CO<sub>2</sub>-emissies van slechts 142 - 149 g/km en een brandstofverbruik van 6,3 - 6,6 l/100 kilometer. En omdat de batterij tijdens het rijden, remmen en uitrollen wordt opgeladen, bent u zelfs verzekerd van een royale actieradius.

\* WLTP-cijfers. Kijk voor meer informatie over de nieuwe WLTP-testprocedure op [www.lexus.eu/wltp#nedc](http://www.lexus.eu/wltp#nedc).





## RX 350h & RX 500h | ZELFOPLADENDE HYBRIDE

### 2,5 LITER BENZINEMOTOR (RX 350h)

De nieuw ontwikkelde 2,5 liter benzinemotor van de RX 350h is significant verbeterd ten opzichte van zijn voorganger, met een uitzonderlijke thermische efficiency van 41 procent. Voor de nieuwe motor is de Atkinson cyclus toegepast, alsmede meergaats D-4S directe en indirecte injectie en elektronisch gestuurde VVT-iE kleptiming voor het inlaattraject. Minstens zo belangrijk voor het milieu is dat deze nieuwe aandrijflijn een vermogen van 184 kW combineert met lage CO<sub>2</sub>-emissies van slechts 142-149 g/km.

### 2,4 LITER TURBOMOTOR (RX 500h)

Met zijn nieuwe hybride aandrijflijn, bestaand uit een 2,4 liter turbomotor en een zestraps automatische transmissie beschikt de RX 500h over een vermogen van 273 kW (371 pk). Het resultaat: opwindende acceleraties en superieure dynamiek die voor een belangrijk deel kan worden toegeschreven aan de DIRECT4 vierwielaandrijving. De voorste elektromotor is tussen de verbrandingsmotor en de transmissie geplaatst, met aan beide zijden een koppeling voor een flexibeler overbrenging van het vermogen.

### NAUWKEURIG GEMAAKTE TRANSAXLE (RX 350h)

Voor een soepel weggedrag en een vlotte respons zijn de elektromotor voor de vooras, de dynamo en het planetair tandwielstelsel samengebracht in een zeer compacte hybride transmissie. Door de plaatsing van de elektromotor/dynamo is deze uiterst compact en onderscheidt de transmissie zich met de hoogste mate van efficiency, geruisloosheid en efficiency in zijn klasse.

### NIKKEL-METAAL HYDRIDE BATTERIEN

De RX 350h en RX 500h beschikken over een high-performance lithium-ion-batterij van de vierde generatie. De nieuw ontwikkelde batterij bevindt zich onder de achterbank en is daarmee medebepalend voor het ruime interieur. Deze compacte en lichtgewicht lithium-ion-batterijen zijn compacter geworden, met verbeterde laadprestaties. Daarnaast is ook het koelsysteem van het batterij-pakket verbeterd.

### POWER CONTROL UNIT (PCU)

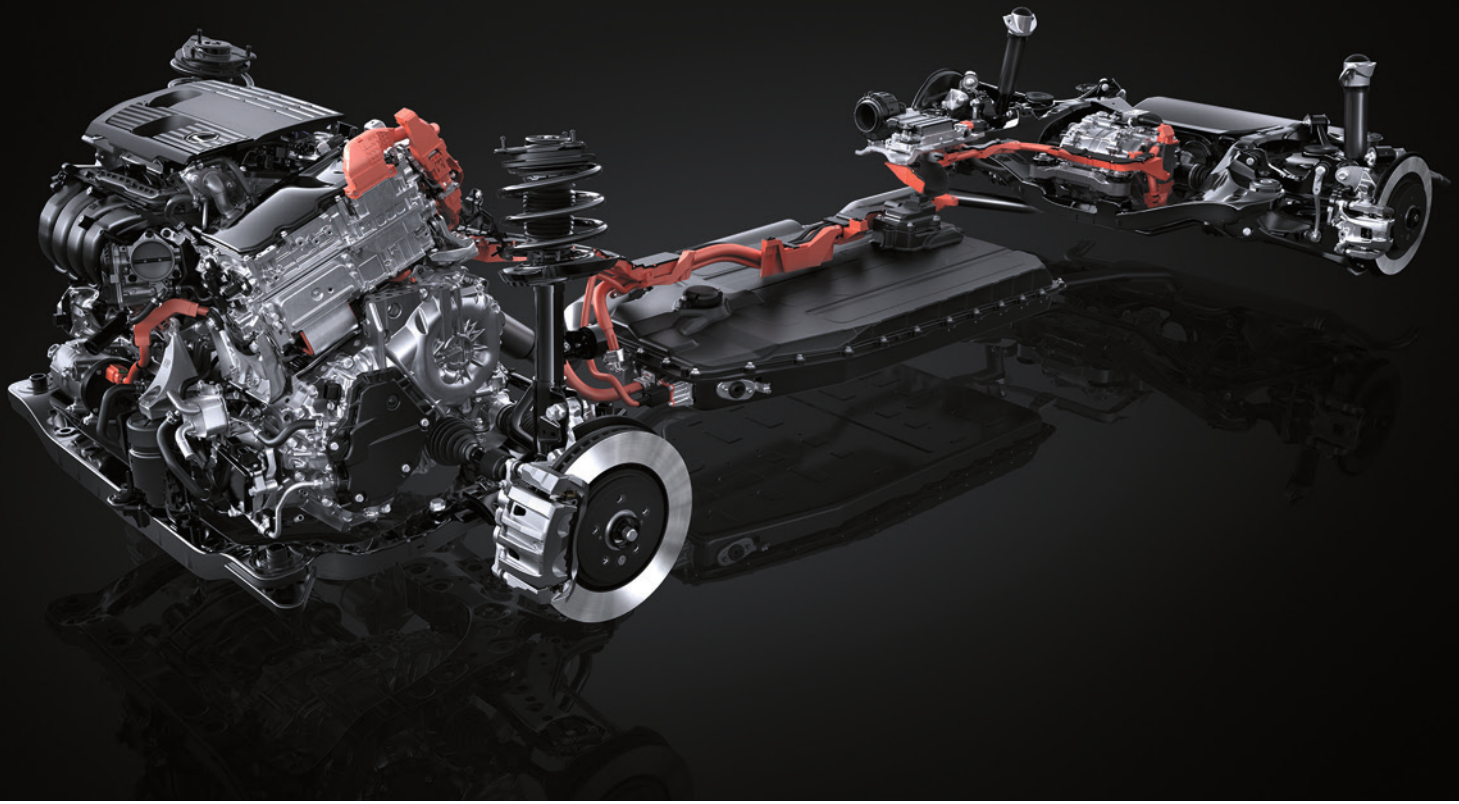
Deze compacte, nieuwe PCU bevindt zich direct boven de transaxle, waardoor het design van de motorkap zo laag mogelijk kon blijven. Dit verbetert de aerodynamica van de auto, met als resultaat een lager brandstofverbruik. De PCU is compacter en lichter, kent minder energieverlies en een efficiënter koelsysteem.

### E-AXLE (RX 500h)

De RX 500h is uitgerust met een e-Axle op de achteras, goed voor een vermogen van 76 kW. Deze compacte, modulaire unit bevindt zich tussen de achterwielen en bestaat uit een elektromotor, tandwielstelsel en regeleenheid. Door de compacte afmetingen blijft er meer ruimte behouden in zowel de bagageruimte als het interieur.

### DIRECT4 (RX 500h)

De RX 500h beschikt voor overbrenging van het vermogen over DIRECT4, een exclusieve technologie van Lexus voor vierwielaandrijving. Dit nieuwe systeem verdeelt continu het vermogen en koppelt over de voor- en achteras, en doet dat nauwkeuriger dan een mechanisch systeem zou kunnen. DIRECT4 geeft de bestuurder meer gevoel tussen het wegdek en stuurwiel en verbetert met name bij hogere snelheden de stabiliteit en dynamiek.



## RX 450h+ | PLUG-IN HYBRID

### 2,5 LITER BENZINEMOTOR

De RX 450h+ beschikt over dezelfde revolutionaire krachtbron als de RX 350h, met een ongeëvenaarde thermische efficiency van 41 procent. De totale CO<sub>2</sub>-emissies van deze nieuwe 2,5 liter benzinemotor bedragen echter slechts 24-26 g/km omdat dit een plug-in hybride is (afhankelijk van de uitvoering).

### NAUWKEURIG GEMAAKTE TRANSAXLE (RX 350h & RX 450h+)

De hybride transaxle van de RX draagt bij aan een uitzonderlijke mix van een laag bWrandstofverbruik en opwindende rijeigenschappen. Via een uiterst soepele transmissie en een 134 kW (182 pk) sterke elektromotor/dynamo worden niet alleen de voorwielen aangedreven, ook wordt er tijdens het rijden en remmen energie opgewekt.

### E-FOUR (RX 350h & RX 450h+)

De E-FOUR elektrische vierwielaandrijving die beschikbaar is voor de nieuwe RX 350h en RX 450h+ is verder verbeterd. Daardoor is nu de 29 kW (40 pk) sterke motor op de achteras altijd operationeel, waardoor u beschikt over meer koppel en een betere grip.

### POWER CONTROL UNIT (PCU)

De nieuwe PCU is afgestemd op de hoge capaciteit van de lithium-ion-batterij. Naast de gelijkstroom omvormer onder de achterbank is een extra boost converter toegevoegd, met als resultaat een hoger vermogen en compactere afmetingen. Om de motorkap zo laag mogelijk te houden, is de PCU direct boven de transaxle geplaatst, een uit acht lagen bestaande constructie waarin de elektronische circuits voor aansturing van de plug-in hybride zijn ondergebracht.

### LITHIUM-ION-BATTERIJ (RX 450h+)

Om ruimte te besparen in het interieur met een laadvolume van 554 liter en voor een laag zwaartepunt, bevindt de krachtige 18,1 kW lithium-ion-batterij zich onder de vloer. Dit nieuwe batterijpack bestaat uit 96 lithium-ion-accellen met hoge capaciteit, met als resultaat een toonaangevende actieradius van ruim 65 kilometer\* (gecombineerde cyclus, tot 90 kilometer in de stad) in de EV rijdmodus.

### KOELING EN VERWARMING VOOR DE BATTERIJ

De technici van Lexus ontwikkelden voor de RX 450h+ een slim koelsysteem voor de batterij. Deze wordt gekoeld met koelvloeistof, wat veiliger, compacter en lichter is dan waterkoeling. Dit resulteert vervolgens in betere prestaties, meer efficiency en een langere levensduur voor de batterij. Omdat het vermogen van een batterij bij koude weersomstandigheden minder wordt, bevindt zich onder de accellen bovendien een elektrisch verwarmingssysteem.

### AC LAADPOORT

Aan de rechter achterzijde van de nieuwe RX 450h+ bevindt zich een AC laadpoort, alsmede een boordlader met een maximum vermogen van 6,6 kW.

\* WLTP-cijfers. Kijk voor meer informatie over de nieuwe WLTP-testprocedure op [www.lexus.eu/wltp#nedc](http://www.lexus.eu/wltp#nedc).

## UITVOERINGEN

### COMFORT LINE

19" lichtmetalen velgen met 235 / 60R19 103V banden  
Elektrisch te openen achterklep  
Ruitenwissers met regensensor  
Stoelverwarming voor  
Voorstoelen 8-voudig elektrisch met verstelbare lendensteun (2-voudig)  
3-zone climate control  
14" centraal geplaatst display met touchscreen en ingebouwde navigatie  
12 luidsprekers met subwoofer  
Lexus Safety System + 3  
Dakrails



### LUXURY LINE

21" lichtmetalen velgen met 235 / 50R21 101W banden  
Met leder bekleed stuurwiel met schakelklippers  
Elektrisch bedienbare achterklep met kick sensor  
3-LED Projector koplampen, LED knipperlichten  
Digitale binnenspiegel  
'Smooth' lederen stoelbekleding  
'Easy Access' functie op stuurwiel en voorstoel bestuurder  
Voorstoel bestuurder en passagier met geheugenfunctie  
Stoelventilatie bestuurdersstoel



## UITVOERINGEN

### EXECUTIVE LINE

21" lichtmetalen velgen met 235 / 50R21 101W banden  
Verwarmbaar stuurwiel  
Ambient light met 64 kleuren  
Nano-e interieurluchtzuivering  
Stuurwielbediening met touch-knoppen  
High-Definition digitale snelheidsmeter met multi-information display  
Heads-Up Display



### F SPORT DESIGN

21" F SPORT lichtmetalen velgen hoogglans zwart met  
235 / 50R21 101W banden  
F SPORT voorbumper  
F SPORT achterbumper  
F SPORT grille  
F SPORT logo's op zijflanken  
Verwarmbaar stuurwiel  
Ambient light met 64 kleuren  
Nano-e interieurluchtzuivering  
Stuurwielbediening met touch-knoppen  
High-Definition digitale snelheidsmeter met multi-information display  
Heads-Up Display



## UITVOERINGEN

### PRESIDENT LINE

21" lichtmetalen velgen hoogglans met 235 / 50R21 101W banden

Verwarmd en met hout afgewerkt stuurwiel

Adaptive High-Beam System met BladeScan® (AHS)

Automatisch dimmende binnenspiegel (EC)

Met suède afgewerkte deurafwerking

10-voudig verstelbare voorstoelen met geheugenfunctie

4-voudig verstelbare lendensteun

Stoelventilatie op beide voorstoelen

Lane Change Assist (LCA)

Front Cross Traffic Alert (FCTA)

Panoramic View Monitor (PVM)

Driver Monitor Camera (DMC)

Adaptive Variable Suspension (AVS)



## UITVOERINGEN

### F SPORT LINE

21" F SPORT lichtmetalen velgen matzwart met 235 / 50R21 101W banden

Mark Levinson® Premium Surround System met 21 luidsprekers en subwoofer

Adaptive High-Beam System met BladeScan® (AHS)

F SPORT smooth lederen voorstoelen

F SPORT High-Definition digitale snelheidsmeter met multi-information display

F SPORT aluminium pedalen

F SPORT schakelpook

F SPORT verwarmbaar stuurwiel met schakelflippers

F SPORT Performance styling exterieur

Zwart-chroom raamomlijsting

Dynamic Rear Steering (DRS)

Vehicle Dynamics Integrated Management (VDIM)

Active Noise Control (ANC)

Active Sound Control (ASC)

Adaptive Variable Suspension (AVS)









**01. 19" LICHTMETALEN VELGEN COMFORT**

Deze in dark grey metallic uitgevoerde 5-spaaks lichtmetalen velgen met geborstelde details onderstrepen de dynamische flair van de nieuwe RX.

**02. 21" LICHTMETALEN VELGEN EXECUTIVE**

Deze 21" velgen van geborsteld lichtmetaal zijn ontworpen voor de Executive uitvoering van de nieuwe RX. De premium afwerking in dark grey metallic sluit perfect aan bij het fraaie 20-spaaks design.

**03. 21" LICHTMETALEN VELGEN LUXURY**

Deze 21" lichtmetalen velgen met een 20-spaaks design zijn ontworpen voor de RX Luxury. De fraaie metallic afwerking en geborstelde details geven de nieuwe RX een onderscheidende uitstraling.

**04. NIEUWE SPINDLE BODY EN LEXUS-GRILLE**

Om de strategie van Lexus richting verdere elektrificatie kracht bij te zetten, gingen onze ontwerpers de uitdaging aan om onze nieuwe 'spindle body' merkidentiteit toe te passen op het design van de nieuwe RX. Dit heeft geresulteerd in een betere integratie van de grille, die een laag zwaartepunt en een aura van elektrische kracht uitstraalt. De compactere en slankere koplampen en luchtinlaten en een 15 millimeter grotere spoorbreedte versterken het krachtige, stabiele voorkomen.

**05. LED KOPLAMPEN EN DAGRIJVERLICHTING**

Deze fraaigevormde koplampen combineren L-vormige dagrijverlichting met een enkelvoudige Bi-Beam LED unit. Dit heeft geresulteerd in een eenvoudig design met een strakke, zelfverzekerde uitstraling.

**06. TRIPLE-LED KOPLAMPEN EN DAGRIJVERLICHTING**

Deze fraaie LED koplampen met drie projectoren zijn voorzien van BladeScan® Adaptive High-beam System (AHS) technologie. De koplampen zijn slanker en meer horizontaal georiënteerd dan voorheen, een relatief eenvoudig design dat het vooraanzicht van de nieuwe RX zeer onderscheidend maakt. Het design wordt onderstreept met de aanwezigheid van de voor Lexus kenmerkende L-vormige dagrijverlichting.

**07. NIEUW LEXUS BLADE ACHTERLICHT**

Aan de achterzijde van de nieuwe RX loopt een stijlvolle, nieuwe 'blade' achterlichtunit met een herkenbare L-vorm aan weerszijden over de volledige breedte van de auto.

**08. NIEUW LEXUS-LOGO**

Het opnieuw ontworpen Lexus-logo bevindt zich in het midden en onderstreept het moderne design. De modelbadge is rechtsonder op de achterklep te vinden.

**09. ZWEVEND DAK, ACHTERSTE RAAMSTIJL**

De in zwart uitgevoerde achterste raamstijl is meer driedimensionaal van vorm, waardoor de auto nog meer een coupé-achtig profiel krijgt.

**10. ZONNEDAK**

Een elektrisch bedienbaar schuif-/kanteldak zorgt voor een gevoel van vrijheid, ruimte en licht in het interieur van de nieuwe RX.

**11. PANORAMADAK**

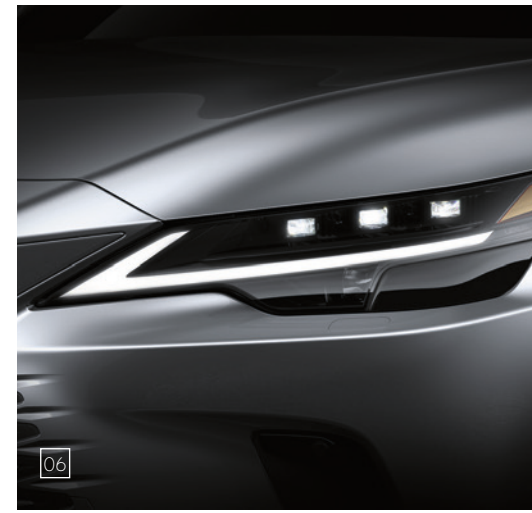
Het imposante, glazen panoramadak is leverbaar in combinatie met dakrails en kan nu ook worden geopend. Behalve voor veel licht in het interieur zorgt het panoramadak ook voor extra hoofdruimte. Om te voorkomen dat u hinder ondervindt van fel zonlicht, beschikt het panoramadak ook over een elektrisch bedienbare zonwering.

**12. E-LATCH**

Dankzij het E-Latch vergrendelingssysteem van de RX gaat uw portier in één vloeiende beweging open. Het systeem is geïnspireerd op de gracieuze beweging van Japanse Shoji deuren.

**13. HANDSFREE BEDIENBARE ACHTERKLEP**

Een elektrisch bedienbare en snel reagerende achterklep staat garant voor gebruiksgemak, vooral wanneer u uw handen vol heeft met boodschappen. Zolang u de sleutel bij u draagt, hoeft u slechts uw voet heen en weer te bewegen onder de achterbumper, om de achterklep te openen of te sluiten.



## 01. TAZUNA COCKPIT

Om de cockpit nóg meer gericht op de bestuurder te maken, ontwikkelde Lexus het Tazuna designconcept. De naam is ontleend aan het Japanse woord voor de teugels van een paard. Het concept stoelt op een direct, gebruiksvriendelijke bediening van alle belangrijke functies. Informatiebronnen als het multimedia scherm, het multi-information display, het instrumentarium met alle meters en het Head-Up Display zodat u alle informatie zoveel mogelijk in één oogopslag kunt aflezen. Ook alle knoppen en schakelaars en een functie als Drive Mode Select blinken uit in bedieningsgemak.

## 02. ERGONOMISCH STUURWIEL

Omdat het stuurwiel en de pookknop een belangrijk onderdeel vormen van de rijbeleving, werkten onze ontwerpers samen met een Lexus 'Takumi' nauwgezet aan het perfectioneren van deze punten waarop u contact maakt met uw auto. Voor het stuurwiel werd extra aandacht gegeven aan de vorm en het middengedeelte, met als doel een superieur stuurgevoel en meer stabiliteit. Ook de duimsteunen en stuurschakelaars werden opnieuw ontworpen.

## 03. INTERIEUR IN TAKUMI-DESIGN

Het interieur vormt een krachtige symbiose van Takumi-design voor de cockpit en de ruimtelijke beleving van een SUV, met hoogwaardig leder en suède, voorzien van een door onze Takumi handgestikt L-logo. Dit is precies de luxueuze ambiance die de ontwerpers van de nieuwe RX voor ogen hadden.

## 04. NIEUW ONTWERPEN INTERIEUR EN STOELN

De ontwerpers van de nieuwe RX hebben alles in het werk gesteld om met behulp van materialen van de allerbeste kwaliteit een minimalistisch, en tegelijkertijd doordacht en gebruiksvriendelijk interieur te creëren. Zo zijn de voorstoelen en achterbank opnieuw ontworpen met oog op een zo gemakkelijk mogelijke instap, veel steun en optimale verwarming en ventilatie.

## 05. DIERVRIJ INTERIEUR

Een belangrijk element van de nieuwe RX is de beschikbaarheid van een diervrij interieur, ontwikkeld om tegemoet te komen aan de groeiende vraag van milieubewuste consumenten. Voor de Comfort Line uitvoering van de RX zijn niet alleen de stoelen, maar ook het stuurwiel en de pookknop afgewerkt met hoogwaardige Tahara bekleding. Deze is naar keuze leverbaar in de keuren Black en Ammonite Sand.

## 06. FLEXIBELE RUIMTE

De nieuwe RX biedt meer dan genoeg ruimte voor alle inzittenden, met vijf luxueuze zitplaatsen en veel beenruimte. Met meer ruimte tussen de passagiers onderling, nieuw ontworpen stoelen en een slimmere indeling voelt de RX van binnen ruimer aan. Dankzij de intelligent ontworpen achterklap is de bagageruimte bovendien 50 millimeter langer, met een 30 millimeter lagere laadhoogte om gemakkelijker te kunnen in- en uitladen. Daarbij maakt de 40:20:40 deelbare achterbank het mogelijk om ook grotere voorwerpen te kunnen meenemen, zoals ski's of een surfplank.

## 07. 3-ZONE CLIMATE CONTROL

De S-Flow Climate Control regelt op intelligente wijze de temperatuur in het interieur en combineert een laag brandstofverbruik met optimaal comfort voor alle passagiers.

## 08. EEN LEXUS OMOTENASHI WELKOM

Bij het openen van het portier aan bestuurderszijde toont het instrumentarium van de RX het silhouet van de auto en uw naam, om u welkom te heten. Zodra u het rempedaal intrapt begint de startknop zacht te pulseren, waarna de cockpit en het instrumentarium tot leven komen met graphics en geluid. Vervolgens verleggen het Head-Up Display en het 14" centrale display uw aandacht naar de weg die voor u ligt.

## 09. SFEERVERLICHTING EN LEXUS MOOD SELECT

Met de nieuwe functie Lexus Mood Select kunt u voor de sfeerverlichting kiezen uit een palet van 64 kleuren, waarmee u de ambiance in het interieur afstemt op uw gemoedstoestand. Op basis van onze L-finesse designfilosofie ontwikkelden de interieurontwerpers van Lexus veertien kleuren die passen bij de emoties en gevoelens die ontstaan bij het aanschouwen van natuurschoon. De kleuren dragen bij aan een ambiance van 'Omotenashi' gastvrijheid, met thema's als:

- **Healing:** met serene tinten ontstaat een ambiance van welzijn waarin de energie van de groene natuur en de kracht en dynamiek van het leven zelf naast elkaar bestaan
- **Relaxing:** warme kleuren creëren een ontspannende ruimte vol vitaliteit, vanuit de tijdelijke transitie van zonlicht en de energie van de aarde
- **Energiek:** witte tinten creëren een energieke ambiance waarin energiek zonlicht geleidelijk uw geest laat ontwakken
- **Focus:** mystieke, koele tinten dragen bij aan een ruimte die stimulerend werkt voor de geest, met als inspiratie het verstrijken van de tijd en het voorbijgaande karakter van de natuurlijke wereld
- **Opwindend:** pure, vurige tinten geven het interieur voor de bestuurder een opwindende ambiance, als een vlam die van temperatuur verandert



## 01. LEXUS LINK

Lexus Link werkt aanzienlijk sneller en ook gebruiksvriendelijker dan voorheen. Het wordt gecombineerd met een extra groot 14" touchscreen en geïntegreerde hybride navigatie.

## 02. EXTRA GROOT 14" TOUCHSCREEN

Het extra grote, 14" touchscreen blinkt uit in gebruiksgemak. Het scherm biedt de mogelijkheid om tegelijkertijd twee informatiebronnen weer te geven, zoals Lexus Premium Navigatie, en instellingen van de climate control.

## 03. LEXUS VOICE ASSISTANT

Met een combinatie van kunstmatige intelligentie en cloud-diensten voorkomt de slimme Lexus Voice Assistant dat u tijdens het rijden wordt afgeleid door het bedienen van knoppen. Deze nieuw ontwikkelde 'Hey Lexus' assistent begrijpt gesproken taal en de betekenis van uitspraken als 'Ik heb honger' of 'Ik heb het koud'. De functie 'hoort' zelfs welke passagier aan het woord is. Ook heeft u de mogelijkheid om uw aanspreeknaam aan te passen, en kunt u de Lexus Voice Assistent vragen om taken uit te voeren zoals het openen van een raam.

## 04. ONLINE SERVICES

Om het u tijdens het rijden zo gemakkelijk mogelijk te maken, heeft u toegang tot online diensten als actuele verkeersinformatie, real-time beschikbaarheid van parkeerplaatsen en de weersverwachting. Ook heeft u toegang tot uw webbrowser.

## 05. INTEGRATIE SMARTPHONE

Via Android Auto™\* of Apple CarPlay (draadloos) kunt u in de nieuwe RX eenvoudig de apps op uw smartphone weergeven en bedienen via het 9,8" of 14" display.

## 06. LEXUS LINK CONNECTED SERVICES

Welkom bij de Lexus link app. Hier vindt u een scala aan moderne Connected Services die in dienst staan van onze unieke 'Omotenashi' klantbeleving. Met behulp van de slimme en specifiek voor de RX ontwikkelde functies kunt u uw ritten plannen, een parkeerplaats vinden, een afspraak maken met de werkplaats of zelfs uw rijstijl verbeteren. Maak kennis met de volgende diensten:

- Analyse rijgegevens: registreert uw ritten, uw rijstijl en houdt desgewenst zakelijke ritten bij
- Hybrid Coach: helpt u uw hybride rijstijl te verbeteren
- Find my Car: vindt uw Lexus op een volle parkeerplaats en begeleidt u naar uw auto

- Share to Car: plan een route op een ander toestel en zend deze naar uw auto. De functie 'Car to Door' begeleidt u te voet naar uw eindbestemming
- eCare: beheer het onderhoud voor uw RX
- Waarschuwingslampjes: legt de betekenis van elk waarschuwing-lampje uit en vertelt u de stappen die u moet ondernemen
- Car status: informeert u wanneer u de ramen van de portieren heeft opengelaten, of de verlichting niet heeft uitgeschakeld. U kunt ook op afstand zien of u uw auto heeft afgesloten
- Noodhulp Assistent: informeert eventueel noodhulpdiensten, afhankelijk van de ernst van de aanrijding
- Battery Guard: houdt het laadniveau van de 12V accu van uw auto in de gaten
- Remote Control: alle uitvoeringen van de RX bieden de mogelijkheid om functies als raamverwarming, alarmlichten en ook de portiersloten op afstand te regelen

## 07. LEXUS LINK PREMIUM CONNECTIVITEIT

Als eigenaar van de RX profiteert u gedurende de volledige levensduur van uw auto kosteloos van de voordelen van het Premium Connectivity pack. Hiermee kunt u beschikken over nuttige functies als:

- Cloud-based navigatie & Voice Assistant
- Actuele verkeersinformatie
- Beschikbaarheid parkeerplaatsen en parkeergarages
- Remote Climate\*\*: alle uitvoeringen van de RX beschikken over remote airconditioning, stuurwielverwarming, stoelverwarming en instellen van de temperatuur in het interieur

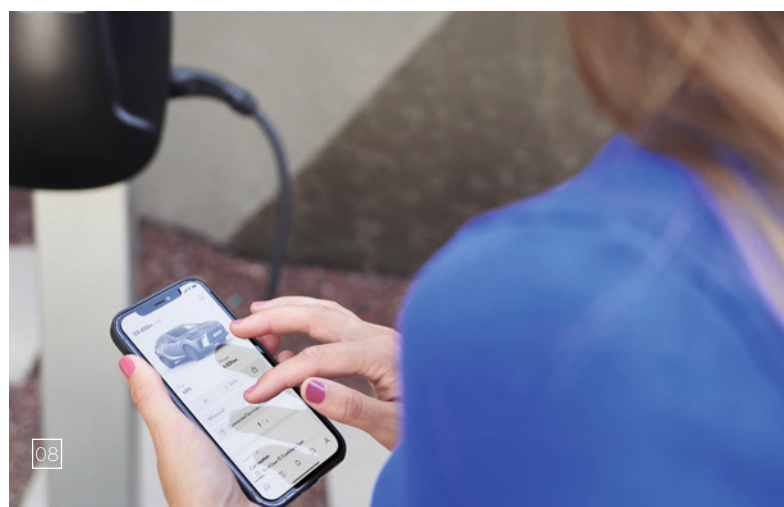
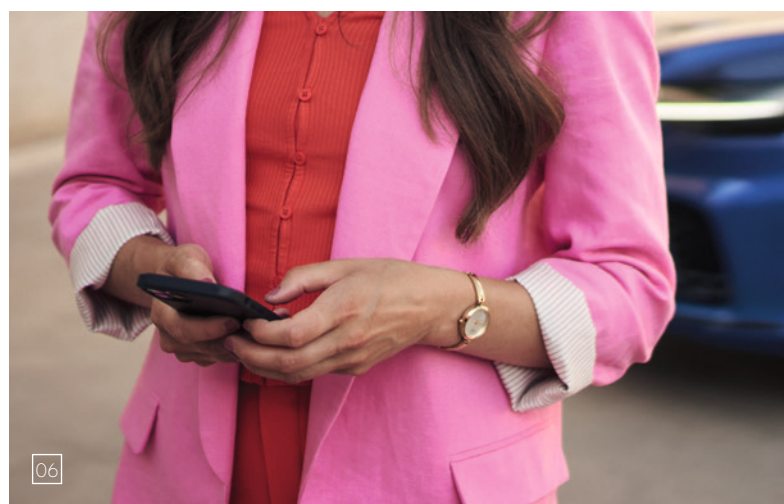
## 08. LEXUS LINK CONNECTED SERVICES VOOR DE RX 450h+

Om optimaal profijt te hebben van de elektrische actieradius van uw RX 450h+ kunt u via uw smartphone op afstand het laadniveau van de batterij checken. Heeft u zich aangemeld voor Lexus Charging, dan vindt u via de Lexus Link app ook laadstations in heel Europa. Behalve de beschikbaarheid kunt u ook laadsnelheid, en prijzen bekijken en gebruikmaken van diensten als:

- Remote laadsessies beheren en plannen
- Toegang tot een uitgebreid Europees netwerk van publieke laadstations
- Bekijk beschikbaarheid van laadstations, alsmede laadsnelheid prijs per kWh

\* Dit systeem ondersteunt Apple CarPlay en Android Auto™. Controleer of uw mobiele telefoon dat ook doet.

\*\* Afhankelijk van lokale wetgeving zijn remote functies voor de climate control mogelijk niet beschikbaar in uw regio. Neem contact op met uw Lexus-dealer voor meer informatie over de beschikbaarheid in uw regio en voor uw specifieke model Lexus.



### **01. EXTRA BREED 10" HEAD-UP DISPLAY**

Belangrijke voertuiggegevens worden in kleur direct op de voorruit geprojecteerd. Via dit grotere 10" Head-Up Display kunt onder meer aanwijzingen van het navigatiesysteem bekijken, alsmede instellingen van het audiosysteem en veiligheidsfuncties, zonder dat u uw ogen van de weg hoeft te halen. Bediening van het systeem is zeer eenvoudig, mede dankzij aanraakgevoelige knoppen op het stuur.

### **02. MULTI-INFORMATION DISPLAY**

Dit kleurendisplay is geïntegreerd in het instrumentarium en informeert u met belangrijke informatie zoals veiligheidswaarschuwingen en aanwijzingen van het navigatiesysteem. Voor een extra dynamische rijbeleving kan het display het uiterlijk en de gepresenteerde informatie aanpassen, afhankelijk van de gekozen rijmodus op dat moment.

### **03. PANASONIC® AUDIOSYSTEEM MET TWAALF LUIDSPREKERS**

Standaard beschikken alle uitvoeringen van de nieuwe RX over een subliem Panasonic® audiosysteem met twaalf luidsprekers, die optimaal gebruikmaken van de akoestiek in het interieur. Met oog op een warm en helder geluid werd voor een aantal specifieke luidsprekers een state-of-the-art diafragma van koolstof ontwikkeld, met voor de lage tonen een subwoofer met een diameter van 20 centimeter in de bagageruimte.

### **04. MARK LEVINSON® AUDIOSYSTEEM MET 21 LUIDSPREKERS**

Het zeer stille interieur van de nieuwe RX vormt het ideale decor voor het Mark Levinson® Premium Surround System met zijn 21 luidsprekers. Dit hoogstaande audiosysteem werd door onze exclusieve audiopartner op maat gemaakt en is volledig afgestemd op de akoestische eigenschappen van het interieur. Het systeem staat garant voor een ongeëvenaarde 7.1-kanaals home theatre geluidskwaliteit die nog eens verbeterd wordt door Clari-Fi™, een functie die het geluid herstelt dat verloren gaat bij het comprimeren naar MP3. Voor een nog rijker en voller geluid bevindt zich in de bagageruimte een subwoofer met een diameter van 22 centimeter.

### **05. DRAADLOZE OPLADER / ZES USB-POORTEN**

Uw smartphone en andere elektronische apparaten kunt u met inductie opladen met behulp van de draadloze oplader. Deze werkt 50 procent sneller dan voorheen en is gemakkelijk bereikbaar. Onder de oplader vindt u zelfs een handig opbergvak. Ook vindt u aan boord van de RX zes USB-poorten; vijf om uw apparaten mee op te laden en één USB-poort voor de overdracht van data.





01



02



04



05

## 01. LEXUS SAFETY SYSTEM + VAN DE DERDE GENERATIE

De nieuwe RX is uitgerust met de geavanceerde actieve veiligheids- en hulpsystemen van de derde, nieuwste generatie van het Lexus Safety System +. Behalve enkele verbeterde functies werden ook nieuwe functies toegevoegd, met als voordeel onder meer een grotere capaciteit om preventief te reageren op mogelijk gevaar. De Driver Monitor houdt in de gaten of de bestuurder tekenen van vermoeidheid vertoont, of anderszins is afgeleid. Deze nieuwe functie maakt gebruik van een camera bij het stuurwiel. Zo maakt Proactive Driving Assist gebruik van de camera aan de voorzijde om de hoek van een bocht te kunnen bepalen, en op basis daarvan de mate van stuurbevestiging aan te passen bij het naderen van een bocht.

## 02. 21" LICHTMETALEN VELGEN EXECUTIVE

Het verbeterde Lexus Pre-Collision System stelt de bestuurder in staat om meer potentiële aanrijdingen te vermijden. Het systeem herkent overdag ook motorfietsen en wanneer u op een kruising links of rechts afslaat, herkent het systeem vroegtijdig tegenliggers en overstekende voetgangers. De werking van Emergency Steering Assist is uitgebreid om u te helpen een aanrijding te vermijden.

## 03. DYNAMIC RADAR CRUISE CONTROL

Dit systeem maakt gebruik van een millimetergolf radar en een camera om een veilige afstand tot een voorligger te bewaren. Komt de voorligger tot stilstand, dan remt het systeem de RX ook automatisch af. Zodra de auto weer wegrijdt, trekt ook uw RX weer op. Het systeem reageert snel op voor u invoegende auto's, in combinatie met Lane Trace Assist helpt het u in bochten bovendien een meer natuurlijke lijn te volgen. Dynamic Radar Cruise Control houdt ook langzamer rijdende auto's in de buitenste rijbaan in de gaten.

## 04. EMERGENCY STEERING ASSIST

Het nieuwste Obstacle Anticipation Assist systeem, onderdeel van de revolutionaire Proactive Driving Assist met Active Driving Assist technologie van de RX, houdt andere weggebruikers en obstakels voor u in de gaten en bedient proactief de remmen en de besturing om een veilige afstand te bewaren. Daarnaast helpt Deceleration Assist u met soepeler en veiliger afremmen wanneer u voor het ingaan van een bocht of als reactie op een voorligger het gaspedaal loslaat. Het systeem merkt tevens aankomende bochten op en past de stuurbevestiging aan om veiliger en nauwkeuriger te kunnen sturen.

## 05. PROACTIVE DRIVING ASSIST MET ACTIVE STEERING ASSIST

Het nieuwste Obstacle Anticipation Assist systeem, onderdeel van de revolutionaire Proactive Driving Assist met Active Driving Assist technologie van de RX, houdt andere weggebruikers en obstakels voor u in de gaten en bedient proactief de remmen en de besturing om een

veilige afstand te bewaren. Daarnaast helpt Deceleration Assist u met soepeler en veiliger afremmen wanneer u voor het ingaan van een bocht of als reactie op een voorligger het gaspedaal loslaat. Het systeem merkt tevens aankomende bochten op en past de stuurbevestiging aan om veiliger en nauwkeuriger te kunnen sturen.

## 06. LANE TRACE ASSIST

Het verbeterde Lane Trace Assist helpt de nieuwe RX in het midden van de rijbaan te houden met behulp van de functies 'Lane Centring' en 'Natural Lane Trace'. Dankzij een verbeterd bochtenmanagement biedt het systeem ook ondersteuning in bochten.

## 07. EXTENDED SAFETY PACKAGE

Waar het Lexus Safety System + behoort tot de standaarduitrusting van elke RX, daar heeft u voor sommige uitvoeringen de optie om te kiezen voor een Extended Safety Package, met een aantal autonome rijfuncties. Dit zijn onder meer het nieuwe Lane Change Assist en Front Cross Traffic Alert. Op de snelweg treedt deze laatste functie in werking met het inschakelen van de richtingaanwijzer, waarna de RX zelfstandig van rijbaan kan veranderen met behulp van Dynamic Radar Cruise Control. De functie Front Cross Traffic Alert maakt rijden op een kruising veiliger door aankomend verkeer van links en rechts te signaleren, en u via het Head-Up Display en het centrale multimedia display te waarschuwen wanneer zich mogelijk een medeweggebruiker in een dode hoek bevindt.

## 08. ROAD SIGN ASSIST

Het verbeterde Road Sign Assist (RSA) herkent verkeersborden en geeft u als bestuurder informatie via het multi-information display. In combinatie met Dynamic Radar Cruise Control kan RSA ook automatisch uw snelheid aanpassen zodra het systeem op de verkeersborden de plaatselijk geldende maximumsnelheid herkent.

## 09. AUTOMATIC HIGH BEAM

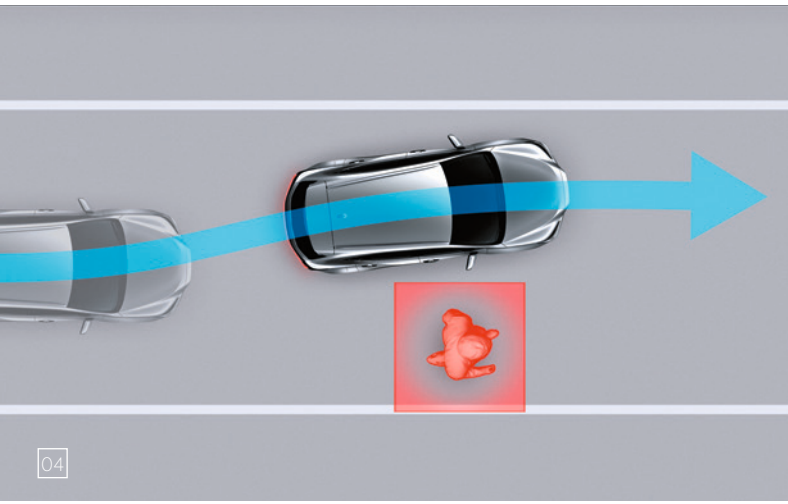
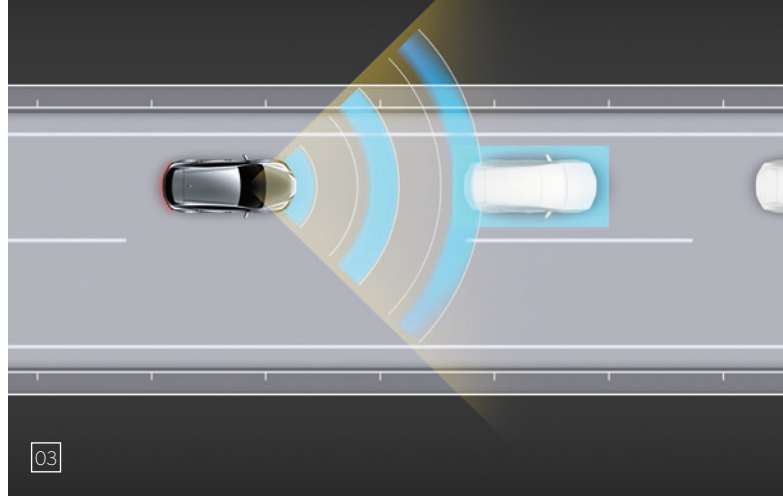
Automatic High Beam detecteert in het donker tegenliggers en dimt automatisch het groot licht. Zo wordt voorkomen dat u per ongeluk medeweggebruikers verblindt en kunt u zich blijven concentreren op de weg.

## 10. BLADESCAN® ADAPTIVE HIGH-BEAM SYSTEM

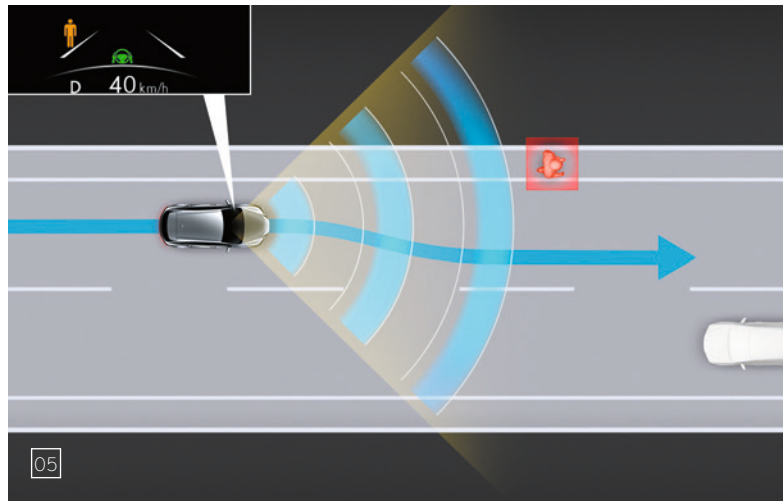
Ons revolutionaire BladeScan® Adaptive High-beam System (AHS) geeft u als bestuurder een beter zicht, vergeleken met conventionele LED koplampen. Met deze technologie wordt het licht van 12 LED's geprojecteerd op een vinvormige, zeer snel ronddraaiende spiegel, en vervolgens door een lens. Tests wijzen uit dat voetgangers en verkeersborden met BladeScan® AHS vanaf grotere afstand worden opgemerkt, zonder tegemoetkomend verkeer te verblinden.

# LEXUS SAFETY SYSTEM +

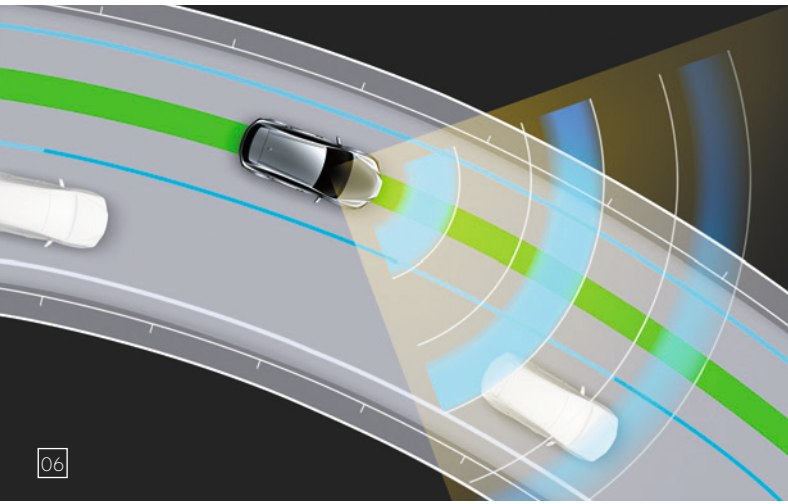
01



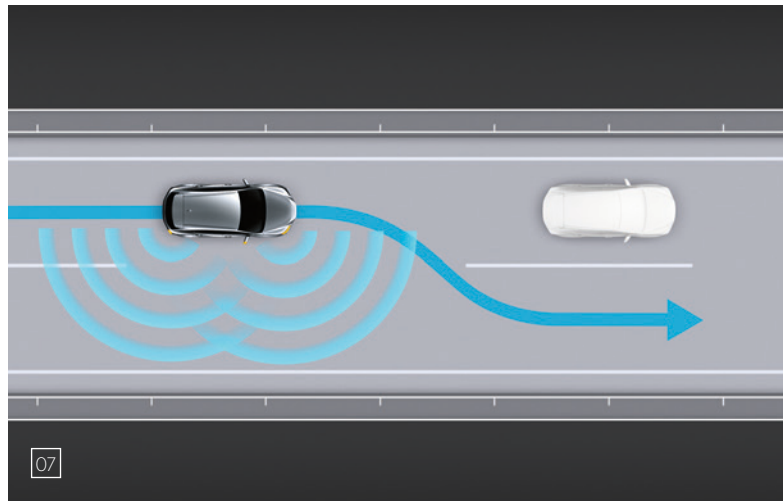
04



05



06



07



08



09



10

## 01. TWAALF SRS AIRBAGS

Naast een uiterst robuuste veiligheidskooi genieten de passagiers bescherming van twaalf geavanceerde airbags. De bestuurder en voorpassagier worden beschermd door een 2-fase airbag en een knie-airbag voor de bestuurder, front airbag voor de voorpassagier en een airbag tussen de passagier en de bestuurder. Ook zijn er zij-airbags voor de voorstoelen, terwijl gordijnairbags de volledige lengte van de zijramen beslaan.

## 02. DRIVER MONITOR

De Driver Monitor houdt met een camera boven het stuur in de gaten of de bestuurder voldoende alert is. Het systeem is in staat om de auto af te remmen, of zelfs volledig tot stilstand te brengen wanneer de bestuurder niet reageert op waarschuwingssignalen.

## 03. DIGITAL PANORAMIC VIEW MONITOR

Om gemakkelijker te manoeuvreren, geeft de Digital Panoramic View Monitor een volledig 360° beeld van het gebied rond de auto. U kunt zelfs opgenomen beelden bekijken van onder de auto. De Panoramic View Monitor biedt tevens een virtuele 3D-weergave van uw RX, waarmee u de auto van bovenaf ziet, met richtlijnen die u helpen bij het inparkeren. Het systeem biedt de volgende functies:

- Side Clearance View: toont u de vrije ruimte wanneer u op een smalle weg een ander voertuig passeert
- Cornering View: helpt u in bochten om stoepanden te vermijden.
- Front Cross Traffic Alert: waarschuwt u voor aankomend verkeer aan de voorzijde en voor medeweggebruikers die van links of rechts komen
- Pre-Collision System & Parking Support Brake: waarschuwt u voor een eventuele aanrijding en treedt indien noodzakelijk preventief in werking
- Een camera onder de RX helpt u bij het rijden in zwaar terrein

## 04. DIGITALE ACHTERUITKIJKSPIEGEL

De digitale achteruitkijkspiegel toont beelden van een camera aan de achterzijde van de auto. Dit systeem van de tweede generatie heeft een lichtere sierrand, een breder bereik en een kleinere dode hoek. Het geeft u beter zicht wanneer de achterbank is bezet door passagiers, bij slechte weersomstandigheden en wanneer de bagageruimte tot het dak is volgeladen.

## 05. BLIND SPOT MONITOR

De Blind Spot Monitor registreert achteropkomend verkeer in andere rijbanen tot een afstand van 60 meter achter de RX, wanneer deze weggebruikers onzichtbaar blijven in de buitenspiegels. Zodra u richting aangeeft om van rijbaan te veranderen en er rijdt een voertuig in uw dode hoek, dan verschijnt in de desbetreffende buitenspiegel een waarschuwingssignaal.

## 06. REAR CROSS TRAFFIC ALERT

Rear Cross Traffic Alert helpt u tijdens het achteruitrijden om aanrijdingen te vermijden. Het systeem houdt het gebied achter de auto in de gaten en past de snelheid aan wanneer er kans is op een aanrijding. bestaat. Indien nodig waarschuwt het systeem u met een geluidssignaal. Ook ziet u op het 14" display en in de desbetreffende buitenspiegel een waarschuwingssignaal, terwijl het systeem in voorkomende gevallen zelfs kan afremmen.

## 07. REMOTE PARK ASSIST

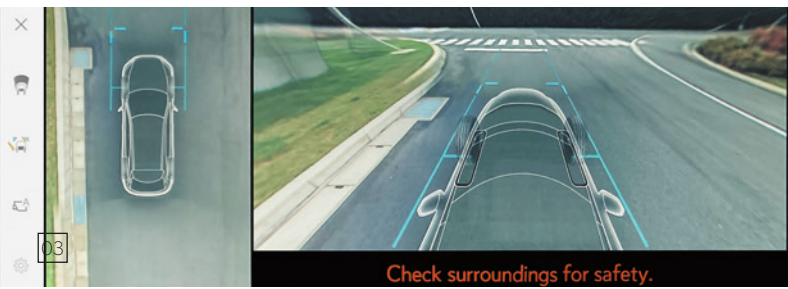
Voor extra gemoedrust kan uw RX optioneel worden uitgerust met het revolutionaire Advanced Park. Deze hulpfunctie bedient voor u de besturing, transmissie en de remmen om u te helpen bij het inparkeren. Het systeem maakt gebruik van vier camera's en twaalf ultrasoon sensoren om het gebied rond de auto te scannen, en herkent zelfs uw drie meest gebruikte parkeerplaatsen. Bij het verlaten van uw parkeerplaats treedt het systeem snel in werking. zodat u niet onnodig hoeft te wachten.

## 08. SAFE EXIT ASSIST

Het elektronische e-Latch systeem voor in- en uitstappen is gekoppeld aan de Blind Spot Monitor van de RX. De exclusieve functie Safe Exit Assist voorkomt dat passagiers het portier openen wanneer een andere auto of een fietser van achteren nadert. Berekeningen van Lexus laten zien dat dit systeem meer dan 95 procent van de ongevallen die zich voordoen bij het openen van de portieren, kan helpen voorkomen.



02



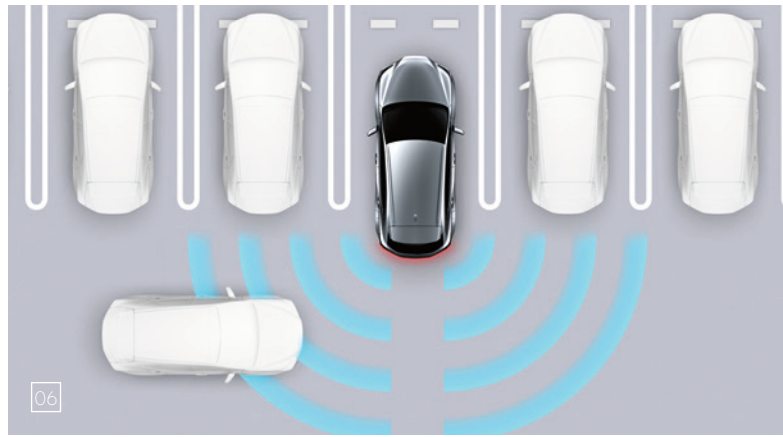
03



04



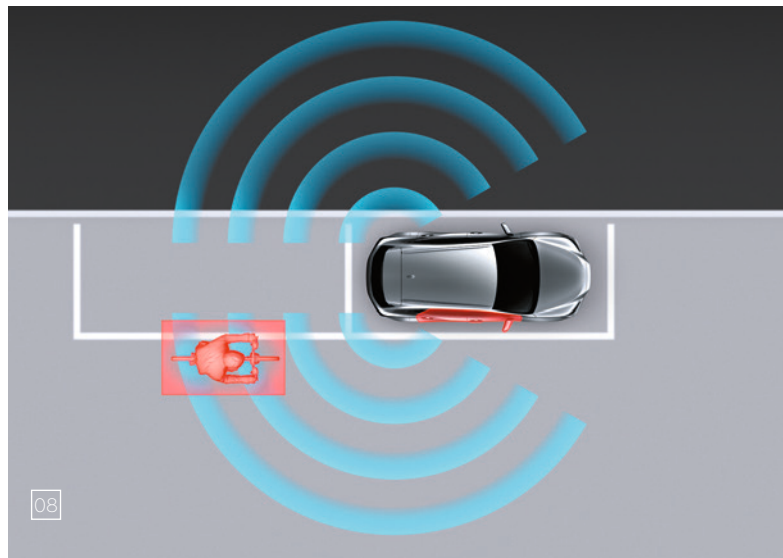
05



06



07



08

### 01. UITZONDERLIJK STEVIG PLATFORM

De nieuwe RX is ontwikkeld op ons GA-K platform, met een langere wielbasis en extra dwarsbalken om de torsiestijfheid te vergroten. Deze extra stevigheid stelde de technici van Lexus in staat om de achterwielophanging nauwkeuriger af te stellen, wat zowel de prestaties als het rijcomfort ten goede komt. Het nieuwe platform is 90 kilo lichter en heeft bovendien een lager zwaartepunt. Ondanks een 60 millimeter langere wielbasis is de totale lengte van het chassis gelijk gebleven. In combinatie met een grotere spoorbreedte en grotere velgen geeft dit de nieuwe RX een zelfverzekerder uitstraling en meer grip.

### 02. LICHTER, STILLER, PERFECT GELUID

Om voor de nieuwe RX gewicht te besparen, gebruikten de technici van Lexus hoogstaande materialen, zoals staal met een extra hoge treksterke voor de middenstijlen en aluminium voor de spatborden en motorkap. De dorpels werden vervaardigd uit 1180 MPa staal, met 1470 MPa staal om het dak zo stijf mogelijk te maken. Om in het interieur de stilte te bewaren, een belangrijk handelsmerk van Lexus, nam het team uitgebreide maatregelen om ongewenste rijgeluiden en trillingen te isoleren. Tegelijkertijd ontwikkelde het team specifieke geluiden om de inzittenden in het interieur een gevoel van kracht en dynamiek te laten ervaren. Zelfs het geluid van het dichtslaan van de portieren werd geperfectioneerd.

### 03. ADAPTIVE VARIABLE SUSPENSION\*

Met een superieure zijdelingse stabiliteit en een stabiel weggedrag bij het optrekken ondersteunt de nieuw ontwikkelde multi-link achterwielophanging van de RX een hoger prestatiepotentieel. De wielophanging vermindert bovendien rijgeluiden en trillingen. Adaptive Variable Suspension (AVS), dat de dempingskracht op alle wielen individueel aanstuurt, is afgestemd op meer dynamiek in snelle bochten.

### 04. GEAVANCEERDE AERODYNAMICA

Dankzij een vrijwel volledig vlakke onderzijde en intensieve tests in de windtunnel heeft de nieuwe RX voortreffelijke aerodynamische eigenschappen. Om de luchtstromen nog beter over en langs de carrosserie te geleiden, hebben onze ontwerpers en technici extra zorg besteed aan de vorm van de voorspoiler, luchtgeleiding in de wielkasten, de vormen van de flanken en van de achterbumper. Het resultaat is een nóg betere stabiliteit, met minder windgeruis en een lagere luchtweerstand. 'Functionele schoonheid', aldus Chief Designer Suga-san.

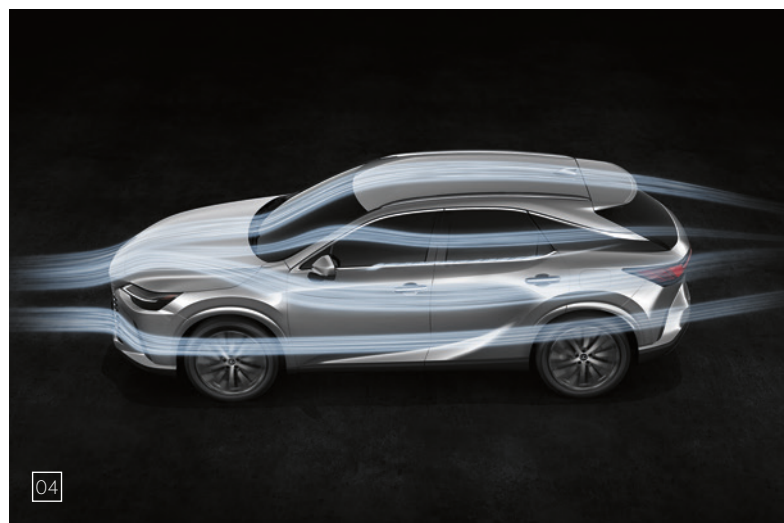
### 05. DRIVE MODE SELECT

Met behulp van Drive Mode Select kunt u via het 14" touchscreen kiezen uit de rijmodi ECO, NORMAL, SPORT en Custom. Zo kunt u de efficiency van de auto optimaal benutten, of kiezen voor een dynamischer of meer op comfort gericht rijgedrag.

### 06. HILL-START ASSIST CONTROL

Hill-start Assist Control houdt de remdruk vast om te voorkomen dat de RX op een helling achteruit rolt. De functie beperkt ook het doorslippen van de wielen wanneer u wilt weggrijden op een gladde helling.

\* Alleen beschikbaar voor de RX 500h en de President Line uitvoering van de RX 450h+ en RX 350h.



### 01. CONNECTED WALLBOX MET LAADPUNT

De 22 kW Connected Wallbox is voorzien van één Type 2 stopcontact en is een slimme laadoplossing voor particulier gebruik en semi-publieke toepassingen. De geïntegreerde RFID module beschikt over LAN, WIFI en optioneel ook over LTE en staat garant voor een snelle en veilige toegang tot het elektriciteitsnet. De Connected Wallbox is ook geschikt voor gebruik als Master en is geschikt voor toepassingen met meerdere laadpunten.

### 02. MODE 2 LAADKABEL

Met een Mode 2 laadkabel sluit u uw EV aan op een standaard stopcontact. De kabel is voorzien van In-Cable Control en Protection Device (IC-CPD), die de controle en communicatie tussen het stopcontact en uw auto reguleert, en tevens de veiligheid bewaakt.

### 03. MODE 3 LAADKABEL

Wanneer u de batterij van uw auto onderweg oplaadt, kunt u deze kabel (verkrijgbaar in een lengte van 5 meter of 7,5 meter) gebruiken om uw RX aan te sluiten op een publiek laadpunt.

### 04. KABELTAS

Deze praktische opbergtas houdt uw laadkabel in optimale conditie en voorkomt dat deze in de knoop raakt, of in de weg ligt in de bagageruimte.

### 05. LEXUS HANDSCHOENEN EN HANDDOEK

Als u twijfelt of uw laadkabel wel schoon blijft, dan kunt u deze met de handschoenen- en handdoekset van Lexus schoon maken en eventueel droog wrijven. Zo kunt u de batterij van uw auto veilig en op hygiënische wijze opladen.





01



02



03



04



05





### 01. RX500h F SPORT LINE

De RX 500h F SPORT Line onderstreept het sportieve karakter van de RX, met dynamische details als een aangepaste grille, zijskirts en een meer aerodynamisch gevormde voor- en achterbumper. Deze worden nog eens benadrukt door in zwart uitgevoerde buitenspiegels, subtiele spoilers voor en achter, raamlijsten in donkerchroom en zwarte dakrails. Deze uitvoering is bovendien te herkennen aan de F SPORT badge waarin de contouren van het Fuji Speedway circuit zijn verwerkt.

### 02. F SPORT 21" LICHTMETALEN VELGEN

De RX 500h F SPORT Line is standaard uitgerust met sportieve 10-spaaks 21" velgen in mat zwart, gecombineerd met remklauwen in dezelfde kleur met een wit Lexus-logo.

### 03. F SPORT STUURWIEL

Het stuur van de RX 500h F SPORT Line herkent u aan het F SPORT logo. Met dit stuur in handen voelt u zich direct verbonden met uw auto. Het stuurwiel is net als de F SPORT pookknop afgewerkt in geperforeerd leder, wat bijdraagt aan een sportieve ambiance.

### 04. F SPORT INSTRUMENTARIUM

Het F SPORT instrumentarium is voorzien van een 8" TFT-display, met een design dat is geïnspireerd op dat van de beroemde Lexus LFA supersportauto. Het display heeft net als bij de overige modellen van Lexus met het F-label een wijzernaald om de snelheid aan te wijzen, alsmede een digitale toerenteller.

### 05. F SPORT COCKPIT

Het fraaigevormde F SPORT stuurwiel werd ontwikkeld in nauwe samenwerking met onze Takumi Master Drivers, en is met zijn specifieke vorm afgestemd op een sportieve rijstijl. Het stuurwiel is evenals de pookknop afgewerkt met geperforeerd leder. Pedalen en dorpellijsten van geperforeerd aluminium geven het interieur extra sportieve dynamiek.

### 06. F SPORT STOELLEN

Geniet van het comfort van de met leder beklede F SPORT stoelen die zijn geïnspireerd op die van de LC sportcoupé. Het stiksel van de bekleding op de stoelen, het stuurwiel, instrumentarium en pookknop wordt nauwgezet gecontroleerd door onze 'Takumi' ambachtslieden. De kwaliteit van dit vakwerk, gecombineerd met bekleding in kleuren als Black en Dark Rose, geven het F SPORT interieur een geheel eigen ambiance.

### 07. ACTIVE NOISE CONTROL

Active Noise Control werd ontwikkeld om te voorkomen dat eventuele motorgeluiden van de aandrijflijn kunnen doordringen tot het interieur van de RX 500h F SPORT Line. Het systeem produceert geluidsgolven op basis van het toerental en data die wordt verzameld door een microfoon in het interieur. De geluidsgolven worden vervolgens via de luidspreker weergegeven, om ongewenst motorgeluid te reduceren.

### 08. ACTIVE SOUND CONTROL

Voor een extra opwindende rijbeleving produceert Active Sound Control geluid die wordt afgestemd op de situatie van dat moment. De geluiden worden weergegeven via de luidsprekers van het audiosysteem afhankelijk van toerental, rijnsnelheid en de stand van het gaspedaal.



01



02



03



04



05



06

## 01. INTERIEUR PACK

Stoffen vloermatten

Luxueuze, maar ook beschermende vloermatten. Gemaakt van geluidsabsorberend acovelours en op maat gemaakt voor het interieur van uw auto. De mat aan bestuurderszijde heeft speciale bevestigingspunten om schuiven te voorkomen. U kunt ook kiezen voor vloermatten van hoogwaardige stof en leder.

Laadvloerbescherming

Op maat gemaakt voor de bagageruimte van uw auto, voor bescherming tegen vuil en vocht. Voorzien van een antislip laag om te voorkomen dat bagage tijdens het rijden heen en weer gaat schuiven.

Veiligheidskit

Een complete en uitermate praktische oplossing voor iedereen die in geval van nood graag alles direct bij de hand heeft: veiligheidsvest, gevarendriehoek en een verbanddoos.

## 02. PROTECTION PACK

Bescherming achterbank

Beschermt de achterzijde van de achterbank tegen modder en vocht wanneer de achterbank is neergeklapt om ruimte te maken voor langere voorwerpen. Het antislip profiel voorkomt dat voorwerpen heen en weer kunnen schuiven.

## 03. SUV PACK

Treepanken

Met de treepank kunt u makkelijker bij eventuele accessoires op het dak en versterkt u de stoere uitstraling van uw auto.

Spatlappen voor en achter

Spatlappen van Lexus hebben de perfecte pasvorm voor de wielkasten van uw auto. Hiermee beschermt u uw auto tegen opspattend water, modder en steenslag.

## 04. STYLNG PACK

Chromen sierlijsten

Deze sierlijsten sluiten naadloos aan op de contouren van uw auto. Elegant accent om uw auto verder te verfraaien.

Sierlijst achterklep

Een elegant accent langs de onderste rand van de achterklep van uw auto.

Verlichte dorpellijsten

Lexus dorpellijsten vormen een stijlvol designdetail dat tegelijkertijd de lak op de dorpels beschermt. De afwerking in geborsteld aluminium gaat fraai samen met het subtiel verlichte Lexus-logo.

## 05. VERLICHTING

Verlichte drempel bagageruimte

De drempelverlichting beschermt de lak rond de bagageruimte en vormt een fraai detail om het design van uw auto te benadrukken.

Instapverlichting

Stijlvol lichtaccent dat van pas komt bij het instappen. De witte verlichting wordt automatisch ingeschakeld zodra u het portier opent. Dat biedt extra gemak en veiligheid in het donker, tegelijkertijd wordt het Lexus-logo op de grond onder het portier geprojecteerd.

## 06. TRANSPORTACCESSOIRES

Verticaal verwijderbare trekhaak

De verticaal verwijderbare trekhaak is duurzaam beschermd tegen roest en is zo ontworpen dat u de kogel gemakkelijk kunt verwijderen en bevestigen.

Dakdragerset - Fietsdrager

Deze aerodynamisch gevormde, afsluitbare dakdragers worden eenvoudig bevestigd in de dakrails van uw RX. De dakdragers vormen geen belemmering voor het glazen panoramadak en kunnen worden gecombineerd met een brede reeks van andere bagagesystemen.

Fietsdrager

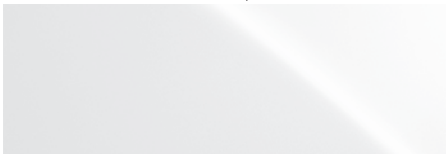
Deze lichtgewicht, afsluitbare fietsdrager heeft bevestigingsbeugels om zowel de velgen als het frame van de fiets stevig vast te zetten.





KLEUREN | EXTERIEUR

**F WHITE** | 083<sup>1</sup>



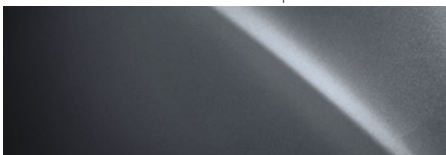
**SONIC WHITE** | 085<sup>2</sup>



**SONIC PLATINUM** | 1L2



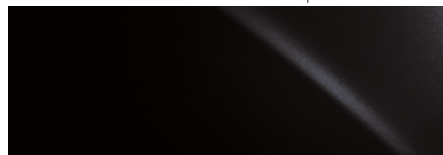
**SONIC GREY** | 1L1



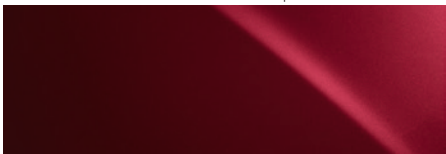
**SONIC TITANIUM** | 1J7<sup>2</sup>



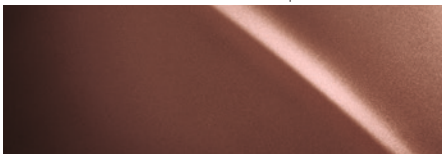
**GRAPHITE BLACK** | 223



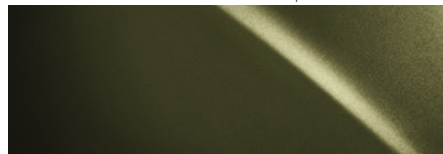
**MORELLO RED** | 3R1<sup>2</sup>



**SONIC COPPER** | 4Y5



**TERRANE KHAKI** | 6X4<sup>2</sup>



**DEEP BLUE** | 8X5<sup>2</sup>



**SAPPHIRE BLUE** | 8X1<sup>1</sup>



<sup>1</sup> Exclusief op de RX 500h Performance Hybrid.

<sup>2</sup> Niet beschikbaar op de RX 500h Performance Hybrid.

Opmerking: Als gevolg van het drukprocedé kunnen verschillen ontstaan tussen kleuren in deze brochure en de werkelijke carrosseriekleuren.



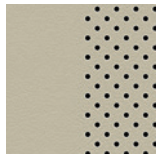


## KLEUREN | INTERIEUR

### TAHARA LEATHER<sup>1</sup>



Black

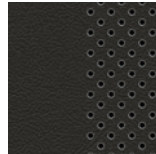


Ammonite Sand

### SMOOTH LEATHER<sup>2</sup>



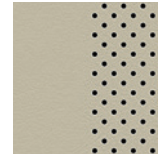
Black



Dark Sepia



Hazel

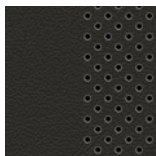


Ammonite Sand

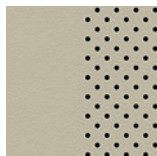
### SEMI-ANILINE LEATHER<sup>3</sup>



Black



Dark Sepia



Ammonite Sand

### F SPORT SMOOTH LEATHER<sup>4</sup>



Black



Dark Rose

### DECORATIEPANEEL DASHBOARD<sup>5</sup>



Black Grain

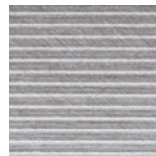


Ash Sumi Black



Bamboo

### F SPORT DECORATIEPANEEL DASHBOARD<sup>6</sup>



F Aluminium

<sup>1</sup> Tahara leather is standaard op de Comfort Line.

<sup>2</sup> Smooth leather is standaard op de Luxury Line, Executive Line en de F SPORT Design.

<sup>3</sup> Semi-aniline leather is standaard op de President Line.

<sup>4</sup> F SPORT leather is standaard op de F SPORT Line.

<sup>5</sup> Black Grain is standaard op de Comfort Line, Luxury Line, Executive Line en de F SPORT Design. Bamboe of Ash Sumi Black houten dashboard decoratiepanelen zijn selecteerbaar bij de President Line.

<sup>6</sup> Aluminium dashboard decoratiepaneel is standaard op de RX 500h high-performance hybrid.

# WEES ONZE GAST

HOE WIJ OMGAAN MET ONZE KLANTEN,  
WORDT BEPAALD DOOR EEN EEUWENOEDE  
JAPANSE FILOSOFIE ROND GASTVRIJHEID.

Omotenashi is een Japans woord voor 'gastvrijheid en beleefde service'. Maar Omotenashi is veel meer dan alleen een uitstekende dienstverlening. Het is een eeuwenoude Japanse filosofie die draait om het anticiperen op de wensen en behoeften van een ander, nog voor deze ontstaan. Omotenashi staat aan de basis van hoe we bij Lexus auto's ontwerpen en bouwen, en hoe wij met u als Lexus-rijder omgaan. Dat merkt u niet alleen bij uw bezoek aan de dealer, maar zolang u Lexus rijdt. Bij elk contact dat u met ons heeft, willen wij dat u zich gewaardeerd voelt. Zodat u zich meer voelt dan alleen een klant.

Ongeacht of u uw Lexus privé of zakelijk rijdt; bij elk bezoek aan onze showroom ervaart u onze Omotenashi gastvrijheid. In de gerieflijke receptie ontvangen onze medewerkers u alsof u te gast was in hun eigen huis. De lounge heeft een uitnodigende ambiance en alle faciliteiten die u zich maar kunt wensen, van drankjes tot actuele dagbladen en snel internet. Wilt u nog even werken? Ook dat kan. Ondertussen verkeert u in de geruststellende wetenschap dat onze technici in de werkplaats er alles aan doen om ervoor te zorgen dat u zo snel mogelijk weer onderweg bent.

Het zijn niet alleen de auto's die Lexus uniek maken; ook de 'Omotenashi' filosofie die de basis vormt voor alles wat we doen, maakt dat u zich als klant speciaal en gewaardeerd voelt. Zoals het hoort voor elke gast.



**ÊTES-VOUS OUVERT À  
CUI VOUS SURPRENDRA ?**  
PRODIGES, CONCEPTS, CONSTATS, DÉFI

**VOUS CONCERNEZ-ILS ?**

1. L'ÉCART ENTRE LA RÉALITÉ ET LA VISION	2. LE DÉFI
3. LE DÉFI	4. LE DÉFI
5. LE DÉFI	6. LE DÉFI
7. LE DÉFI	8. LE DÉFI
9. LE DÉFI	10. LE DÉFI
11. LE DÉFI	12. LE DÉFI
13. LE DÉFI	14. LE DÉFI
15. LE DÉFI	16. LE DÉFI
17. LE DÉFI	18. LE DÉFI
19. LE DÉFI	20. LE DÉFI
21. LE DÉFI	22. LE DÉFI
23. LE DÉFI	24. LE DÉFI
25. LE DÉFI	26. LE DÉFI
27. LE DÉFI	28. LE DÉFI
29. LE DÉFI	30. LE DÉFI
31. LE DÉFI	32. LE DÉFI
33. LE DÉFI	34. LE DÉFI
35. LE DÉFI	36. LE DÉFI
37. LE DÉFI	38. LE DÉFI
39. LE DÉFI	40. LE DÉFI
41. LE DÉFI	42. LE DÉFI
43. LE DÉFI	44. LE DÉFI
45. LE DÉFI	46. LE DÉFI
47. LE DÉFI	48. LE DÉFI
49. LE DÉFI	50. LE DÉFI

**LENIUS**



Kijk voor meer informatie op onze website [www.lexus.nl](http://www.lexus.nl)  
[youtube.com/lexusnederland](https://www.youtube.com/lexusnederland)  
[facebook.com/lexusnederland](https://www.facebook.com/lexusnederland)  
[instagram.com/lexusnederland](https://www.instagram.com/lexusnederland)  
[twitter.com/lexusnl](https://www.twitter.com/lexusnl)

De enige manier om zelf te ervaren wat een Lexus zo bijzonder maakt, is om ermee te rijden. Neem plaats achter het stuurwiel voor een proefrit. Bezoek [Lexus.nl](http://Lexus.nl) voor onze openingstijden, het online maken van een proefritafspraak of neem contact op met het Informatie Center Lexus via het gratis nummer 0800-0315.

Importeur voor Nederland: Louwman & Parqui B.V., Steurweg 8, 4941 VR Raamsdonksveer

© 2023. De importeur behoudt zich het recht voor zonder kennisgeving vooraf wijzigingen in de uitvoeringen aan te brengen. Details van specificaties en uitrusting kunnen bovendien per land verschillen om te voldoen aan plaatselijk geldende voorschriften. De genoemde fabrieksopgaven zijn tot stand gekomen tijdens testen onder optimale omstandigheden. In de praktijk is het brandstofverbruik afhankelijk van factoren zoals uitvoering, weersomstandigheden, belading, bandenspanning, rijgedrag, stroomgebruikers en accessoires. Informeer bij uw dichtstbijzijnde Lexus dealer naar eventuele wijzigingen.

Er kunnen als gevolg van het drukproces verschillen optreden tussen kleuren in deze brochure en de werkelijke carrosseriekleuren. Ofschoon deze brochure met de grootst mogelijke zorg is samengesteld, kunnen wij niet uitsluiten dat er eventuele onjuistheden in de gegevens van deze brochure voorkomen, van welke aard dan ook.

Gehele of gedeeltelijke nadruk, in enige vorm, is zonder schriftelijke toestemming niet toegestaan. Zorg voor het milieu is voor Lexus een belangrijke prioriteit. Daarom nemen we uitgebreide maatregelen om ervoor te zorgen dat gedurende de volledige levensduur van onze automobielen - van design, productie en distributie tot verkoop, service en recycling - de belasting voor het milieu tot een minimum beperkt blijft. Uw dealer verschaft u graag informatie aangaande voorschriften voor recycling van uw automobiel.

NL F0000-10010/september/2023

