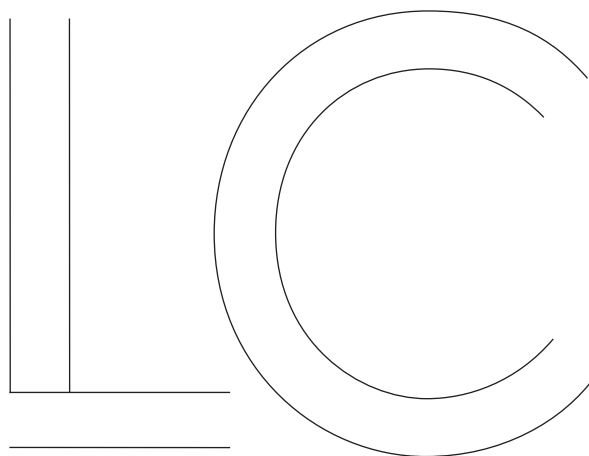




# DE LC 500h & LC 500

ZELFOPLADENDE HYBRIDE &  
IMPOSANTE 5.0 LITER V8

 **LEXUS**  
EXPERIENCE AMAZING



"Voor mij draait de LC coupé om gevoel. Een auto met de meest geavanceerde technologieën die we tot nu toe hebben ontwikkeld, zoals de Lexus Multi Stage Hybrid aandrijflijn en het Lexus Safety System +2,5. Voor mij zijn al deze wereldprimeurs echter minder bijzonder, dan het moment waarop mensen voor het eerst kennismaken met de LC en direct verliefd worden op de auto."

LC CHIEF ENGINEER  
KOJI SATO

## TOT 10 JAAR GARANTIE OP IEDERE LEXUS

De toewijding van Lexus begint al in de fabriek. Elke Lexus wordt met oog op de grootst mogelijke precisie stuk voor stuk gecontroleerd door de jarenlang getrainde Takumi meesters. Dankzij deze ultieme toewijding kan de betrouwbaarheid van elke Lexus worden gegarandeerd. Om deze belofte extra te onderstrepen biedt Lexus 10 jaar garantie op iedere Lexus\*. Hiermee rijdt u ook lang na uw aankoop jaar op jaar volledig zorgeloos door.



\* Lexus biedt tot 10 jaar of 200.000 kilometer garantie bij onderhoud door een erkende Lexus dealer. Kijk voor meer informatie en de volledige voorwaarden op [lexus.nl/10jaargarantie](http://lexus.nl/10jaargarantie).



**01. OPVALLEND**  
Pagina's 04-07

**02. UITBUNDIG**  
Pagina's 08-09

**03. LUXUEUS**  
Pagina's 10-11

**04. PIONIER**  
Pagina's 12-15

**05. MODELLEN**  
Pagina's 16-17

**06. UITVOERINGEN**  
Pagina's 18-19

**07. KENMERKEN**  
Pagina's 20-23

**08. TECHNOLOGIE**  
Pagina's 24-33

**09. ACCESSOIRES**  
Pagina's 34-35

**10. OP MAAT GEMAAKT**  
Pagina's 36-37

**11. KLEUREN**  
Pagina's 38-41

**12. WAARDERING**  
Pagina's 42-43

# DOOR SCHOONHEID GEINSPIREERD

DE LC COUPÉ VINDT ZIJN OORSPRONG IN EEN  
CRUCIAAL MOMENT VOOR DESIGN VAN LEXUS.

Kijkend naar de vloeiende lijnen en vormen van de Lexus LC Coupé, een toonbeeld van eenvoud en schoonheid, voelt u dat er een achterliggend verhaal is. Ook achter het stuur, terwijl u opgaat in zijn pure dynamiek, voelt u dat deze auto niet zomaar tot stand is gekomen. De auto lijkt geïnspireerd. Voor de bron van die inspiratie moeten we bijna tien jaar terug. De Lexus LF-LC 2+2 Sports Concept werd bij zijn introductie bestempeld tot een bijzonder fraai staaltje van 'California Dreaming', met zijn compleet nieuwe designtaal en spannende samenspel tussen lijnen, licht en schaduw. Het was onvermijdelijk dat zijn spannende vormen tot iets bijzonders zouden leiden, iets blijvends.

Nadat autoliefhebbers over de hele wereld razend enthousiast reageerden op de LF-LC 2+2 Sports Concept, kreeg het Lexus designteam de opdracht om het studiemodel te transformeren tot een echt productiemodel voor de openbare weg. Een auto om van te genieten, met een uitbundig weggedrag en luxueus comfort. Het bleek geen geringe opgave.

## DOELMATIG EN DYNAMISCH DESIGN

Toch slaagde het designteam in deze ambitieuze opdracht. Dat is voor een deel te danken aan het feit dat het design in dienst staat van doelstellingen op gebied van dynamiek. Aan talloze details is te zien dat de rijbeleving voorop heeft gestaan en dat het design meer is dan alleen esthetisch. U ziet dit bijvoorbeeld in de talloze slimme aerodynamische details, zoals de elegante daklijn. Of de lange, lage motorkap en de grote 21" velgen waarvoor een totaal nieuwe, meer compacte wielophanging moest worden ontwikkeld. En de voor Lexus kenmerkende grille en achterspoiler, een combinatie waaraan de LC Coupé zijn zelfverzekerde uitstraling ontleent. U ziet het ook in de kunstzinnigheid van de gewelfde lijnen en fijnzinnige details van de fraaie carrosserie. Zonder uitzondering smaakvolle en esthetisch verantwoorde elementen, maar met een duidelijk dynamisch doel.

Het verhaal achter de LC Coupé is verhelderend, maar feit is dat deze auto eigenlijk niet kan worden uitgelegd. Hij komt voort uit een inspiratie die u moet voelen, een inspiratie waarvoor we geen woorden kunnen vinden.



LC 500h





# OPNIEUW VERLIEFD WORDEN

HOEWEL DE LC COUPÉ BESCHIKT OVER EEN AANTAL VAN DE MEEST  
GEAVANCEERDE TECHNOLOGIEËN TER WERELD, GAAT HET BIJ DEZE  
AUTO VOORAL OM DE EMOTIE.

Al bij de eerste kennismaking is duidelijk dat de LC Coupé een verleidelijke kant heeft. Zijn atletische silhouet - een toonbeeld van kracht en functionele dynamiek - doet u reeds watertanden. Maar er is meer dan alleen een aantrekkelijke buitenkant. Dit is een auto die u beter wil leren kennen. Voor de echte autoliefhebber zit de ware schoonheid van de LC van binnen, onder de lange, welvende motorkap. Klaar om te worden ontdekt.

Die ontdekking begint met de brul van de atmosferische 5,0-liter V8, die is gekoppeld aan een razendsnelle 10-traps transmissie. De motor wordt met de hand gebouwd en vervolgens met een stethoscoop getuned door onze Takumi, en geeft de LC een topsnelheid van 270 km/u. Vanuit de ervaring die onze technici opdeden met sound engineering voor de Lexus LFA, beschikt ook de LC Coupé over een akoestische kamer die gericht motorgeluid toelaat tot het interieur, met bovendien een vierdubbel uitlaatsysteem dat de opwindende soundtrack van een V8 componeert.

De LC Coupé is ook leverbaar met een geavanceerde 3,5-liter Multi-Stage Hybride aandrijflijn, met een uitzonderlijke mix van koppel, vermogen en directe acceleraties, en de souplesse en efficiency van een hybride Lexus.

## STABIEL EN SENSATIONEEL

De dynamiek en prestaties van de LC Coupé werken snel verslavend. Het stijve chassis maakt de auto strak en stabiel, wat nog eens versterkt wordt door het lage zwaartepunt en de bijna perfecte gewichtsverdeling. Het optionele Lexus Dynamic Handling zorgt voor een optimale respons en een nog betere wegligging, wat bovendien het rijcomfort en de stabiliteit ten goede komt. Voor een nog scherper weggedrag stuurt Adaptive Variable Suspension de dempingskracht van de vier schokdempers afzonderlijk aan - met in totaal maar liefst 650 verschillende instellingen.

En dan is er nog het imposante motorvermogen, met moeiteloze en schier eindeloze acceleraties wanneer u daarom vraagt. Een weggedrag dat het superieure comfort van deze luxe coupé nog eens extra bevestigt. Zo beleeft u achter het stuur een golf van emoties, uiteenlopend tussen pure opwinding, controle, vertrouwen en volledige voldoening. Precies zoals Chief Engineer Koji Sato het graag ziet. Elke LC Coupé wordt op het circuit getest door een van onze ervaren Master Drivers, maar eenmaal achter het stuur neemt u deze rol als vanzelf aan.

## RIJBELEVING VERDER GEPERFECTIONEERD

De Japanse filosofie van 'kaizen' - jezelf voortdurend verbeteren - is van invloed op alles wat we bij Lexus doen. Dat voelt u achter het stuur van de nieuwe LC Coupé. De wielophanging is opnieuw verbeterd, met verder fijngeslepen instellingen voor meer comfort in de 'Normal' modus en meer controle in de standen 'Normal' en 'Sport'.

Een kennismaking met de LC Coupé is net zo spannend als een eerste date, met een visuele aantrekkingskracht die al snel verandert in een diepere verbinding en de belofte van onvergetelijke momenten die u samen beleeft.





# MEER DAN LUXE

## HET VAKMANSCHAP EN DE TECHNOLOGIE AAN BOORD VAN DE LC GEVEN EEN EXTRA DIMENSIE AAN UW RIJBELEVING.

Een interieur dat is afgewerkt met hoogwaardig leder en op de racesport geïnspireerde Alcantara bekleding, geeft u een gevoel van luxe zodra u plaatsneemt achter het stuur van de LC Coupé.

De fraai afgewerkte stoelen, met een hoge rugleuning voor ontspannen comfort. Het gewelfde stuur in uw handen. Maar dit is geen luxe als doel op zich. Alle elementen staan in dienst van de rijbeleving.

De met handgestikt leder afgewerkte stoelen werden bijvoorbeeld gekozen nadat er maar liefst vijftig prototypes waren getest. De stoelen bieden de perfecte combinatie van steun in snelle bochten en optimaal zitcomfort tijdens lange ritten. Het stuurwiel werd ontwikkeld in nauwe samenwerking met onze Takumi Master Drivers, wat onder meer tot uiting komt in een elliptische vorm die vooral in bochten perfect in de hand ligt. Behalve ergonomisch is de indeling van de cockpit ook esthetisch fraai, met alle belangrijke instrumenten gegroepeerd rond de bestuurder, zodat deze zich optimaal kan concentreren op de weg. Zelfs het design van de pedalen is net als bij de Lexus LFA zorgvuldig gekozen voor een beter gevoel.

### TECHNOLOGIE DIE ELKE RIT BIJZONDER MAAKT

De technologie aan boord van de LC verrijkt uw beleving achter het stuur. Met een extra breed Head-Up Display, dat belangrijke informatie in kleur op de voorruit projecteert, zodat u uw ogen niet van de weg hoeft te halen. En het nieuwste Lexus Premium Navigatiesysteem met een 12,3" HD display waar u via Apple CarPlay of Android Auto™\* ook moeiteloos uw smartphone bedient. Of het werkelijk ongeëvenaarde Mark Levinson® Premium Surround audiosysteem, dat met zijn dertien luidsprekers zorgt voor de perfecte soundtrack bij een onvergetelijke roadtrip.

### DE GEMOEDSRUST VAN INTELLIGENTE VEILIGHEID

Luxueus comfort betekent in de LC Coupé ook de gemoedsrust van het nieuwste Lexus Safety System +2,5. Hiermee beschikt u onder meer over een Pre-Collision System dat u waarschuwt wanneer de kans op een aanrijding groot is, en dat automatisch de remmen en voorste veiligheidsgordels activeert wanneer een aanrijding eenmaal onvermijdelijk is geworden. Behalve voertuigen registreert het systeem ook voetgangers.

Daarnaast helpt Lane Keeping Assist u in uw rijbaan te blijven, Automatic High Beam verbetert het zicht in het donker, Dynamic Radar Cruise Control stemt uw snelheid automatisch af op die van uw voorganger en Road Sign Assist herkent verkeersborden, overal waar u rijdt.

Apple CarPlay is een handelsmerk van Apple Inc.

\*Dit systeem ondersteunt Apple CarPlay en Android Auto™. Controleer of uw mobiele telefoon dat ook doet.





PIONIER

## HET VERMOGEN OM TE DROMEN

In de jaren '90 waren krachtige motoren met een hoog brandstofverbruik de norm voor auto's in het luxe segment. Maar aan het begin van het nieuwe millennium werd de wereld zich bewust van de gevolgen van het broeikaseffect en de noodzaak om emissies te verminderen door middel van elektrische mobiliteit. Een belangrijke verschuiving, die vroeg om een nieuw type aandrijflijn. Lexus ging als eerste premium autofabrikant de uitdaging aan.

Mede omdat wij alle belangrijke hybride componenten in eigen beheer ontwikkelen en produceren, hebben onze hybride modellen zich inmiddels ruimschoots bewezen met hun combinatie van uniek rijcomfort, opwindende prestaties en een uitzonderlijke betrouwbaarheid.

Twintig jaar na de introductie van onze eerste hybride is de droom van emissievrije, luxe mobiliteit bijna realiteit geworden. Met elke hybride of volledig elektrische auto die we introduceren, komt het ultieme doel een stap dichterbij.



## PIONIER

### **KOPLOPER IN ELEKTRISCH RIJDEN VOOR HET PREMIUM SEGMENT**

Sinds onze eerste luxe sedan meer dan dertig jaar geleden op de markt kwam, is Lexus uitgegroeid tot synoniem voor uitzonderlijk design, kwaliteit en luxe. Misschien nog wel belangrijker is onze reputatie van pionier en marktleider in elektrisch rijden voor het premium segment. Lexus houdt nooit op met innoveren en blijft alles in het werk stellen om te anticiperen op uw wensen als bestuurder. Deze unieke filosofie vormde al in 2005 de basis voor 's werelds eerste hybride SUV in het luxe segment: de Lexus RX 400h.

### **ZELFOPLADENDE HYBRIDES EN DE EERSTE VOLLEDIG ELEKTRISCHE LEXUS**

Tegenwoordig beschikt Lexus over een veelzijdige range van maar liefst zeven hybride modellen. Verreweg het grootste deel van de verkochte premium hybrides draagt een Lexus badge. Van alle premium autofabrikanten hebben wij de meeste ervaring met het ontwikkelen, bouwen, onderhouden én recyclen van hybride voertuigen. Al onze hybrides zijn in staat om zichzelf op te laden, zonder dat u een laadpaal of stopcontact nodig heeft. Toch kunt u in de EV (Electric Vehicle) modus volledig elektrisch rijden, zonder brandstofverbruik of schadelijke emissies.

Als voorbode van onze nieuwe 'Lexus Electrified' filosofie introduceerden we onlangs de eerste volledig elektrische Lexus, de UX 300e. Dit betekent voor Lexus een nieuw hoofdstuk voor elektrische mobiliteit. Op korte termijn breiden we ons aanbod van volledig elektrische modellen verder uit, met de eerste plug-in hybride Lexus en een compleet nieuw platform dat specifiek werd ontwikkeld voor een volledig elektrisch voertuig.

### **LEXUS ELECTRIFIED HEEFT DE TOEKOMST**

Ondanks het grote succes van onze range van zelfopladende hybride modellen, willen we bij Lexus niet op onze lauweren rusten. Daarom introduceerden we onlangs onze 'Lexus Electrified' visie en de LF-30 Electrified Concept. Met 'Lexus Electrified' kiezen we voor een integrale benadering van elektrische aandrijflijnen, geavanceerde hulpsystemen en andere technologieën ter bevordering van elektrificatie. Een visie die werd ontwikkeld om rijplezier een nieuwe dimensie te geven. Als eerste exponent van deze visie belichaamt de LF-30 alles waar 'Lexus Electrified' voor staat, met een krachtige uitstraling en een op de bestuurder gerichte cockpit. De LF-30 concept stoelt op meer dan twee decennia ervaring met elektrificatie en beschikt over elektromotoren in elk wiel en Lexus Advanced Posture Control. Daarmee staat de LF-30 Electrified Concept garant voor een volstrekt unieke rijervaring.

Ontdek meer: [www.lexus.nl/lc](http://www.lexus.nl/lc) of [www.lexus.eu/electrified](http://www.lexus.eu/electrified)



## PRIMEUR VAN LEXUS

### WAT IS EEN ZELFOPLADENDE HYBRIDE VAN LEXUS?

De zelfopladende hybrides van Lexus gelden vanaf het begin als de norm voor de elektrificatie van auto's in het luxe segment, met een combinatie van een buitengewoon soepele benzinemotor en één of meerdere elektromotoren. Met oog op uw gebruiksgemak laadt een hybride Lexus zichzelf op tijdens het rijden en afremmen. Dat betekent dat u uw auto nooit hoeft aan te sluiten op een stopcontact of laadpaal, of dat u zich zorgen hoeft te maken over uw actieradius. In plaats daarvan geniet u van de sublieme mix van kracht en controle, in de geruststellende wetenschap dat uw Lexus zuiniger is, en aanzienlijk minder emissies produceert dan een auto met een conventionele aandrijflijn.

### WAAROM IS ELEKTRIFICATIE ZO BELANGRIJK?

Wij zijn ervan overtuigd dat de elektrificatie van onze mobiliteit cruciaal is om het broeikaseffect tegen te gaan. Mede daarom hebben we onszelf als bedrijf ten doel geteld om voor 2050 volledig emissievrij te zijn. Sinds de introductie van de RX 400h, 's werelds eerste geëlektrificeerde model in het premium segment, heeft Lexus voorop gelopen in de ontwikkeling en het stimuleren van het gebruik van milieubewuste hybrides. Maar we willen niet alleen de emissies van onze auto's terugdringen. Ons voornemen is om onze fabrieken voor 2050 volledig emissievrij te hebben gemaakt, met bovendien een minimaal verbruik van water.

### HOE IS HET OM TE RIJDEN MET EEN HYBRIDE LEXUS?

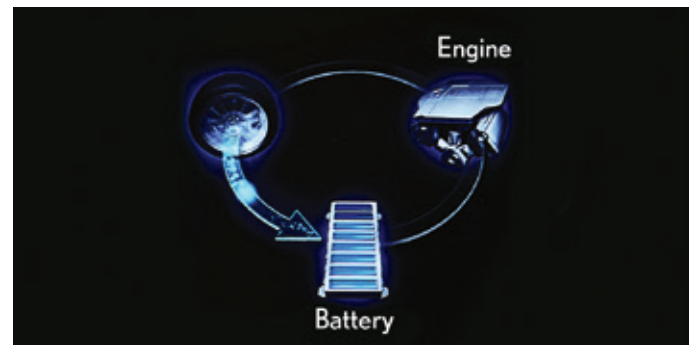
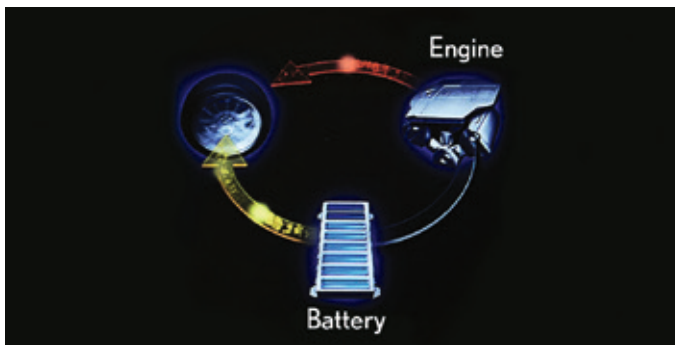
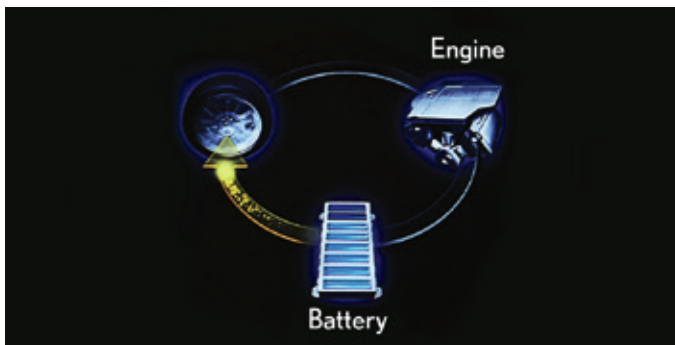
We stellen alles in het werk om ervoor te zorgen dat u plezier beleeft aan het rijden met en het bezitten van uw Lexus. Inmiddels rijden er in Europa meer dan 450.000 hybrides van Lexus rond. Deze werden allemaal gebouwd in een hypermoderne fabriek in Japan, om de hoge kwaliteitsnormen te kunnen garanderen waarmee de hybrides van Lexus elk jaar opnieuw awards winnen voor hun enorme betrouwbaarheid. Behalve over het soepele rijgedrag en de hoogstaande luxe zult u tevreden zijn over de aanzienlijk lagere kilometerkostprijs. Met de hybride aandrijflijn bespaart u namelijk niet alleen brandstof, dankzij het regeneratieve remsysteem en geavanceerde hulpsystemen zijn onderdelen als remmen en andere componenten minder onderhevig aan slijtage.

## GEEN EMISSIES BIJ LAGERE SNELHEDEN

Na het wegrijden accelereert de Lexus LC met de elektromotor op de vooras (en een tweede elektromotor achter op uitvoeringen met All-Wheel Drive) tot een snelheid van ongeveer 65 km/u. De hiervoor benodigde energie wordt geleverd door de hybride accu. De auto rijdt tot dit punt vrijwel geruisloos, zonder brandstofverbruik of schadelijke emissies.

## VRIJWEL GERUISLOOS OP KRUISSNELHEID

Een zelfopladende hybride van Lexus rijdt soepel en ontspannen. Bij hogere snelheden treedt de soepele benzinemotor geruisloos in werking, waarbij de elektromotor(en) extra vermogen levert als dat nodig is. Heeft u eenmaal uw kruissnelheid bereikt, dan kan het overvloedige motorvermogen worden aangesproken om de hybride accu op te laden. Door de vrijwel perfecte verdeling van de beschikbare energiebronnen blinkt de LC uit in puur rijplezier - gecombineerd met schonere emissies en een lager brandstofverbruik.



## KRACHTIGE ACCELERATIE

In een zelfopladende hybride Lexus geniet u van maximaal rijplezier. Zodra u het gaspedaal volledig intrapt, treedt de elektromotor(en) direct in werking om de 3,5 liter benzinemotor van de LC te ondersteunen. Samen leveren deze krachtbronnen een imposant koppel waarmee u op elk moment verzekerd bent van een soepele en krachtige acceleratie.

## REGENERATIEF REMMEN, GEEN STEKKER

Wanneer u afremt of volledig tot stilstand komt, wordt de benzinemotor uitgeschakeld, zodat uw auto geen schadelijke emissies produceert. Haalt u tijdens het rijden uw voet van het gaspedaal of remt u af, dan zorgt het regeneratieve remsysteem ervoor dat de kinetische energie niet verloren gaat. De LC zet deze om in elektrische energie, en slaat dit voor later gebruik op in de hybride accu. Dit is een van de redenen dat u uw hybride Lexus nooit via een laadpaal of stopcontact hoeft op te laden.



## MODELLEN

# DE LC 500h

Dankzij de nieuwste generatie van de Lexus Multi Stage Hybrid geeft de LC 500h een nieuwe dimensie aan het prestatiepotentieel van hybride auto's. Door de full hybrid aandrijflijn op basis van een 3,5 liter V6 benzinemotor te combineren met een multi-stage transmissie, hebben onze technici een revolutionaire auto ontwikkeld die krachtige, lineaire acceleraties combineert met flexibel vermogen. Tijdens het rijden ervaart u met behulp van de 'M' rijmodus de bijzondere sensatie van handmatig schakelen met een 10-traps transmissie, met de souplesse en efficiency van een hybride van Lexus.

### LITHIUM-ION HYBRIDE BATTERIJ

De LC 500h beschikt als eerste in serie geproduceerde Lexus over een compacte, lichtgewicht lithium-ion hybride accu. Deze is aanzienlijk kleiner dan conventionele nikkelmetaal hybride batterijen en past precies tussen de achterste zitplaatsen en de bagageruimte van de LC. Ondanks zijn compacte afmetingen leveren de 84 cellen van de accu een opvallend hoog vermogen van 310,8 kW. Gebruik van de lithium-ion-technologie heeft de accu bovendien lichter gemaakt. Dat zorgt voor een lager totaalgewicht, wat de dynamiek en prestaties van de LC verder aanscherpt.

### LEXUS MULTI STAGE HYBRID

De LC 500h beschikt over 's werelds eerste Multi Stage Hybrid System - een slimme combinatie van een 3,5 liter V6 benzinemotor en een geavanceerde elektromotor. Door toepassing van een revolutionaire Multi Stage transmissie wordt het beschikbare vermogen optimaal benut. De transmissie reageert bovendien sneller en directer op commando's van de bestuurder, wat de rijdynamiek ten goede komt. Tegelijkertijd blijven de souplesse en efficiency die u mag verwachten van een hybride van Lexus, volledig intact.





## MODELLEN

# DE LC 500

De LC 500 wordt aangedreven door een hoogtoerige 5,0 liter V8 benzinemotor die een vermogen van 341 kW/464 pk overbrengt op de achterwielen. Deze met de hand gebouwde motor werd ontwikkeld tijdens racewedstrijden als de 24 Uur van de Nürburgring en de beroemde Pikes Peak Hill Climb. De imposante V8 wordt gekoppeld aan een 10-traps automaat, een unicum voor een personenauto. Het resultaat van deze combinatie: adembenemende prestaties en een imposante V8 sound.

### V8 MOTOR

De V8 van de LC 500 combineert krachtige acceleraties met de buitengewoon snelle respons van een atmosferische motor. Het maximum koppel bedraagt 530Nm, de acceleratie van 0 tot 100 km/u neemt slechts 4,7 seconden in beslag. Om het motorgeluid nog indrukwekkender te maken, is in de voorste luchtinlaat een akoestische geluidsgenerator aangebracht. Dit versterkt het voor een V8 kenmerkende geluid en laat de passagiers binnen het geluid op precies het juiste volume horen. Trap het gaspedaal verder in en externe kleppen in de belangrijkste uitlaatdemper openen om het effect nog eens extra te versterken.

### 10-TRAPS TRANSMISSIE

De 10-traps automatische transmissie van de LC 500 is eveneens een wereldprimeur van Lexus, die garant staat voor uitzonderlijk snelle schakelovergangen. Voor een scherp en soepel rijgedrag maakt deze transmissie gebruik van AI-SHIFT logaritmen die de optimale overbrenging selecteert op basis van de voorkeuren en intentie van de bestuurder. Daarmee werkt de transmissie niet alleen op basis van de rijsnelheid van de auto, maar ook op basis van gegevens uit eerdere ritten.

## UITVOERINGEN

### STANDAARD

21" gesmeed lichtmetalen velgen zwart met Hyper-chrome metallic afwerking met 245/45 (voor) en 275/40 (achter)

Honinggraat grille

Glazen dak

Triple LED koplampen met AHB (Automatic High Beam)

Stoelen vóór, semi-aniline lederen bekleding

Mark Levinson® Premium Surround System met 13 luidsprekers

12,3" multimediadisplay met Lexus Premium navigatiesysteem\*



### TOURING PACK

21" gesmeed lichtmetalen velgen 10-spaaks zwart met 3D afwerking met 245/40 (voor) en 275/35 (achter) R21 banden

Honinggraat grille

Inklapbare achterspoiler

Carbonfiber dak

Triple LED koplampen met AHB (Automatic High Beam)

Alcantara® lederen bekleding

Mark Levinson® Premium Surround System met 13 luidsprekers

12,3" multimediadisplay met Lexus Premium navigatiesysteem\*

TORSEN® Limited Slip differentieel



## OBSIDIAN EDITION

21" zwarte 5-spaaks lichtmetalen velgen 245/40 (voor) en 275/35 (achter)

Grille voor, zwart met dark chromen afwerking

Inklapbare achterspoiler

Carbonfiber dak

Triple LED koplampen met AHB (Automatic High Beam)

Design pack exterieur in zwart

Alcantara® lederen bekleding

Mark Levinson® Premium Surround System met 13 luidsprekers

12,3" multimediadisplay met Lexus Premium navigatiesysteem\*



Ontdek de prijzen:



\* Dit systeem ondersteunt Apple CarPlay en Android Auto™. Controleer of uw mobiele telefoon dat ook doet.

#### 01. 21" VELGEN VAN GESMEED LICHTMETAAL

Velgen van gesmeed lichtmetaal met een 5-dubbelspaaks design.

Voor: 21" x 8,5/2J, inset 25

Achter: 21" x 9,5/2J, inset 25

#### 02. 21" VELGEN VAN GESMEED LICHTMETAAL EN MACHINAAL BEWERKT\*

Nauwkeurig gegoten en machinaal bewerkt, 5-vierdubbelspaaks geluidsreducerende wielen met een donkergrijze metallic coating.

Voor: 21" x 8,5/2J, inset 25

Achter: 21" x 9,5/2J, inset 25

#### 03. LED KOPLAMPEN

Deze zeer compacte LED koplampen met drie afzonderlijke lenzen werden speciaal ontwikkeld om voor de nieuwe LC een uitzonderlijk korte overhang te kunnen behouden, wat cruciaal is voor de rijeigenschappen bij hoge snelheid.

#### 04. LED HOLOGRAFISCHE ACHTERLICHTEN

De opvallende achterlichten met hun doorlopende 'L' vorm in een metalen sierlijst zijn geïnspireerd op de naverbrander van een straaljager. Wie goed kijkt, ziet dat het slot voor de bagageruimte onopvallend in het rechter achterlicht is geïntegreerd.

#### 05. GLAZEN DAK

Een glazen dak geeft een gevoel van totale vrijheid in het interieur van de LC. Een chromen sierlijst rond het glas versterkt het elegante profiel, terwijl de achterste rand de vorm heeft van een traditioneel Japans zwaard.

#### 06. CARBONFIBER DAK

Toepassing van lichtgewicht carbonfiber voor het dak verlaagt het zwaartepunt van de LC. Het dak wordt in onze Motomachi fabriek vervaardigd met behulp van een nieuw, snelwerkend gietproces.

\* Houd er rekening mee dat er ook wielen voor sneeuwkettingen verkrijgbaar zijn met dit wielontwerp en deze maat.



01



02



03



04



05



06

### 01. OP DE BESTUURDER GERICHT

Om afleiding tijdens het rijden tot een minimum te beperken, bevinden alle belangrijke instrumenten en displays zich in of rond uw blikveld. Veelgebruikte functies, zoals Drive Mode Select, zijn rond het stuurwiel gegroepeerd.

### 02. CLIMATE CONCIERGE / NANOETM TECHNOLOGIE

De revolutionaire 'Climate Concierge' stelt automatisch de temperatuur voor het interieur en de stoel- en stuurverwarming in. Daarnaast brengt de al even vooruitstrevende nanoe® technologie negatief geladen deeltjes in het interieur om de lucht te zuiveren en de bekleding fris te houden. Dit heeft bovendien een aangenaam, vochtregulerend effect op uw huid en haar.

### 03. ALCANTARA® PORTIERPANELEN

Het gedrapeerde effect van de met Alcantara® beklede portierpanelen en de perforaties in de semi-aniline lederen stoelbekleding zijn voorbeelden van met oog voor detail waarmee de LC is afgewerkt.

### 04. ALUMINIUM SPORTPEDALEN

Een gaspedaal, rempedaal en een royale voetensteun van lichtgewicht aluminium staan garant voor puur sportieve prestaties. Het oppervlak van het rempedaal is zorgvuldig ontworpen voor een optimaal pedaalgevoel.

### 05. ALCANTARA® SPORTSTOELEN

De LC is ook leverbaar met geprononceerde sportstoelen die u in snelle bochten stevig op uw plaats houden. De stoelen worden door onze Takumi vakmensen met de grootst mogelijke nauwkeurigheid afgewerkt met een combinatie van semi-aniline leder en contrasterend Alcantara®.

### 06. LEDEREN BEKLEDING

Stoelen met fraai gestikte semi-aniline lederen bekleding bieden de best mogelijke combinatie van steun en comfort. Sato, Chief Engineer van de LC, was zelf betrokken bij de ontwikkeling van dit nieuwe design dat zo'n 50 verschillende tests heeft ondergaan.

\* Meer dan 99% virus- en bacterieremming na 1 uur blootstelling van nanoe™ X. Japan Food Research Laboratories, rapport nr. 20073697001-0101, 15038623001-0101.

\*\* Geurintensiteit met meer dan 1,8 verminderd bij blootstelling van 1 uur aan nanoe™ X. Productanalysecentrum van Panasonic Corporation, rapportnr. BAA33-150318-M35.



### 01. EXTRA GROOT 12.3" TOUCHSCREEN

Het 12,3" grote display van het Lexus Premium navigatiesysteem is perfect gepositioneerd en kan worden bediend via spraakbediening of de Touch Pad van de Remote Touch Interface die even eenvoudig werkt als een smartphone of tablet. Op het scherm kunt u tegelijkertijd twee informatiebronnen weergeven, zoals het navigatiesysteem en instellingen van de climate control.

### 02. LEXUS LINK+ MULTIMEDIA

Lexus Link+ Multimedia is snel en gebruiksvriendelijk, met een haarscherpe resolutie op het grote 12,3" touchscreen. Met Lexus Link+ beschikt u over het eerste systeem met navigatie in de cloud, dat automatisch updates ontvangt van plattegronden en verkeersinformatie. Connected Services en andere software worden up-to-date gehouden dankzij 'Over The Air' (OTA) technologie, zodat u altijd verzekerd bent van de beste gebruikerservaring.

### 03. LEXUS VOICE ASSISTANT

Met een combinatie van kunstmatige intelligentie en cloud-diensten voorkomt de slimme Lexus Voice Assistant dat u tijdens het rijden wordt afgeleid door het bedienen van knoppen. Deze nieuw ontwikkelde 'Hey Lexus' assistent begrijpt gesproken taal en de betekenis van uitspraken als 'Ik heb honger' of 'Ik heb het koud'. De functie 'hoort' zelfs welke passagier aan het woord is. Ook heeft u de mogelijkheid om uw aanspreeknaam aan te passen, en kunt u de Lexus Voice Assistent vragen om taken uit te voeren zoals het openen van een nieuw venster.

### 04. LEXUS LINK+ CONNECTED SERVICES

Welkom bij de Lexus Link+ app. Hier vindt u een scala aan moderne Connected Services die in dienst staan van onze unieke 'Omotenashi' klantbeleving. Met behulp van de slimme en specifiek voor de LC ontwikkelde functies kunt u uw ritten plannen, een parkeerplaats vinden, een afspraak maken met de werkplaats of zelfs uw rijstijl verbeteren. Maak kennis met de volgende diensten:

- Analyse rijgegevens: registreert uw ritten, uw rijstijl en houdt desgewenst zakelijke ritten bij.
- Find my Car: vindt uw Lexus op een volle parkeerplaats en begeleidt u naar uw auto.
- eCare: beheer het onderhoud voor uw LC.
- Waarschuwingslampjes: legt de betekenis van elk waarschuwingslampje uit en vertelt u de stappen die u moet ondernemen.
- Car status: informeert u wanneer u de ramen van de portieren heeft opengelaten, of de verlichting niet heeft uitgeschakeld. U kunt ook op afstand zien of u uw auto heeft afgesloten.

### 05. LEXUS LINK+ PREMIUM CONNECTIVITY

Als eigenaar van de LC profiteert u gedurende de volledige levensduur van uw auto kosteloos van de voordelen van Lexus Link+ Standard Connectivity. Het Lexus Link+ Premium Connectivity Pack is gedurende de eerste vier jaar ook gratis, daarna kunt u desgewenst kiezen voor een abonnement. Hiermee kunt u beschikken over nuttige functies als:

- Cloud-based navigatie & Voice Assistant.
- Actuele verkeersinformatie.
- Beschikbaarheid parkeerplaatsen en parkeergarages.
- Remote Climate: alle uitvoeringen van de LC beschikken over remote airconditioning, stuurwielverwarming, stoelverwarming en instellen van de temperatuur in het interieur.





### 01. MULTI-INFORMATIE DISPLAY

Om u op de hoogte te houden van belangrijke rijgegevens - zoals veiligheidswaarschuwingen en aanwijzingen van het navigatiesysteem - bevindt zich tussen de klokken in het instrumentarium een multi-informatie kleurendisplay.

### 02. EXTRA BREED HEAD-UP DISPLAY

Belangrijke rijgegevens worden met behulp van onze nieuwste Head-Up Display technologie (174 x 48 mm) in kleur geprojecteerd op de voorruit. Zo kunt u altijd uw blik op de weg houden.

### 03. SMARTPHONE INTEGRATIE & MARK-LEVINSON PREMIUM SURROUND SYSTEEM

Met Apple CarPlay en Android Auto™\* kunt u in de LC eenvoudig apps van uw smartphone weergeven op het 12,3" touchscreen. Ook vindt u aan boord van de LC USB type A + C aansluitingen om uw telefoon op aan te sluiten.

Mark Levinson® Premium Surround System met GreenEdge™ technologie en 13 luidsprekers is op maat gemaakt voor de akoestische eigenschappen van het interieur van de LC. Het systeem klinkt als een volwaardige home theatre installatie, met een geluidskwaliteit die nog eens wordt verbeterd door Clari-Fi™, een functie die geluid herstelt wat verloren gaat bij het comprimeren van MP3-bestanden.

Apple CarPlay is een handelsmerk van Apple Inc.

\* Dit systeem ondersteunt Apple CarPlay en Android Auto™. Controleer of uw mobiele telefoon dat ook doet.



**01. LEXUS SAFETY SYSTEM +2,5**

Innovatieve technologieën zoals het Lexus Safety System +2,5, dat een baanbrekend Pre-Collision System omvat, nu met voetgangersdetectie 's nachts en fietsdetectie overdag, dragen bij aan de toonaangevende veiligheid van de nieuwste LC.

**02. PRE-COLLISION SYSTEM**

Het Pre-Collision System van Lexus was reeds in staat om overdag andere voertuigen en voetgangers te detecteren. Het nieuwste systeem van de LC registreert overdag nu ook fietsers, en kan 's avonds voetgangers opmerken. Dit is te danken aan een gevoeliger camera die helpt om verkeersongevallen in het donker te voorkomen. Daarnaast is het dekkingsgebied van de millimetergolf radar verbreed, waardoor het systeem nu overdag ook fietsers opmerkt. Heeft het systeem eenmaal bepaald dat de kans op een aanrijding groot is, dan treden de remmen in werking om een aanrijding te vermijden, of om de gevolgen ervan zoveel mogelijk te beperken.

**03. DYNAMIC RADAR CRUISE CONTROL**

Om meer ontspannen te kunnen rijden, bewaart Dynamic Radar Cruise Control (DRCC) een veilige afstand tussen de LC en een voorligger, zelfs wanneer dit voertuig niet met constante snelheid rijdt.

**04. ROAD SIGN ASSIST**

De functie Road Sign Assist (RSA) van de nieuwe LC herkent verkeersborden en informeert de bestuurder hierover via het multi-information display. Door de koppeling met DRCC kan de ingestelde snelheid met een druk op de knop gemakkelijk worden aangepast wanneer RSA een plaatselijk geldende snelheidsbeperking opmerkt.

**05. LANE TRACING ASSIST**

Lane Tracing Assist (LTA) helpt de bestuurder om in het midden van de rijbaan te blijven. Het systeem werkt bovendien beter in scherpe bochten dan de voorgaande generatie. Zodra LTA opmerkt dat de auto zijn rijbaan verlaat, dan helpt het systeem de bestuurder om op koers te blijven.

**06. INTERSECTION TURN ASSIST**

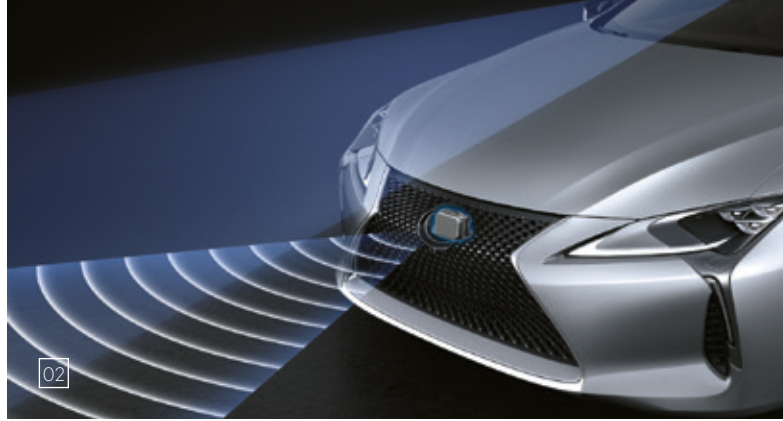
Aan het Lexus Safety System +2,5 van de nieuwe LC is met Intersection Turn Assist een nieuwe functie toegevoegd. Deze functie houdt aankomende voertuigen en voetgangers in de gaten, wanneer u op een kruising links- of rechtsaf slaat.

**07. CURVE SPEED REDUCTION**

Ook nieuw voor de LC is de functie Curve Speed Reduction. Deze werkt in combinatie met Dynamic Radar Cruise Control en remt automatisch af wanneer uw snelheid te hoog is voor een bocht. Wanneer een ander voertuig, voetganger of fietsers zich in of vlakbij uw rijbaan bevindt, helpt Emergency Steering Assist u om de auto stabiel te houden. Ook voorkomt deze functie dat u onbedoeld uw rijbaan verlaat.

# LEXUS SAFETY SYSTEM +

01



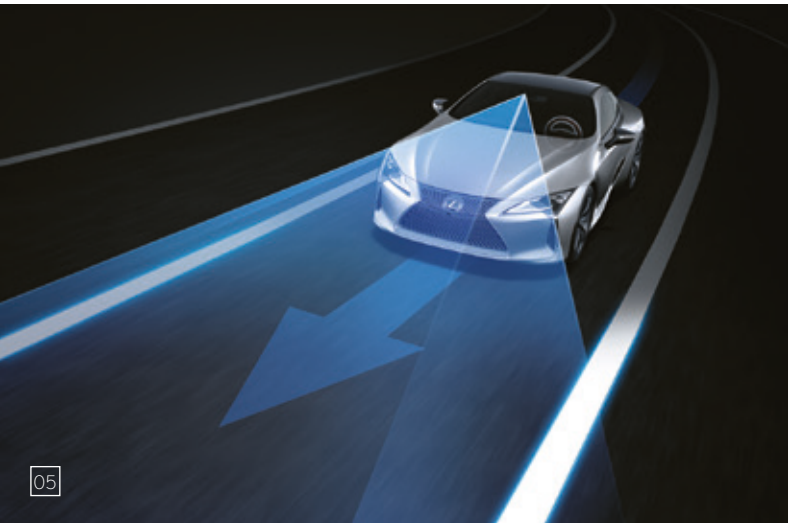
02



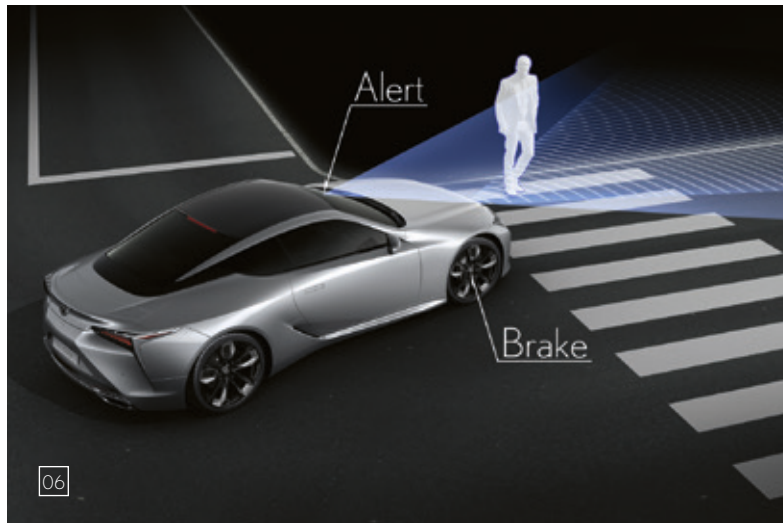
03



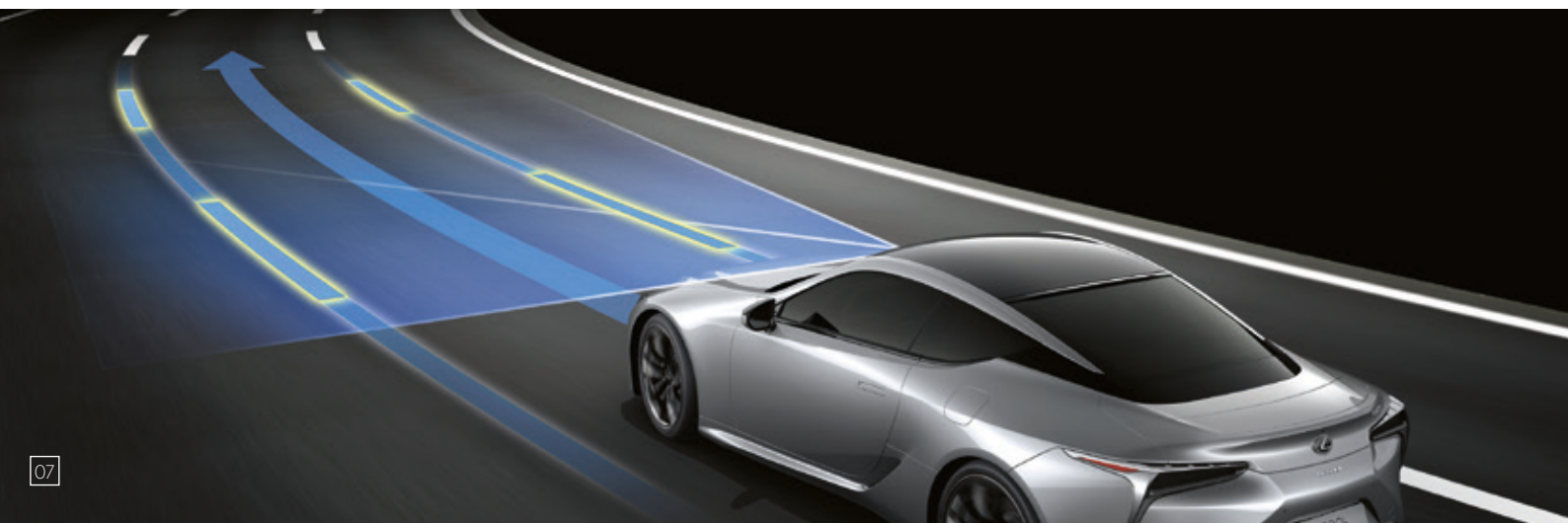
04



05



06



07

**01. 8 AIRBAGS**

Naast een uiterst robuuste veiligheidskooi genieten de passagiers bescherming van acht airbags. De bestuurder en voorpassagier worden beschermd door een 2-fase airbag, alsmede knie- en zijairbags. Gordijnairbags beslaan de gehele zijkant van het interieur. Bovendien zijn alle veiligheidsgordels uitgerust met gordelspanners.

**02. BLIND SPOT MONITOR & REAR CROSS TRAFFIC ALERT**

Radarsensoren in de achterbumper registreren achteropkomend verkeer in andere rijbanen, dat in de buitenspiegels onzichtbaar blijft. Zodra u richting aangeeft om van rijbaan te veranderen en er rijdt een voertuig in uw dode hoek, dan verschijnt in de desbetreffende buitenspiegel een waarschuwingssignaal. De functie Rear Cross Traffic Alert maakt gebruik van de Blind Spot Monitor om tijdens het manoeuvreren achteropkomend verkeer in de gaten te houden. Bij mogelijk gevaar hoort u een waarschuwingssignaal en ziet u ook in de buitenspiegel een waarschuwing oplichten.

**03. POP-UP MOTORKAP**

De pop-up motorkap wordt geactiveerd door sensoren in de voorbumper, en komt automatisch iets omhoog wanneer u in botsing komt met een voetganger. Door de extra ruimte tussen de motorkap en de harde onderliggende motordelen wordt het risico op letsel bij de voetganger sterk gereduceerd.

**04. ROAD SIGN ASSIST**

De functie Road Sign Assist (RSA) van de nieuwe LC herkent met behulp van de camera in de voorruit verkeersborden. Als bestuurder wordt u hierover geïnformeerd via het multi-information display. Het systeem herkent alle verkeersborden die zijn opgenomen in het Verdrag van Wenen.

**05. TYRE PRESSURE WARNING SYSTEM**

Met behulp van een sensor wordt de druk in elke band in de gaten gehouden. Op het multi-information display ziet u een waarschuwing zodra de druk in één of meerdere banden te laag wordt.

**06. PARKING ASSIST MONITOR**

Om gemakkelijker achteruit te kunnen inparkeren activeren sensoren in de achterbumper een waarschuwingssignaal voor eventuele obstakels die in de weg staan. Het geluidssignaal kunt u desgewenst ook uitschakelen. Zodra u achteruit gaat rijden, wordt het gebied achter de auto in beeld gebracht op het 12,3" display. Op het scherm ziet u ook virtuele zichtlijnen die u helpen bij het inparkeren.

**07. PANORAMIC VIEW MONITOR**

Om in kleine ruimtes gemakkelijker te kunnen manoeuvreren, geeft de Panoramic View Monitor een bijna volledig 360° beeld van de ruimte rond de auto. Tegelijkertijd maakt het systeem een driedimensionaal beeld van de LC, met hulplijnen die u helpen bij het manoeuvreren.



01



02



03



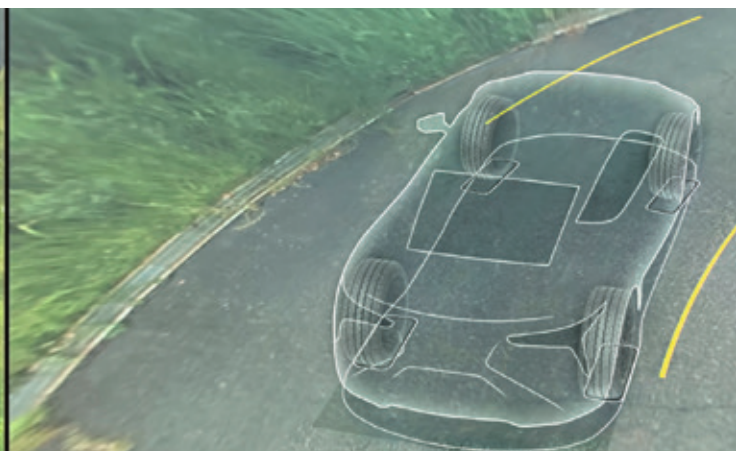
04



05



06-07



Check surroundings for safety.

### 01. HOGE TORSIESTIJFHEID\*

De LC dankt zijn dynamische rijeigenschappen voor een belangrijk deel aan een uitzonderlijk stijf chassis en nieuwe, lichtgewicht componenten voor de wielophanging. Voor cruciale delen van de carrosserie van de LC is gebruikgemaakt van staal met een extra hoge treksterkte, gecombineerd met lichtgewicht aluminium voor onderdelen als portieren, motorkap en kofferdeksel. Om extra gewicht te besparen, bestaan componenten als het dak en de portierframes uit een met carbonfiber versterkte kunststof.

### 02. DRIVE MODE SELECT

Met behulp van Drive Mode Select kunt u kiezen uit de rijmodi Eco / Comfort, Normal / Custom en Sport S / Sport S+ / Expert (alleen voor V8). De schakelaar bevindt zich naast het stuurwiel, zodat u zich kunt blijven concentreren op de weg.

### 03. 10-TRAPS TRANSMISSIE MET PADDLES EN HANDMATIGE 'M' MODUS

Voor meer rijplezier en een zeer directe, dynamische respons beschikt de transmissie van de LC 500 en LC 500h over een 'M' rijmodus. Hiermee bent u als bestuurder vrij om zelf de juiste versnelling en het moment van schakelen te kiezen.

### 04. LEXUS DYNAMIC HANDLING, FOUR-WHEEL ACTIVE STEERING

Het verbeterde Lexus Dynamic Handling is beschikbaar voor de LC met Touring Pack en berekent in samenwerking met Electric Power Steering, voor alle wielen de ideale stuurhoek. Dit maakt de rijeigenschappen van de LC nog plezieriger en dynamischer.

### 05. ADAPTIVE VARIABLE SUSPENSION

Voor een nog uitnodigender weggedrag worden de schokdempers op alle vier wielen intelligent aangestuurd door Adaptive Variable Suspension, dat daarmee snel reageert op wisselende rijomstandigheden en het rijgedrag van de bestuurder. Dit verbetert niet alleen het rijcomfort, maar zorgt met name in snelle bochten ook voor extra stabiliteit. Het systeem overziet tot wel 650 verschillende instellingen.

Het onderstel van de LC is verbeterd en de rij-instellingen zijn verfijnd voor meer comfort in de 'Normal'-modus en verbeterde controle in zowel de 'Normal'- als de 'Sport'-modus. Voor degenen die tot het uiterste willen rijden, is er een nieuwe oliekoeler beschikbaar op de transmissie van de LC 500 voor circuitrijden op hoge snelheid. De Expert Drive Mode en het Sports Brake Override System zijn toegevoegd aan de standaard uitrusting van de LC 500.

\* Afgebeeld: LC 500.



01



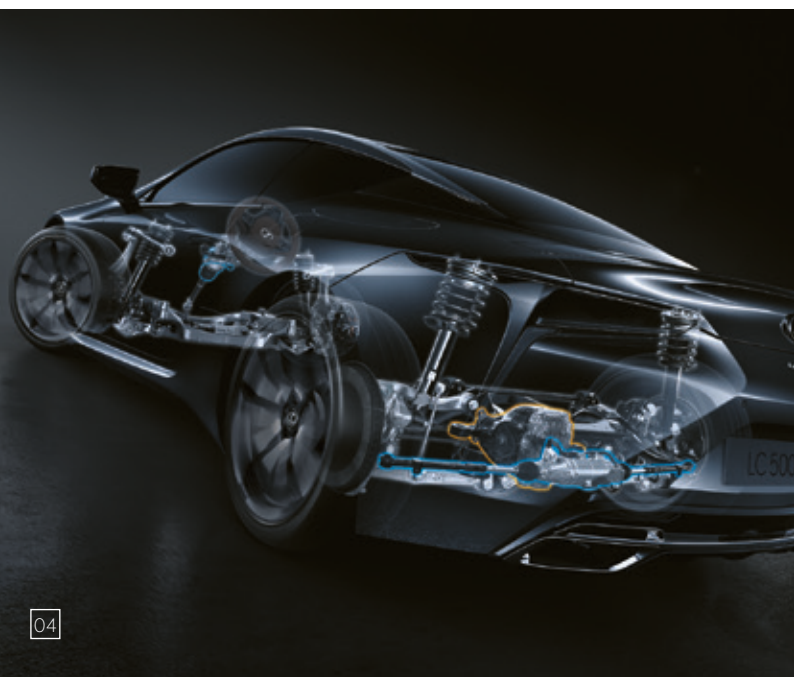
02



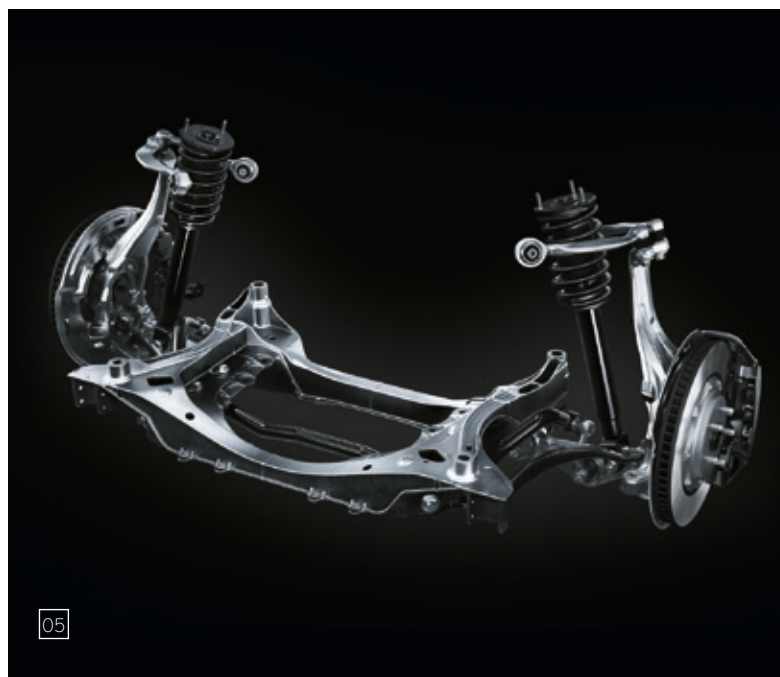
03



04



05



### 01. LAADVLOERBESCHERMING

Op maat gemaakt om het tapijt in de bagageruimte van uw LC te beschermen tegen vuil en vocht. Voorzien van een stevige antislip laag om schuiven van bagage te voorkomen.

### 02. KEY COVER

Een stijlvolle cover ter bescherming van de SmartAccess sleutel van uw LC. De sleutel is afgewerkt in zwart leder met geprofileerd stiksel en een gestikt Lexus logo op de achterzijde. Met de lus aan de bovenzijde hangt u uw sleutel gemakkelijk op een vaste plek, zodat u deze nooit kwijt bent.

### 03. VLOERMAT

Luxueuze zwarte matten van acuvelour versterken de geluidsisolerende eigenschappen van de gewone vloerbekleding. De mat aan bestuurderszijde heeft bevestigingspunten die schuiven tijdens het rijden voorkomen.



01



02



03

### CREATIE VAN DE LC

De exclusieve LC wordt met de hand vervaardigd door de meest ervaren van onze Takumi ambachtslieden. De productie vindt plaats in de beroemde Lexus Motomachi fabriek, eveneens geboorteplaats van de Lexus LFA supersportauto.

### FIXED REAR CARBON SPOILER

Gelamineerd in epoxyhars en koolstofvezel met een holle kern - de geweven koolstoftextuur is zichtbaar onder de gelakte afwerking - ontstaat er een achterspoiler die licht en tegelijkertijd extreem stijf is. Het ontwerp is geïnspireerd op de luchtvaartwereld, en gericht op de relatie tussen aerodynamische weerstand en vleugeltipwervelingen die het ontwerp van winglets in straalvliegtuigen beïnvloeden.

### 21" ZWARTE VELGEN

Deze 5-dubbelspaaks velgen van gesmeed lichtmetaal zijn uniek voor de Obsidian Edition programma en zijn met hun even krachtige als verfijnde design de perfecte aanvulling op de reeds aanwezige standaarduitrusting.

### BLACK PACK VOOR HET EXTERIEUR

Dit exclusieve Design Pack laat geen ruimte voor twijfel over de vraag of de Obsidian Edition daadwerkelijk een speciale uitvoering is. Zwarte accenten accentueren de opvallende Lexus grille, terwijl een elegante zwarte sierlijst rond de koplampen en achterlichten ervoor zorgen dat de auto vanuit elk gezichtspunt opvalt.

### EXCLUSIEVE BADGE

De exclusieve badge op de middenconsole onderstreept het speciale karakter van dit model.



# EEN WERELD VOL KLEUR

EEN UNIEK LAKPROCEDÉ BIJ LEXUS RESULTEERT IN SPRANKELENDE  
KLEUREN DIE LIJKEN TE REAGEREN OP VERANDERINGEN IN DE  
LICHTINVAL.

De ontwerpers van Lexus zijn zich bewust van de emotie die de kleur van een auto oproept. Dat verklaart waarom ze nooit standaard kleuren gebruiken. In plaats daarvan ontwikkelen ze hun eigen kleuren, in een proces dat soms wel twee jaar duurt. Het maken van een nieuwe kleur en de uiteindelijke afwerking van de laklaag vraagt om hetzelfde oog voor detail waarmee een nieuwe Lexus wordt ontwikkeld en gebouwd, zodat het design optimaal tot zijn recht komt.

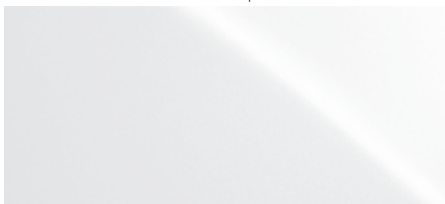
Het kleurenpalet van Lexus telt ongeveer 30 verschillende kleuren. Al deze unieke tinten zijn tot stand gekomen nadat de ontwerpers honderden andere kleuren afkeurden, in een proces dat een geoefend oog vergt en een grondige kennis van pigmenten en kleurstoffen.

Om kleuren onder wisselende lichtomstandigheden te kunnen beoordelen, buigen de ontwerpers testpanelen om de contouren van een auto na te bootsen. Zo worden de kleuren bekeken in fel licht, maar ook in de zon en in het donker, en dat alles in verschillende maanden van het jaar.



KLEUREN | EXTERIEUR

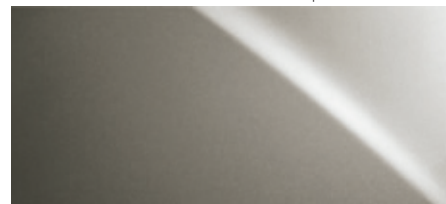
**F WHITE** | 083



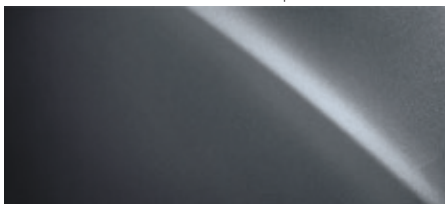
**SONIC PLATINUM** | 1L2



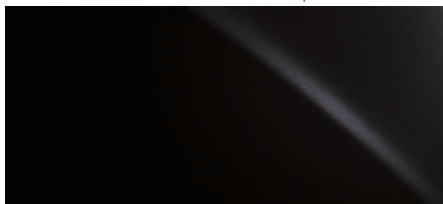
**SONIC TITANIUM** | 1J7



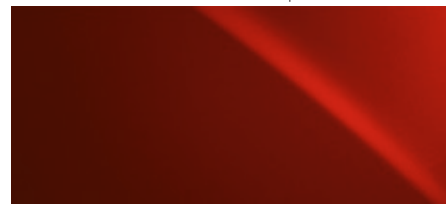
**SONIC GREY** | 1L1



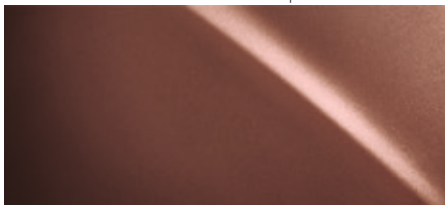
**GRAPHITE BLACK** | 223



**RADIANT RED** | 3T5



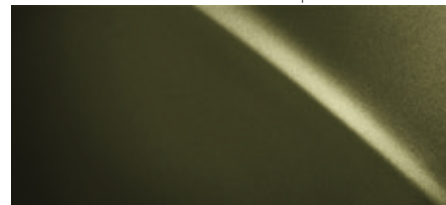
**SONIC COPPER** | 4Y5



**FLARE YELLOW** | 5C1



**TERRANE KHAKI** | 6X4



**SAPPHIRE BLUE** | 8X1



Als gevolg van het drukprocedé kunnen verschillen ontstaan tussen kleuren in deze brochure en de werkelijke carrosseriekleuren.



## KLEUREN | INTERIEUR

Bij Lexus geloven we dat het goed is om ergens moeite voor te doen. Voor ons is dat de enige juiste manier om perfectie te kunnen nastreven. Een voorbeeld hiervan is de methode die we gebruiken om de allerbeste leersoorten te selecteren. We zijn op zoek naar die huiden die niet alleen zacht en soepel aanvoelen, maar die ook lang meegaan. Eigenschappen die niet altijd even goed samengaan, maar voor ons is het de enige combinatie die we voor het interieur van een Lexus accepteren. Daarom testen we altijd kleine stukken leer voordat we onze definitieve keuze maken. Leer wordt door ons intensief getest op duurzaamheid, waarbij we gebruikmaken van gasbranders, bevriezing en extreme luchtvochtigheid. We testen zelfs hoe gemakkelijk je het leer kunt perforeren.

### WAAROM ZOVEEL MOEITE?

Simpelweg omdat het interieur van een auto een omgeving is waar leer gedurende vele jaren intensief wordt gebruikt. Daarom moet het door ons gekozen leer zo duurzaam mogelijk zijn. Door het materiaal al in de testfase aan zulke zware behandelingen te onderwerpen, weten we zeker dat het leer zijn zachte en soepele eigenschappen gedurende vele jaren zal behouden, zodat het in de best mogelijke staat blijft.

### MANHATTAN ORANGE

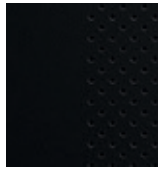
Deze kleur is geïnspireerd op een bijzonder natuurfenomeen dat zich in New York twee keer per jaar voordoet, wanneer de ondergaande zon op één lijn staat met de beroemde kaarsrechte straten van Manhattan. Zo geeft de nieuwe kleurstelling Manhattan Orange het interieur van de LC een exclusieve, moderne ambiance voor zowel de bestuurder als de passagiers.





## KLEUREN | INTERIEUR

### SEMI-ANILINE LEDER<sup>1</sup>



Black

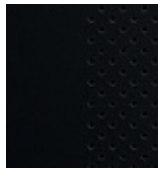


Dark Rose



Ochre

### ALCANTARA<sup>®2</sup>



Black



Dark Rose



Ochre

<sup>1</sup> Semi-aniline leder is onderdeel van de standaard uitrusting van de LC. Alleen de voorstoelen zijn afgewerkt in semi-aniline leder, de achterband is afgewerkt met Tahara.  
<sup>2</sup> Alcantara<sup>®</sup> is standaard voor de uitrusting met Touring Pack en de Obsidian Edition.

Raadpleeg uw Lexus-dealer voor meer informatie.

# WEES ONZE GAST

HOE WIJ OMGAAN MET ONZE KLANTEN,  
WORDT BEPAALD DOOR EEN EEUWENOUDE  
JAPANESE FILOSOFIE ROND GASTVRIJHEID.

Omotenashi is een Japans woord voor 'gastvrijheid en beleefde service'. Maar Omotenashi is veel meer dan alleen een uitstekende dienstverlening. Het is een eeuwenoude Japanse filosofie die draait om het anticiperen op de wensen en behoeften van een ander, nog voor deze ontstaan. Omotenashi staat aan de basis van hoe we bij Lexus auto's ontwerpen en bouwen, en hoe wij met u als Lexus-rijder omgaan. Dat merkt u niet alleen bij uw bezoek aan de dealer, maar zolang u Lexus rijdt. Bij elk contact dat u met ons heeft, willen wij dat u zich gewaardeerd voelt. Zodat u zich meer voelt dan alleen een klant.

Ongeacht of u uw Lexus privé of zakelijk rijdt; bij elk bezoek aan onze showroom ervaart u onze Omotenashi gastvrijheid. In de gerieflijke receptie ontvangen onze medewerkers u alsof u te gast was in hun eigen huis. De lounge heeft een uitnodigende ambiance en alle faciliteiten die u zich maar kunt wensen, van drankjes tot actuele dagbladen en snel internet. Wilt u nog even werken? Ook dat kan. Ondertussen verkeert u in de geruststellende wetenschap dat onze technici in de werkplaats er alles aan doen om ervoor te zorgen dat u zo snel mogelijk weer onderweg bent.

Het zijn niet alleen de auto's die Lexus uniek maken; ook de 'Omotenashi' filosofie die de basis vormt voor alles wat we doen, maakt dat u zich als klant speciaal en gewaardeerd voelt. Zoals het hoort voor elke gast.



ÊTES-VOUS OUVERT À  
CE QUI VOUS SURPRENDRA ?

NOUVEAU CONCEPT DE L'ÉCARTÉ

PROFITEZ-EN !

CLUB



Kijk voor meer informatie op onze website [www.lexus.nl](http://www.lexus.nl)  
[youtube.com/lexusnederland](https://www.youtube.com/lexusnederland)  
[facebook.com/lexusnederland](https://www.facebook.com/lexusnederland)  
[instagram.com/lexusnederland](https://www.instagram.com/lexusnederland)  
[twitter.com/lexusnl](https://twitter.com/lexusnl)

De enige manier om zelf te ervaren wat een Lexus zo bijzonder maakt, is om ermee te rijden. Neem plaats achter het stuurwiel voor een proefrit. Bezoek [Lexus.nl](http://Lexus.nl) voor onze openingstijden, het online maken van een proefritafpraak of neem contact op met het Informatie Center Lexus via het gratis nummer 0800-0315.

Importeur voor Nederland: Louwman & Parqui B.V., Steurweg 8, 4941 VR Raamsdonksveer

© 2023. De importeur behoudt zich het recht voor zonder kennisgeving vooraf wijzigingen in de uitvoeringen aan te brengen. Details van specificaties en uitrusting kunnen bovendien per land verschillen om te voldoen aan plaatselijk geldende voorschriften. De genoemde fabrieksopgaven zijn tot stand gekomen tijdens testen onder optimale omstandigheden. In de praktijk is het brandstofverbruik afhankelijk van factoren zoals uitvoering, weersomstandigheden, belading, bandenspanning, rijgedrag, stroomgebruikers en accessoires. Informeer bij uw dichtstbijzijnde Lexus dealer naar eventuele wijzigingen.

Er kunnen als gevolg van het drukproces verschillen optreden tussen kleuren in deze brochure en de werkelijke carrosseriekleuren. Ofschoon deze brochure met de grootst mogelijke zorg is samengesteld, kunnen wij niet uitsluiten dat er eventuele onjuistheden in de gegevens van deze brochure voorkomen, van welke aard dan ook.

Lexus biedt tot 10 jaar of 200.000 kilometer garantie bij onderhoud door een erkende Lexus dealer. Kijk voor meer informatie en de volledige voorwaarden op [lexus.nl/10jaargarantie](http://lexus.nl/10jaargarantie).

Gehele of gedeeltelijke nadruk, in enige vorm, is zonder schriftelijke toestemming niet toegestaan. Zorg voor het milieu is voor Lexus een belangrijke prioriteit. Daarom nemen we uitgebreide maatregelen om ervoor te zorgen dat gedurende de volledige levensduur van onze automobielen - van design, productie en distributie tot verkoop, service en recycling - de belasting voor het milieu tot een minimum beperkt blijft. Uw dealer verschaft u graag informatie aangaande voorschriften voor recycling van uw automobiel.

F0000-58120/november/2023

 **LEXUS**  
EXPERIENCE AMAZING

